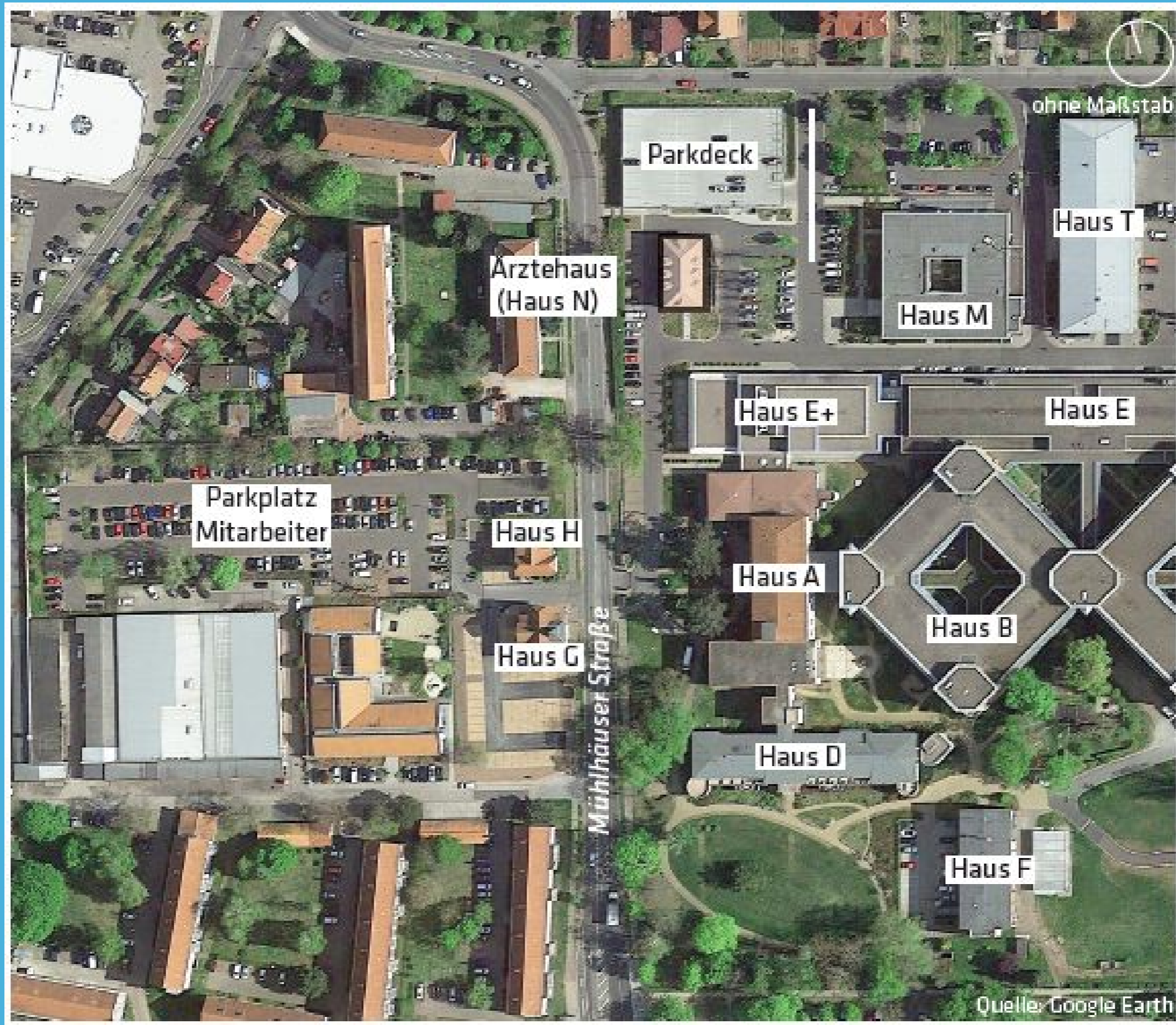


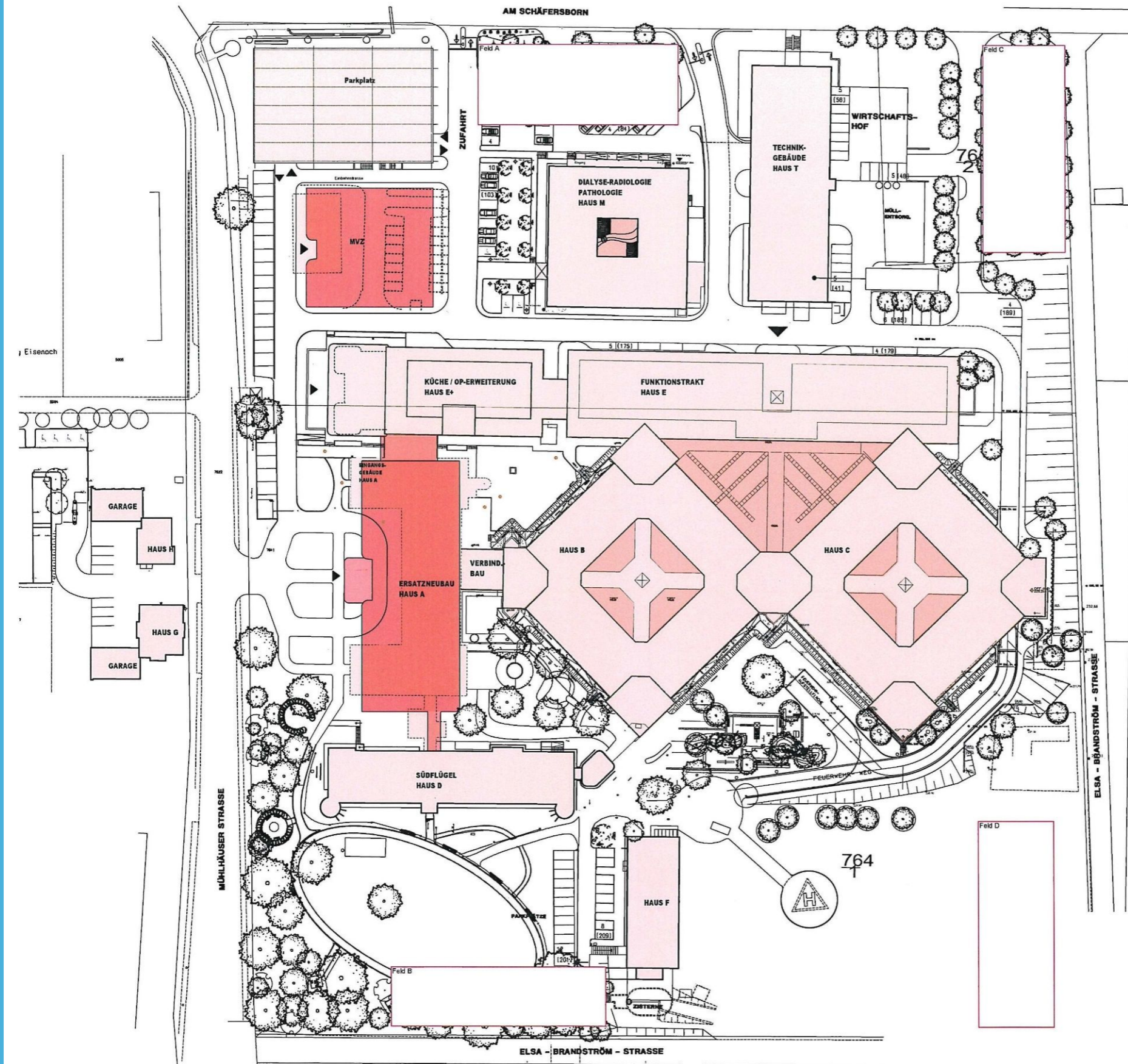
Ausschuss für Kultur, Soziales, Bildung und Sport

am 24. Januar 2023

Themen

- Neubau Haus A
- Neubau Ärztehaus
- Auswirkungen der geplanten Krankenhausstrukturreform auf Eisenach und den Wartburgkreis





PLÄNE HAUS A - LAGEPLAN



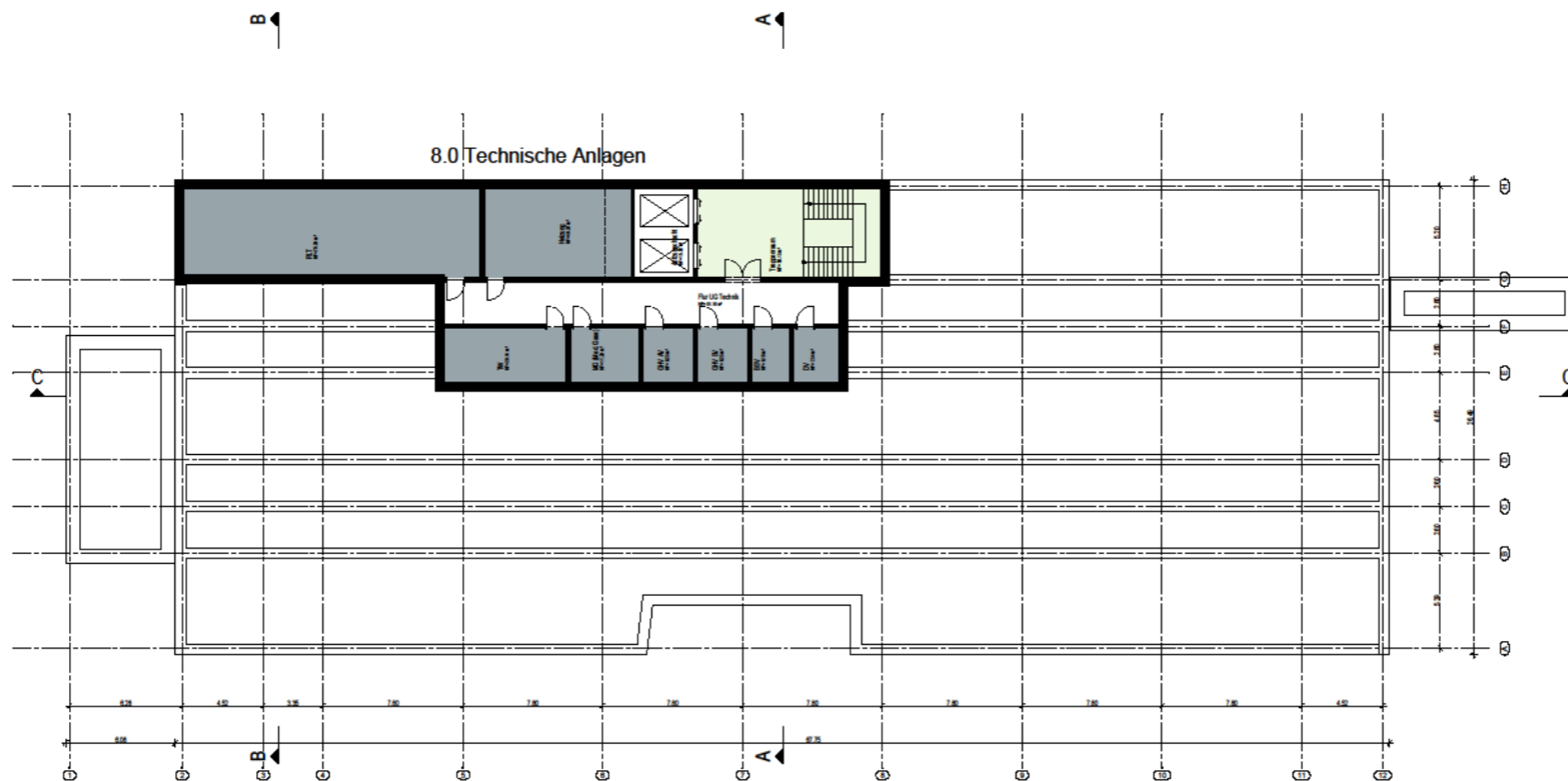
HAUS E+

ERSATZNEUBAU HAUS A -
ANSICHT HAUPTFASSENDE WESTEN

(HAUS B)

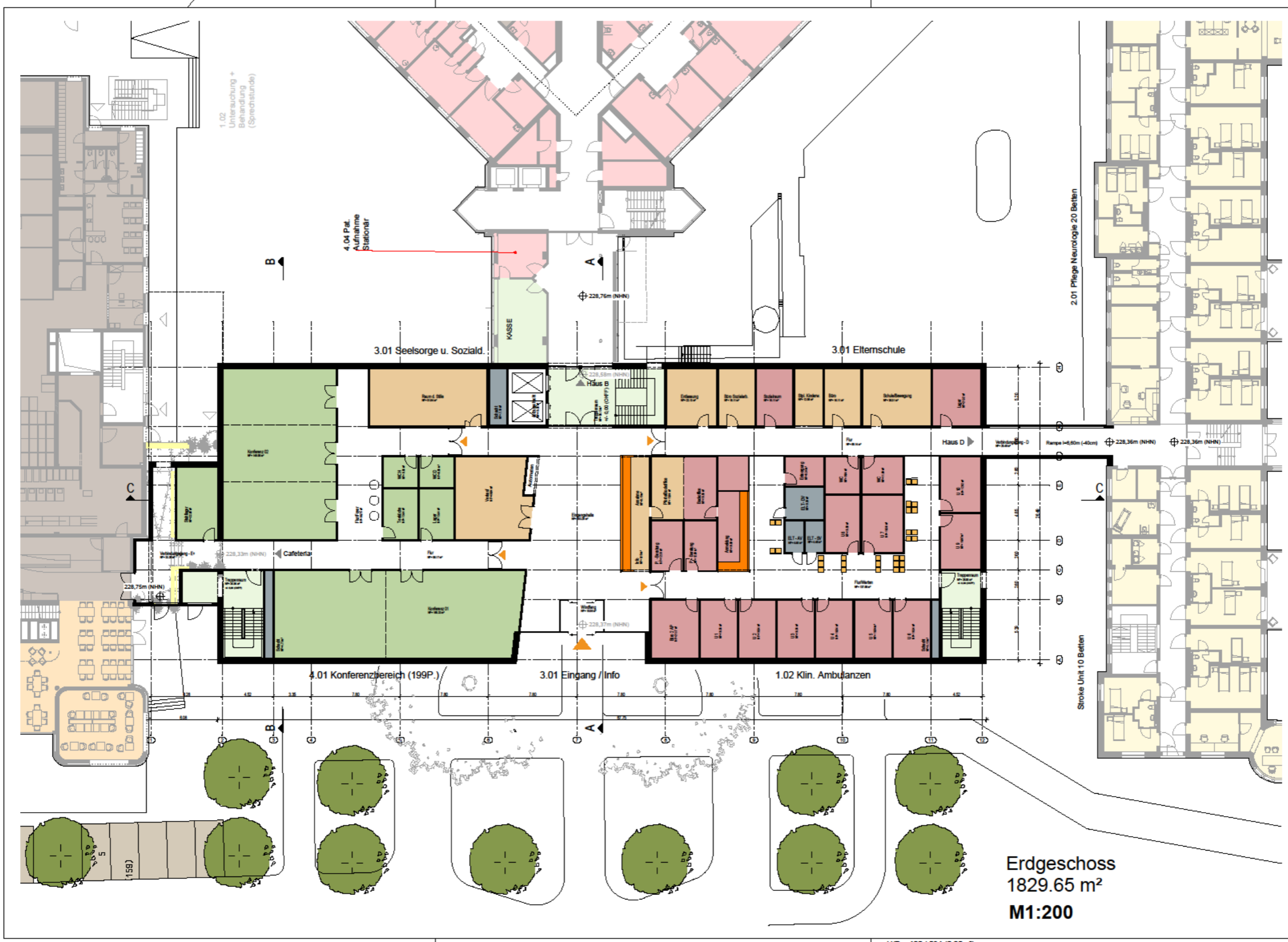
HAUS D

178C.FIS.SGK - Neubau Haus A - Ansicht West - M.1 - 189.35 - 30.08.2022



Untergeschoss
 383.16 m²
 M1:200

H/B = 420 / 594 (0.25m²)



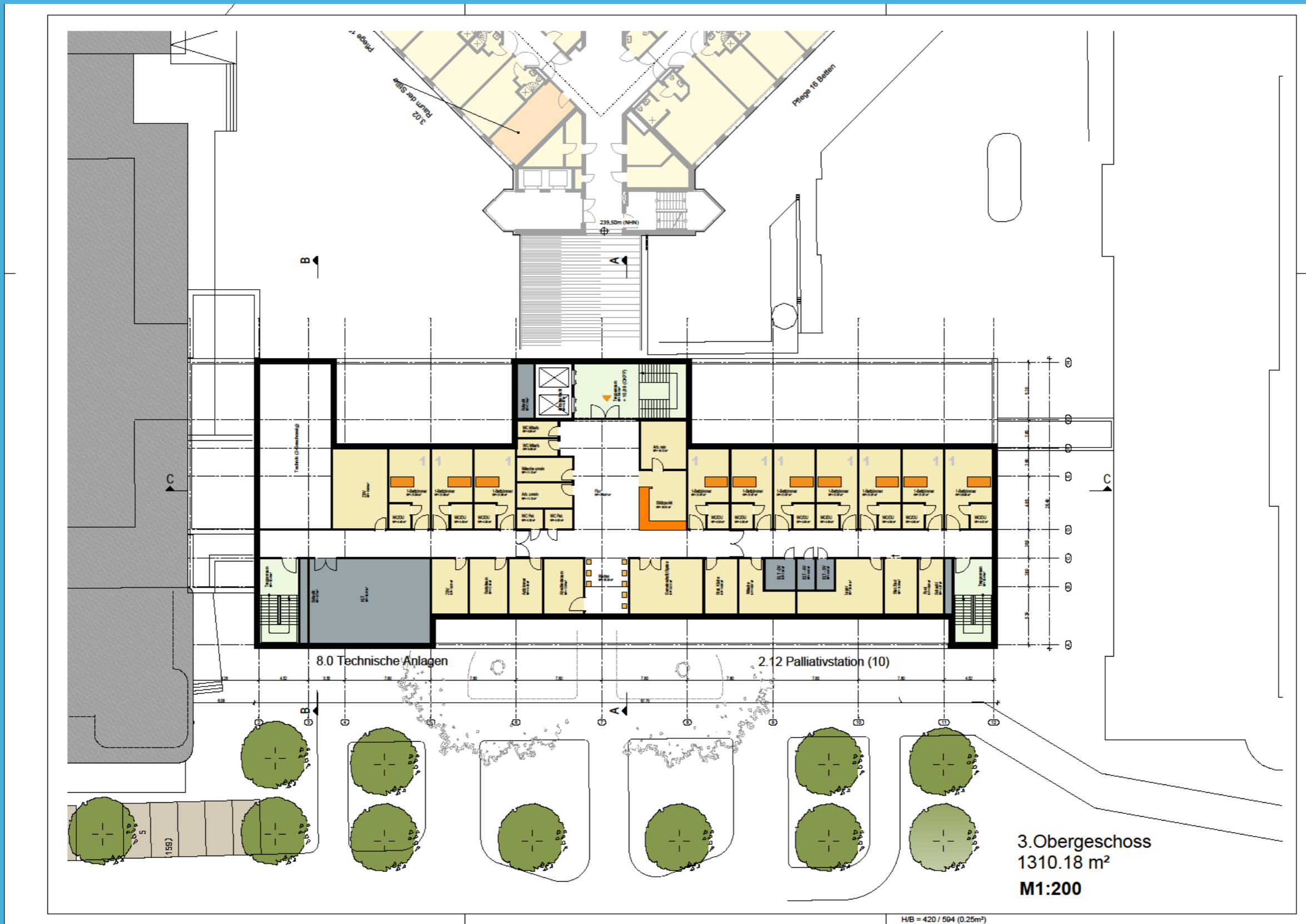
Erdgeschoss
 1829.65 m²
 M1:200

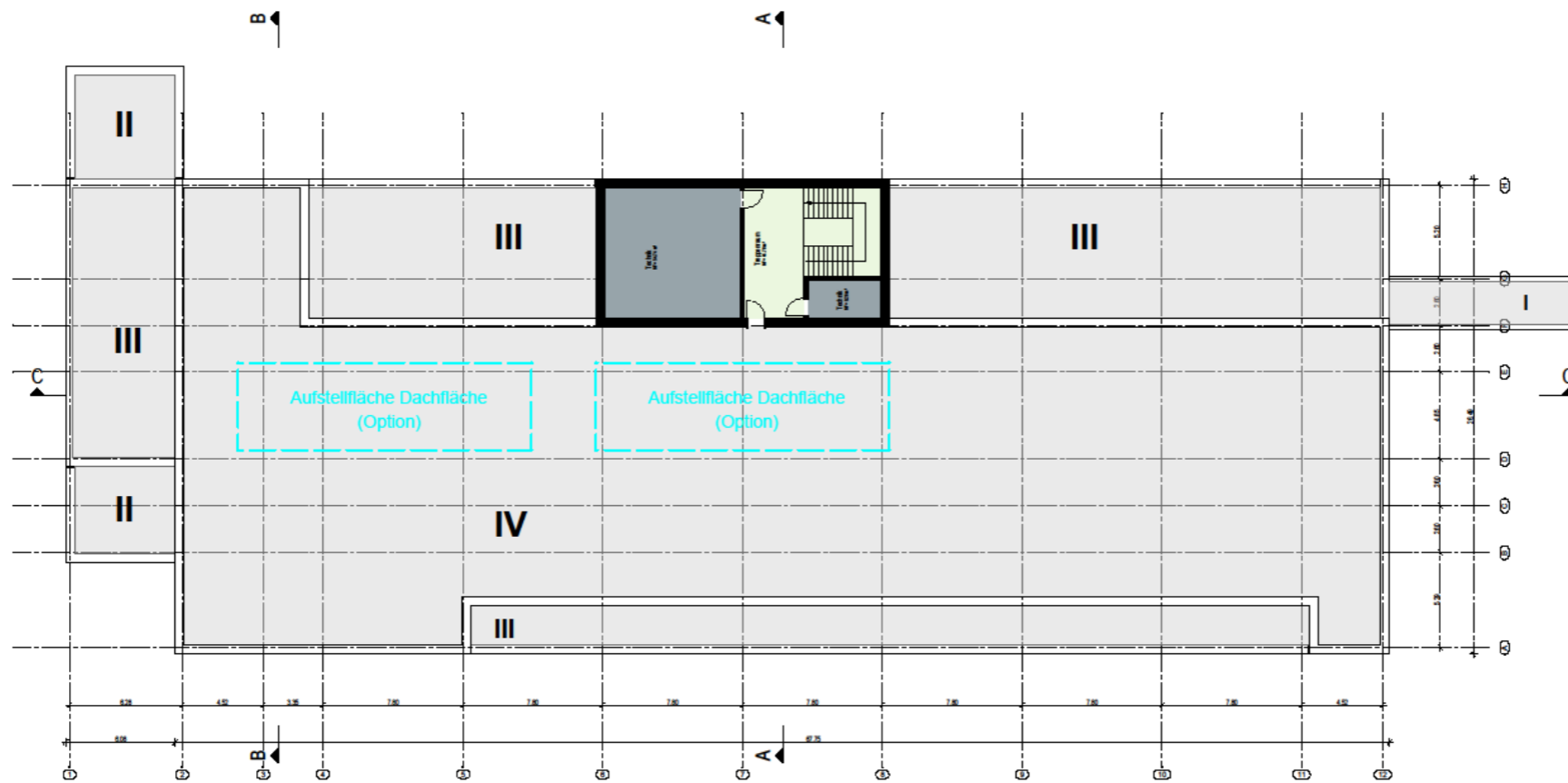
H/B = 420 / 594 (0.25m²)

PLÄNE HAUS A - ERDGESCHOSS









4.Obergeschoss
 135.79 m²
 M1:200

H/B = 420 / 594 (0.25m²)

Kostenschätzung nach DIN 276 in der 2. Ebene

Zusammenstellung Teil 1- Ersatzneubau Haus A

176b - ST. Georg Klinikum Eisenach

Teil 1 - Ersatzneubau Haus A	BGF Fläche Teil 1- Ersatzneubau	7.401 m ²
Teil 2 - Umbau und Anbindung	BGF Fläche Teil 2- Umbau u. Anbindung	828 m ²
Teil 3 - Interimsmaßnahmen	BGF Fläche Teil 3- Interimsmaßn.	2.508 m ²
Stand/Bearbeiter: 04.10.2022, cz.	BGF Fläche- Gesamt	10.737 m²

KG	Kostengruppen	Kosten / brutto	% von Gesamt	Kosten je Bauteil / m ²
200 - 700	Ersatzneubau Haus A	37.707.525 €	72,7%	5.095 €
Summe Teil 1 - Ersatzneubau Haus A		37.707.525 €	72,7%	5.095 €

200 - 700	Teil 2.1 - Haus E / E+ , Umbau, Anbindung	1.347.500 €	2,6%	1.627 €
200 - 700	Teil 2.2 - Haus D , Umbau, Anbindung	655.000 €	1,3%	791 €
200 - 700	Teil 2.3 - Haus B , Umbau u. Pinselsanierung	360.000 €	0,7%	435 €
200 - 700	Teil 2.4 - Verbindungsbau zum Haus B , Umbau	948.500 €	1,8%	1.146 €
200 - 700	Teil 2.5 - Interimskosten - Eingang / Bauphase	100.000 €	0,2%	121 €
Summe Teil 2 - Umbau und Anbindung		3.411.000 €	6,6%	4.120 €

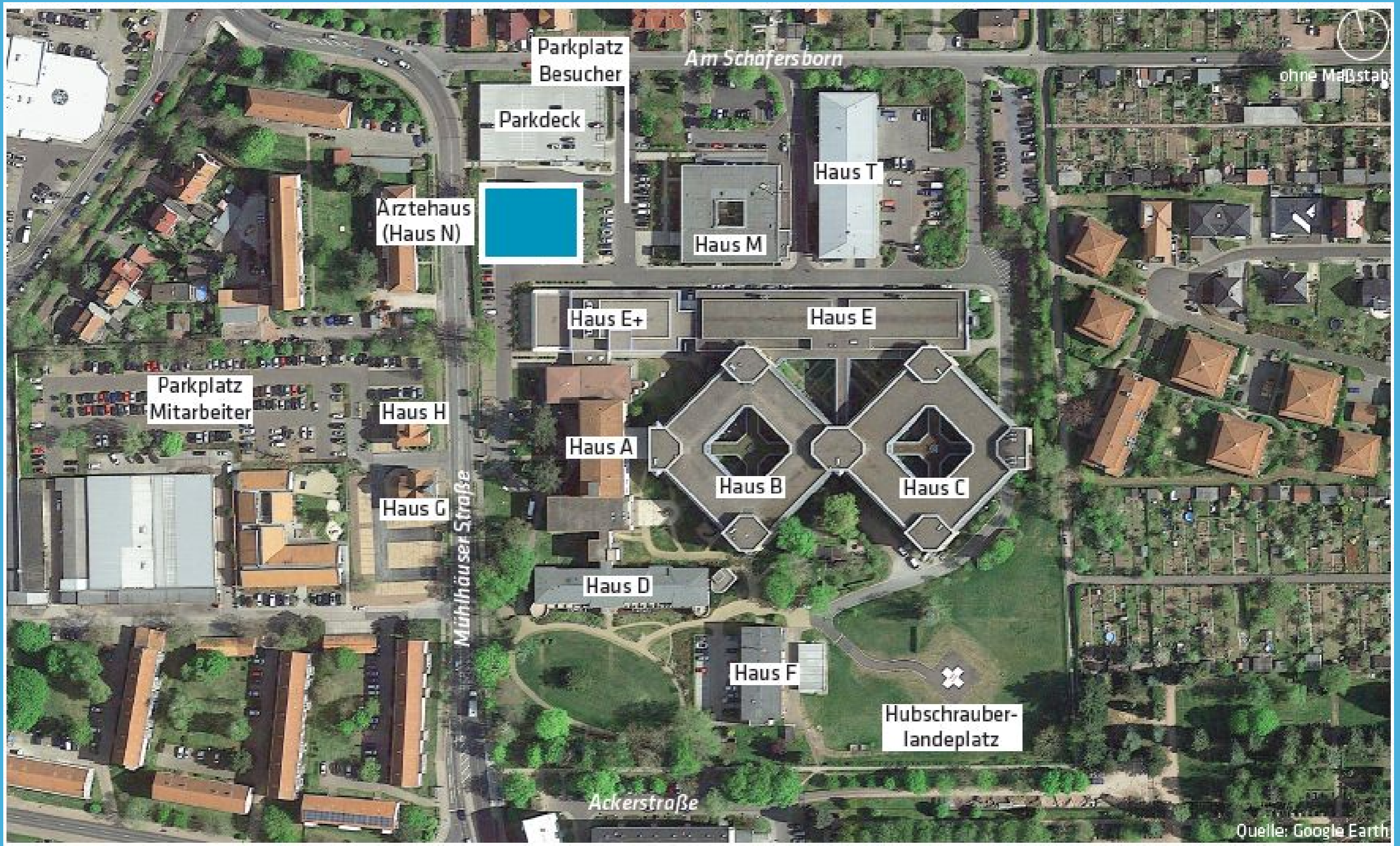
200 - 700	Interimsmaßnahmen	10.784.400 €	20,8%	4.300 €
Summe Teil 3 - Interimsmaßnahmen		10.784.400 €	20,8%	4.300 €

Gesamtkosten Teil 1- 3		51.902.925 €	100,0%	4.834 €
Kostenstand: 2. Quartal 2022				

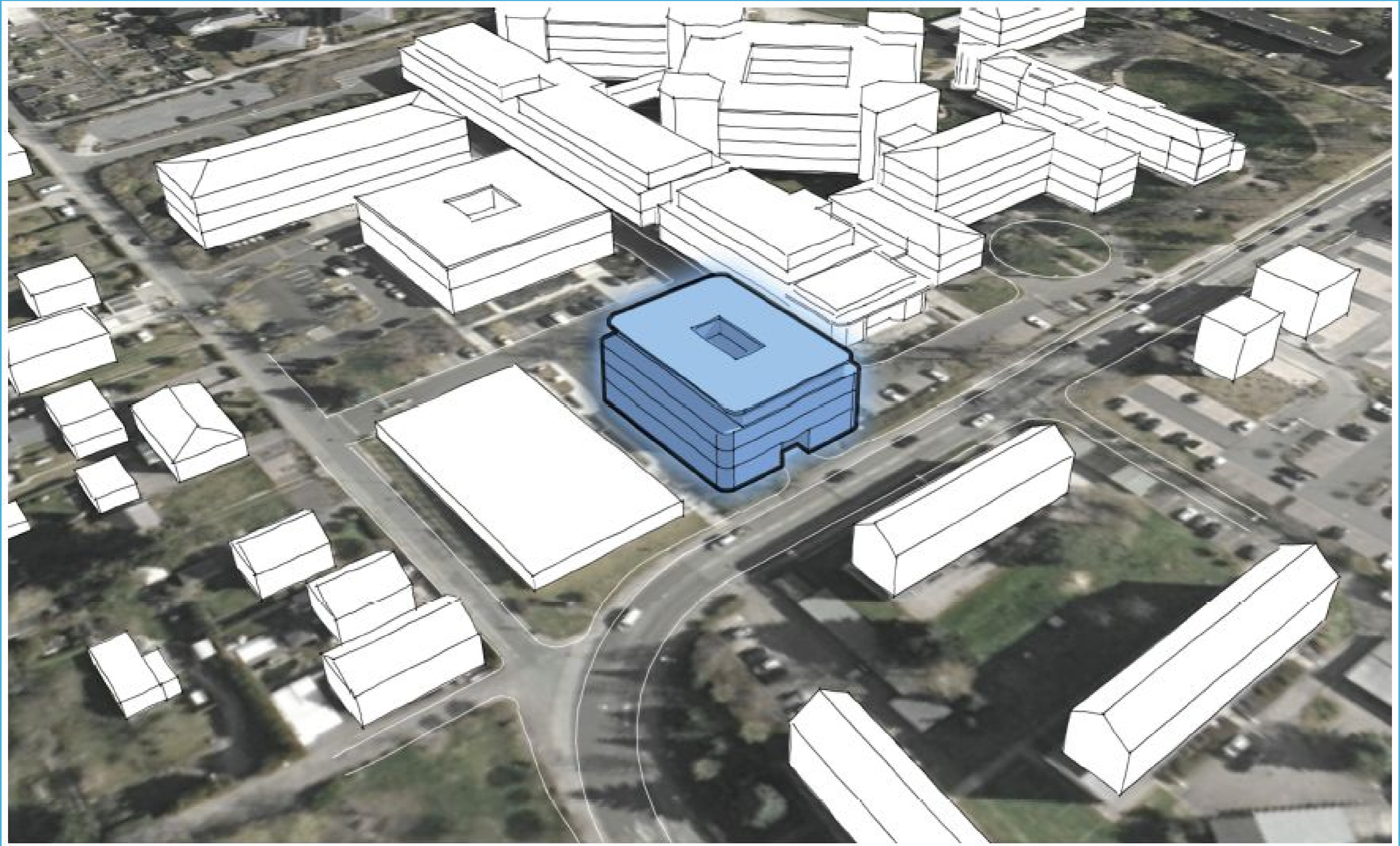
Rückstellung - Risikobewertung von ... %	in den Kosten nicht berücksichtigt		
Rückstellung- vsl. Preissteigerung von 17,5% (2,5 % pro Quartal) über 7 Quartale bis zum Beginn der Realisierung	9.083.012 €	17,5%	846 €

Gesamtkosten Teil 1- 3		60.985.937 €	117,5%	5.680 €
Kostenstand: 2. Quartal 2022				

Die Kostenansätze der einzelnen Kostengruppen sind auf dem aktuellen Stand 2. Quartal 2022 geschätzt, eine Rückstellung für unvorhergesehene Maßnahmen sowie eine zukünftige baukonjunkturelle Entwicklung die über das 2. Quartal 2022 hinaus geht sind in den Kosten separat als Prognose berücksichtigt.

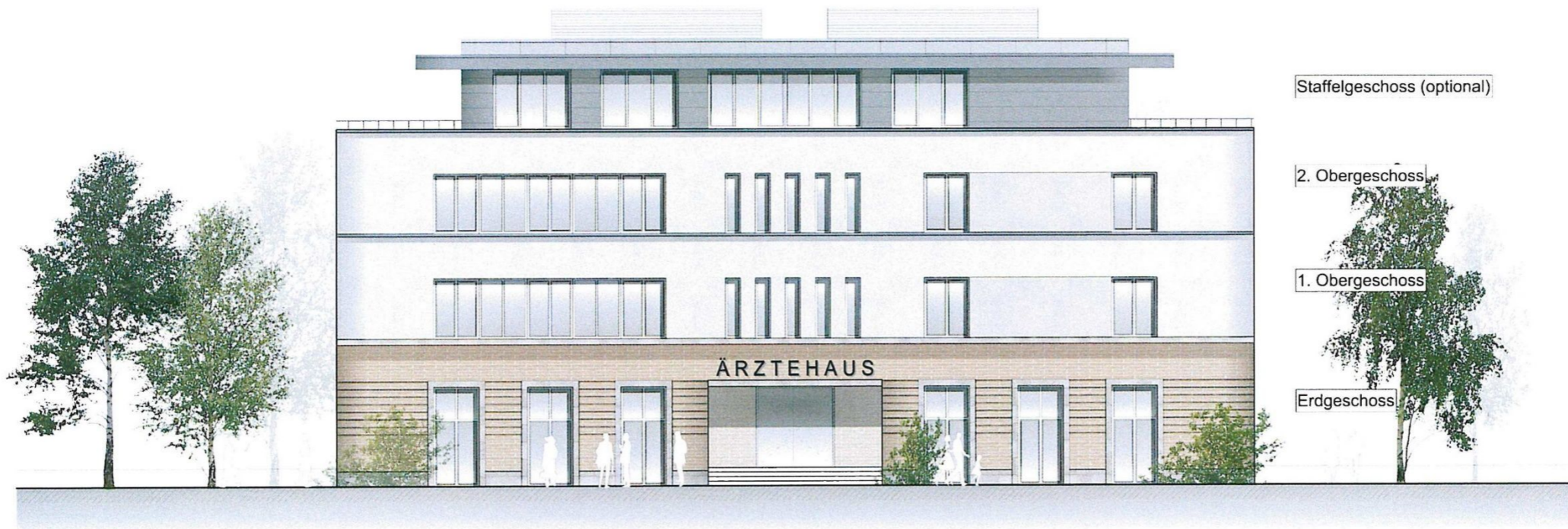


ÜBERSICHTSPLAN BAU ÄRZTEHAUS



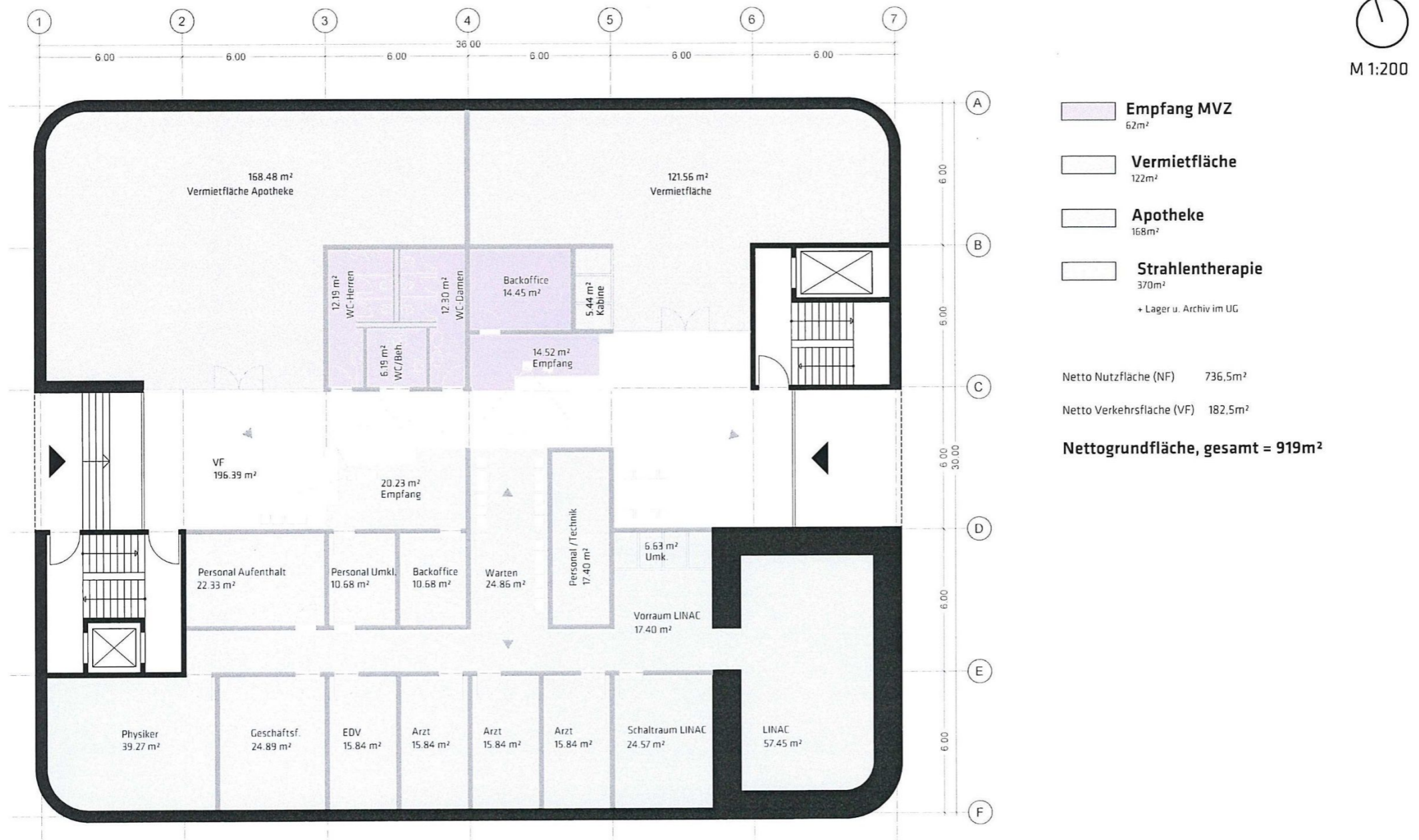
PERSPEKTIVE (3D-MODELL)

Ansicht



Ansicht West (Eingang Mühlhäuserstraße)

Grundriss Erdgeschoss



Grundriss 1. Obergeschoss



Grundriss 2. Obergeschoss





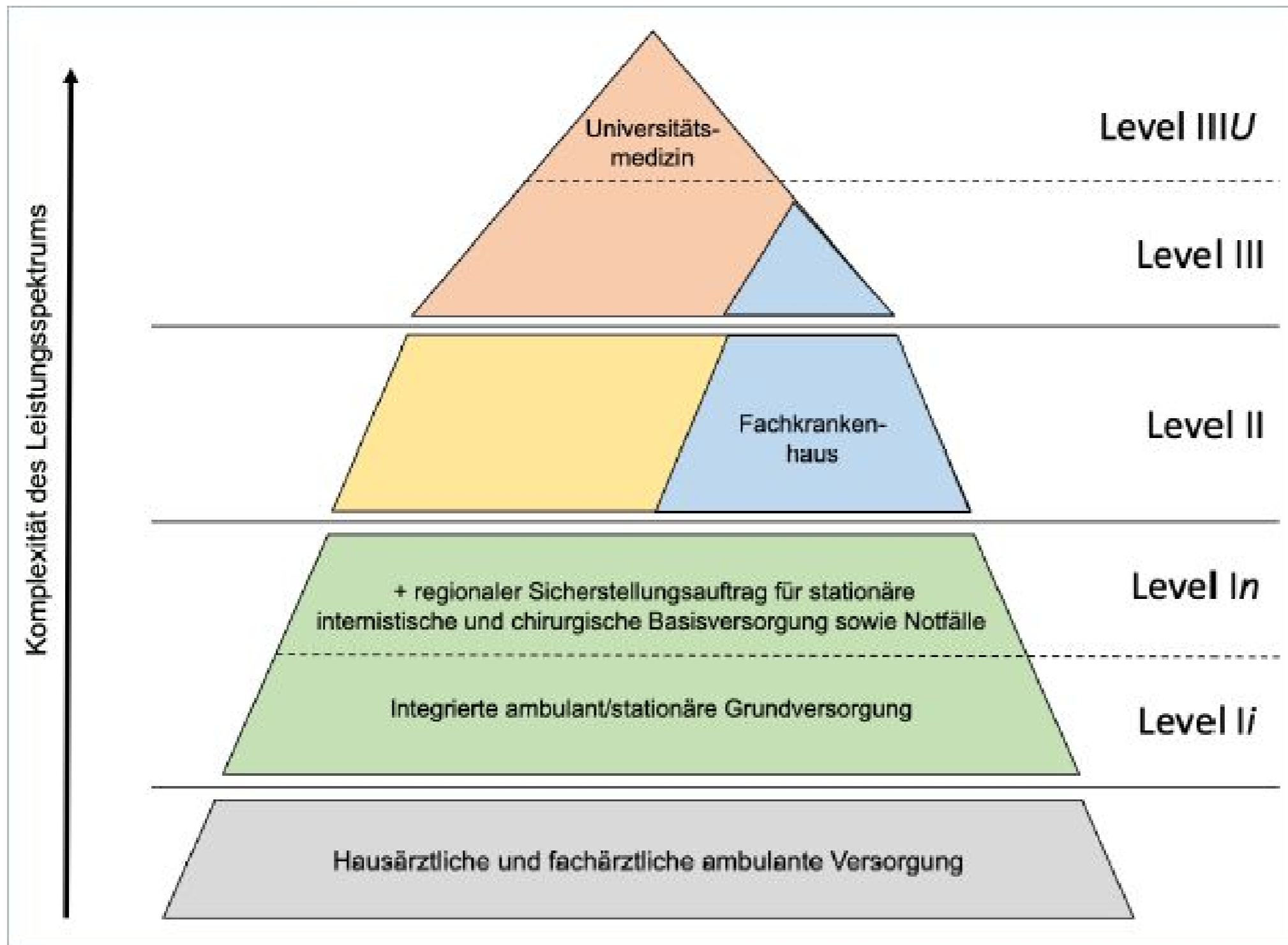
**Dritte Stellungnahme und Empfehlung
der Regierungskommission** für eine moderne
und bedarfsgerechte Krankenhausversorgung

>

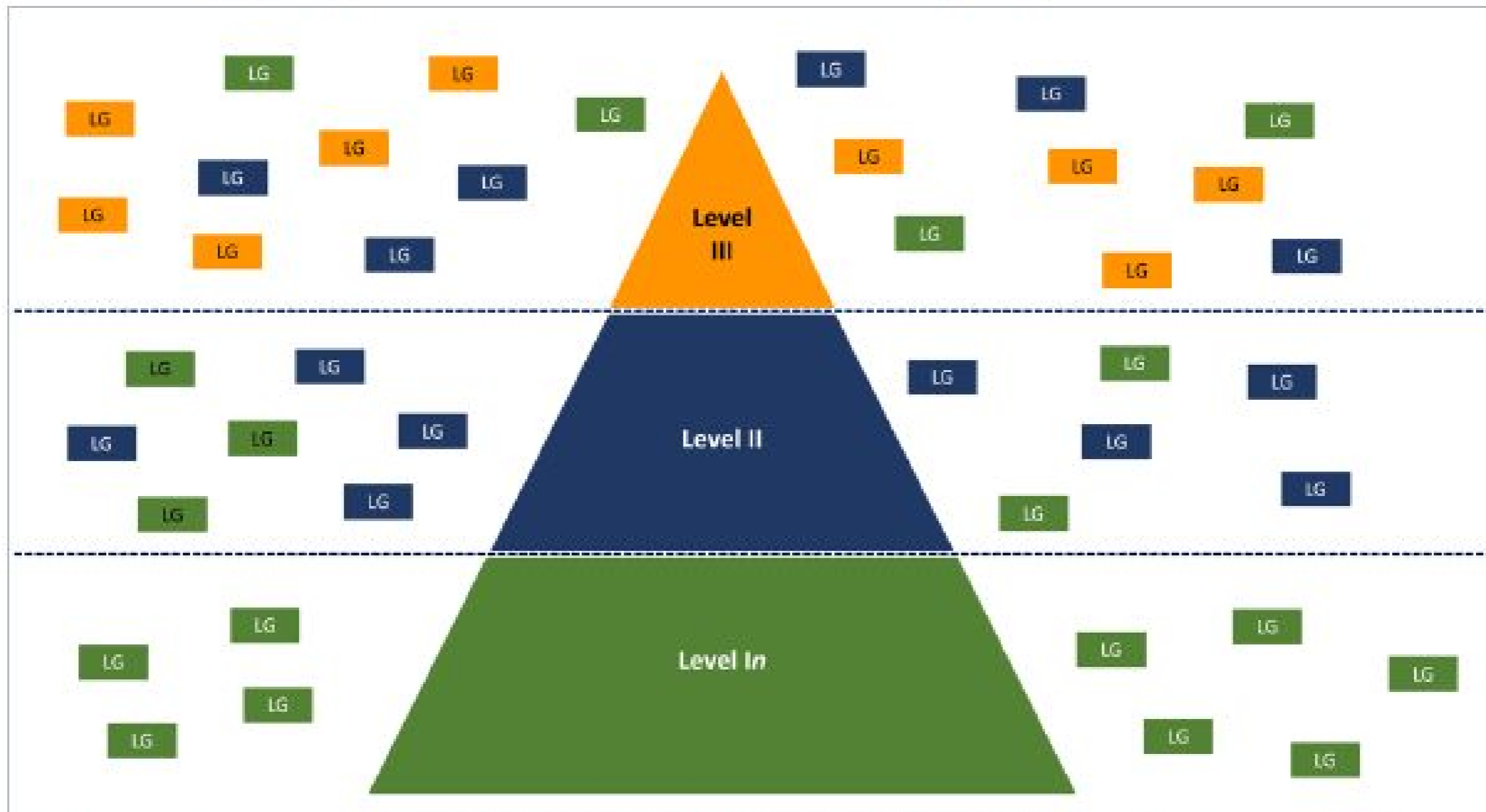
Grundlegende Reform der Krankenhausvergütung



Das Versorgungsstufenmodell



Leistungsgruppen und Krankenhaus-Versorgungslevel



Im Rahmen einer deutlich engeren Kooperation der Kliniken sollten insbesondere Level-I- und -III-Kliniken eng miteinander vernetzt sein und regionale Versorgungsmodelle mit bilateraler Patientenverlegung etablieren.

Tabelle A 1

LG-Nr.	Leistungsgruppe (LG)	Level ¹	Vorhalte ²
2.4.8	Polytrauma	2	60
2.5	Plastische und Rekonstruktive Chirurgie	3/FA	40
2.5.1	Schwere Verbrennungen	3/FA	60
2.6	Thoraxchirurgie	2/FA	40
2.7	Viszeralchirurgie	2	40
2.7.1	Bariatrische Chirurgie	2	40
2.7.2	Große Lebereingriffe	3	40
2.7.3	Große Ösophaguseingriffe	3	40
2.7.4	Große Pankreaseingriffe	3	40
2.7.5	Tiefe Rektumeingriffe	2	40
GYNÄKOLOGIE, GEBURTEN, NEUGEBORENE			
3.0	Basisbehandlung Frauenheilkunde	1	40
3.1	Allgemeine Frauenheilkunde	2	40
3.1.1	Karzinome außer Mamma-Ca	2	40
3.1.2	Senologie/Mamma-Ca	2	40
3.2	Geburten	2	60
3.2.1	Perinataler Schwerpunkt	2	60
3.2.2	Perinatalzentrum Level 1	2	60
3.2.3	Perinatalzentrum Level 2	3	60
KINDER- UND JUGENDMEDIZIN			
4.0	Allgemeine Kinder- und Jugendmedizin	1	40
4.1	Spezielle Kinder- und Jugendmedizin	2	40
4.2	Kinder- und Jugend-Hämatologie und -Onkologie	3	40
4.2.1	Kinderonkologie	3	40
4.2.2	Kinder-Hämatologie & -Onkologie -Stammzelltransplantationen	3	40
4.2.3	(Kinder- und Jugend-)Hämostaseologie	3	40
4.3.1	Kinder- und Jugendkardiologie	2	40
4.3.2	Kinderherzchirurgie	3	40
4.4	Kinder- und Jugend-Pneumologie und -Allergologie / Schlafmedizin	2	40
4.3	Kinder- und Jugend-Nephrologie	2	40
4.3.1	Nierenersatztherapie im Kindesalter	3	40
4.4	Kinder- und Jugend-Rheumatologie	2	40
4.5	Kinder- und Jugend-Infektiologie	2	40
4.6.1	Kinder und Jugendliche Basis-Notfallmedizin Stufe I	1	60
4.6.2	Kinder und Jugendliche erweiterte Notfallmedizin Stufe II	2	60
4.6.3	Kinder und Jugendliche umfassende Notfallmedizin Stufe III	3	60
4.7.1	Pädiatrische Intensivmedizin Stufe II	2	60
4.7.2	Pädiatrische Intensivmedizin Stufe III	3	60

Tabelle A 1

LG-Nr.	Leistungsgruppe (LG)	Level ¹	Vorhalte ²
NEUROLOGIE			
10.0	Basisbehandlung Neurologie	1	40
10.1	Allgemeine Neurologie	2	40
10.2	Komplexe Neurologie	3	40
10.3	Neuro-Frühreha (NNF, Phase B)	2/FA	40
UROLOGIE			
11.0	Basisbehandlung Urologie	1	40
11.1	Allgemeine Urologie	2	40
11.2	Komplexe Urologie	3/FA	40
NOTFALLMEDIZIN >18 Jahre			
12.0	Basisbehandlung Notfallmedizin Stufe I	1	60
12.1	Erweiterte Notfallmedizin Stufe II	2	60
12.2	Umfassende Notfallmedizin Stufe III	3	60

Arbeitsauftrag:

Die Gesellschafterversammlung und der Aufsichtsrat beauftragen die Ärztliche Direktion und die Geschäftsführung des St. Georg Klinikums, den somatischen Schwerpunkt, insbesondere bzgl. der Zentrenbildung, unter der Maßgabe der zu erfüllenden Mindestzahlen weiterzuentwickeln.

Die Gesellschafterversammlung und der Aufsichtsrat beauftragen die Ärztliche Direktion und die Geschäftsführung des St. Georg Klinikums, Gespräche mit den anderen Kliniken in Westthüringen und Osthessen zu führen, um eine abgestimmte Krankenhaus-Strategie für die Wartburgregion zu entwickeln.

Die Geschäftsführung wird beauftragt, die Gremien laufend zu informieren. Die Gespräche haben innerhalb des nächsten halben Jahres zu erfolgen.

**Vielen Dank für Ihre
Aufmerksamkeit!**