



Jour Fixe 17.04.2023

Masterplan Grün Eisenach

Tagesordnung

1. Auswertung Beteiligung vor Ort
2. Auswertung Online-Beteiligung
3. Bestands- und Analysekarten
4. Zeitplan
5. Sonstiges

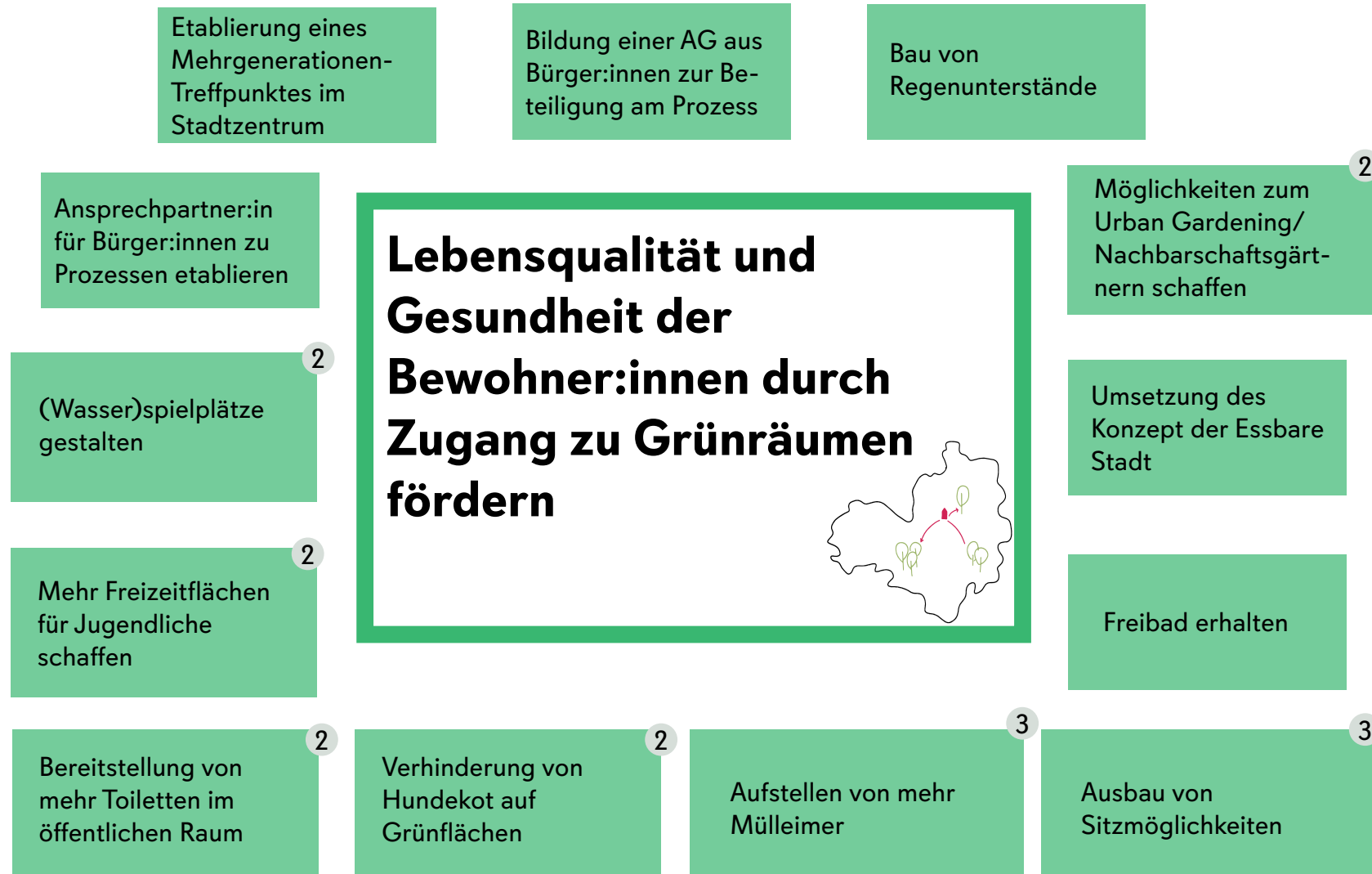
1. Auswertung Beteiligung vor Ort



Eindrücke von der Beteiligung vor Ort am 03.03.2023



1. Auswertung Beteiligung vor Ort



1. Auswertung Beteiligung vor Ort

Wegeverbindung
entlang der Hörsel
entwickeln

Grünflächen für
Kinder erlebbarer
machen

Hörsel als
Wassersportgewässer
fördern

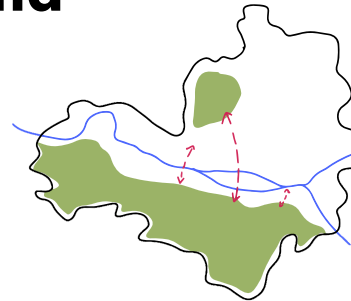
Verbesserung der
Barrierefreiheit von
Wegen

Einrichtung von
durchgängigen
Wegen entlang des
Flusses

Bestehendes Gewäs-
ser im Stadtgebiet
aufwerten

Brücken zw.
Grünflächen für Tiere
schaffen

**Vernetzung und
Durchgängigkeit von
Gewässern und
Grünräumen
herstellen**



Die (Innen)stadt
fahrradfreundlich
gestalten

Stärkung der Durch-
wegung in den
Nord-Westen

Ost-West Beziehung
stärken

Wege zur Wartburg-
Ränder pflegen

Vernetzung
verbessern

Besucher:innenströme
besser lenken

1. Auswertung Beteiligung vor Ort

Pflanzmöglichkeiten in der Innenstadt durch z. B. Kübel für insektenfreundliche Pflanzen

Grundschulfläche am Markt begrünen

Fassadenbegrünung an geeigneten Gebäuden fördern

Wiesenflächen im Stadtpark pflegen

Ruderalflächen auf natürlichem Weg erhalten

Für Vögel und andere Wildtiere Wasserstellen und andere Rückzugsorte schaffen

Wertvolle Bestandsflächen mit hoher biologischer Vielfalt sichern und fördern



Förderung von Artenschutz in der Innenstadt

Entsiegelung von innerstädtischen Flächen

Brachflächen aufwerten zur Förderung der biologischen Vielfalt

Insektenfreundliche Wiese an Hörsel anlegen

Erhöhung des Personals und der Pflege für die Entwicklung der Grünflächen

2

1. Auswertung Beteiligung vor Ort

Mehr Bäume im Sommer mit Wasser unterstützen

Hochwasserschutz mit Baumschutz vereinbaren

Hochwasserschutz mit Biotopgestaltung kombinieren

Die Risiken von Extremwetterereignissen (Hitze, Starkniederschläge) für Eisenach durch Anpassungsmaßnahmen reduzieren



Regenwasser nutzbar machen

7

Bäume erhalten, pflegen und pflanzen

1. Auswertung Beteiligung vor Ort

Auswertung Steckmodell

Markt

Kein Schatten

Pflanzkübel oder mobiles Grün

Karlsplatz

Beete anlegen

Bäume erhalten

Grüne Insel erhalten

Sitzmöglichkeiten schaffen

Gesamter Stadtraum

Stadtgrün fördern > Anreize
für Eigentümer:innen fördern

Mehr Grün in der Innenstadt

Mehr Personal für Pflege der Grünflächen

fehlendes Bewusstsein
für Grün

Baumfällungen vermeiden

Süden der Stadt
beliebter Freiraum

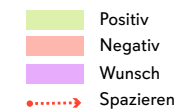
Stadtpark

Stadtpark nicht gut in Stadt eingebunden

Eingangsbereich aufwerten

Wege nicht gut in Schuss

Nicht gut gepflegt




2. Auswertung Online-Beteiligung

Das mache ich im Grün

Wo hältst du dich in Eisenacher Grünanlagen, Landschafts- und Naturräumen auf?


Markiere so viele Orte, wie Du möchtest. Nachdem Du einen Ort auf der Karte markiert hast, kannst Du uns in einem Pop-up-Fenster mitteilen, wie Du den Ort nutzt.


Hier halte ich mich auf 


Mit einem Klick auf den Button und anschließend auf den passenden Ort im Luftbild kannst Du die Orte markieren.


Wo bewegst du dich durch's Eisenacher Grün?

Zeichne deine alltäglichen Spazier-, Gassi- und Joggingrunden sowie Strecken mit dem Fahrrad in die nebenstehende Karte ein.

Hier jogge ich 


Hier gehe ich spazieren 

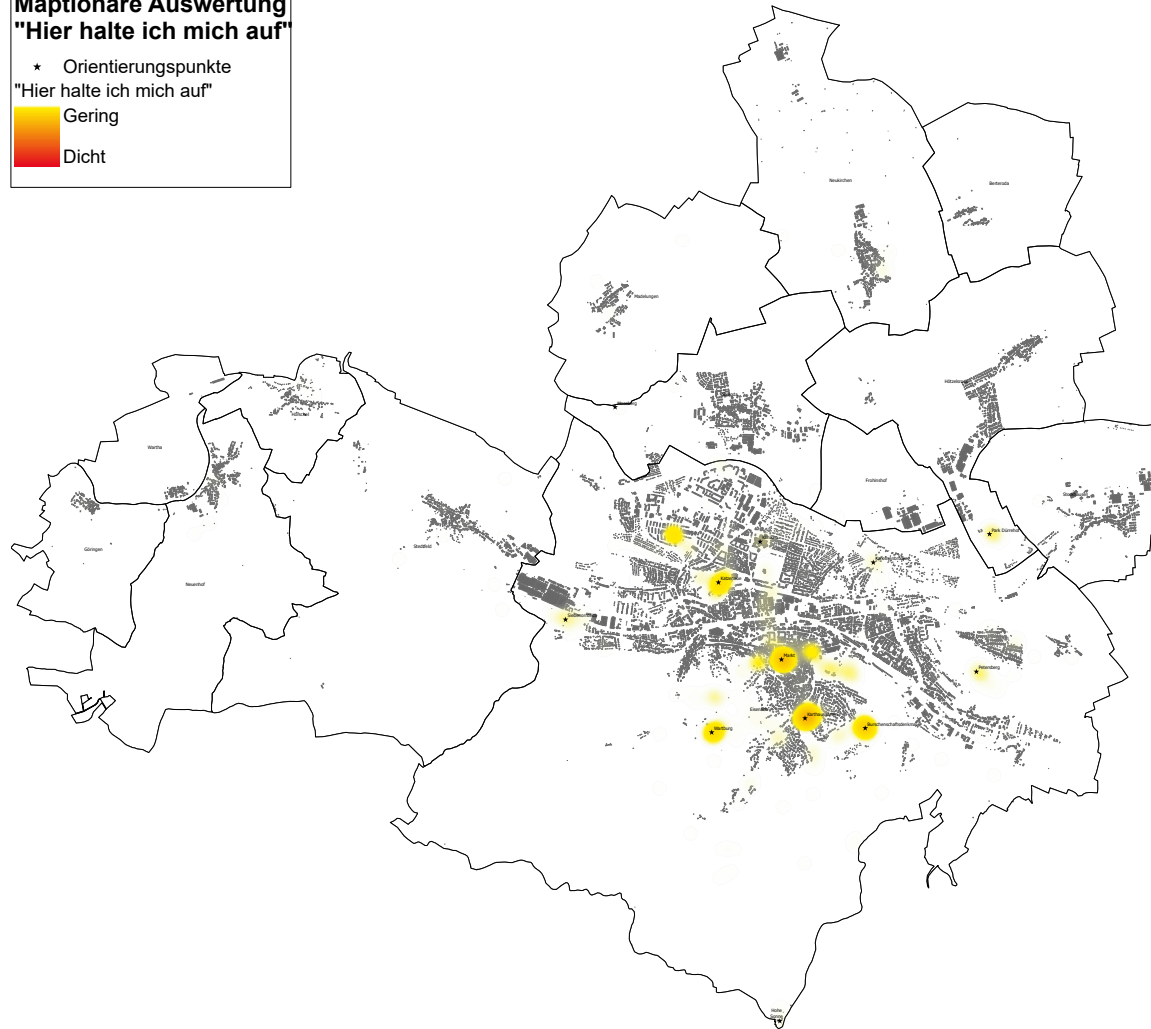
Hier fahre ich Rad 

Hier gehe ich mit meinem Hund Gassi 

< 3 / 10 >

Maptionare Auswertung
"Hier halte ich mich auf"

- ★ Orientierungspunkte
"Hier halte ich mich auf"
- 
- Gering
Dicht



2. Auswertung Online-Beteiligung

Das mache ich im Grünen

Wo hältst du dich in Eisenach in Grünanlagen, Landschafts- und Naturräumen auf?
Markiere so viele Orte, wie Du möchtest. Nachdem Du einen Ort auf der Karte markiert hast, kannst Du uns in einem Pop-up-Fenster mitteilen, wie Du den Ort nutzt.

Hier halte ich mich auf 📍

Mit einem Klick auf den Button und anschließend auf den passenden Ort im Luftbild kannst Du die Orte markieren.

Wo bewegst du dich durch's Eisenacher Grün?
Zeichne deine alltäglichen Spazier-, Gassi- und Joggingrunden sowie Strecken mit dem Fahrrad in die nebenstehende Karte ein.

Hier jogge ich 🏃

Hier gehe ich spazieren 🚶

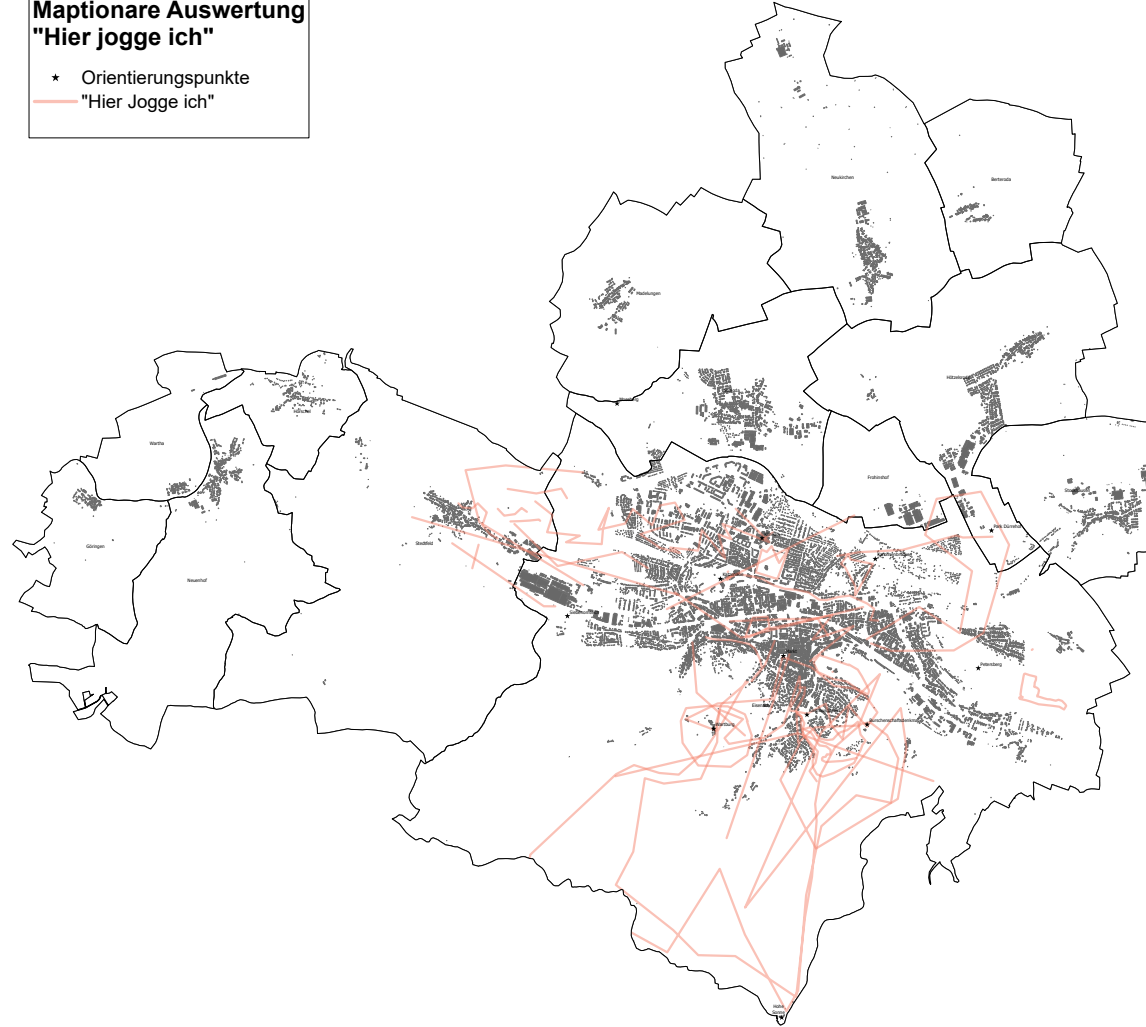
Hier fahre ich Rad 🚲

Hier gehe ich mit meinem Hund Gassi 🐕

< 3 / 10 >

Maptionare Auswertung
"Hier jogge ich"

- * Orientierungspunkte
- "Hier Jogge ich"



2. Auswertung Online-Beteiligung

Das mache ich im Grünen

Wo hältst du dich in Eisenach in Grünanlagen, Landschafts- und Naturräumen auf?
Markiere so viele Orte, wie Du möchtest. Nachdem Du einen Ort auf der Karte markiert hast, kannst Du uns in einem Pop-up-Fenster mitteilen, wie Du den Ort nutzt.

Hier halte ich mich auf 📍

Mit einem Klick auf den Button und anschließend auf den passenden Ort im Luftbild kannst Du die Orte markieren.

Wo bewegst du dich durch's Eisenacher Grün?
Zeichne deine alltäglichen Spazier-, Gassi- und Joggingrunden sowie Strecken mit dem Fahrrad in die nebenstehende Karte ein.

Hier jogge ich 🏃

Hier gehe ich spazieren 🚶

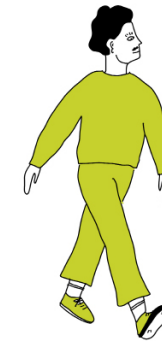
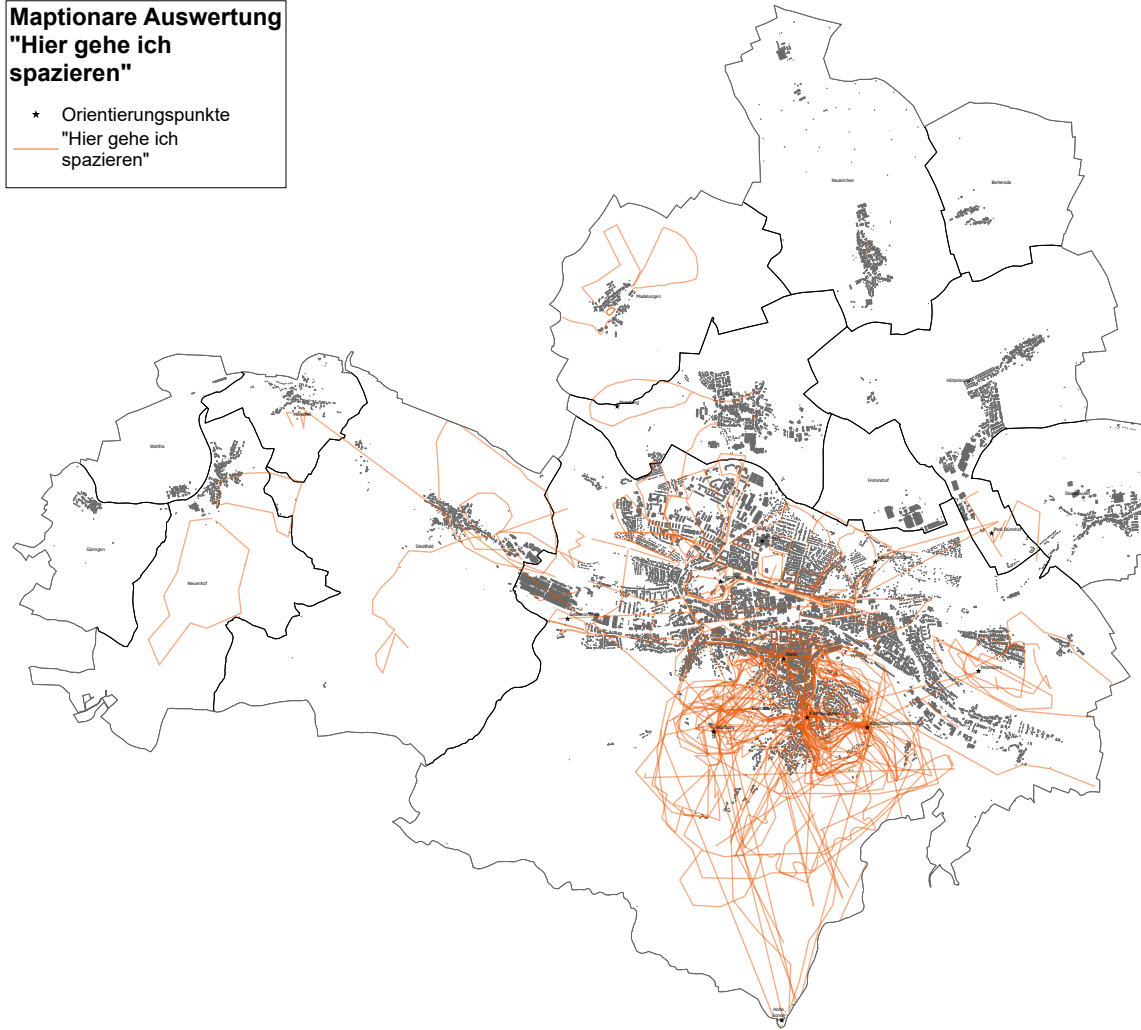
Hier fahre ich Rad 🚲

Hier gehe ich mit meinem Hund Gassi 🐕

< 3 / 10 >

Maptionare Auswertung "Hier gehe ich spazieren"

- ★ Orientierungspunkte
- "Hier gehe ich spazieren"



2. Auswertung Online-Beteiligung

Das mache ich im Grünen

Wo hältst du dich in Eisenach in Grünanlagen, Landschafts- und Naturräumen auf?
Markiere so viele Orte, wie Du möchtest. Nachdem Du einen Ort auf der Karte markiert hast, kannst Du uns in einem Pop-up-Fenster mitteilen, wie Du den Ort nutzt.

Hier halte ich mich auf 📍

Mit einem Klick auf den Button und anschließend auf den passenden Ort im Luftbild kannst Du die Orte markieren.

Wo bewegst du dich durch's Eisenacher Grün?
Zeichne deine alltäglichen Spazier-, Gassi- und Joggingrunden sowie Strecken mit dem Fahrrad in die nebenstehende Karte ein.

Hier jogge ich 🏃

Hier gehe ich spazieren 🚶

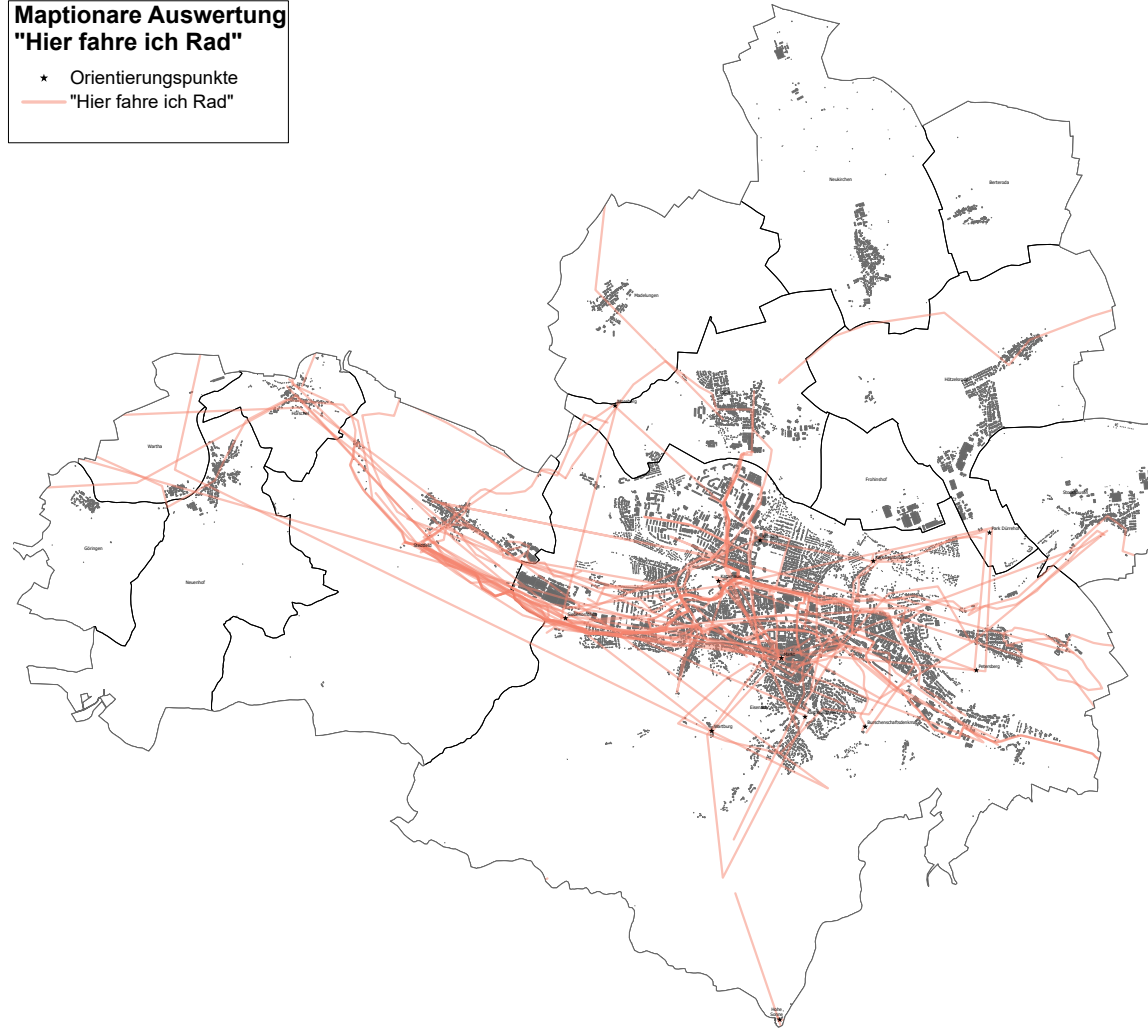
Hier fahre ich Rad 🚲

Hier gehe ich mit meinem Hund Gassi 🐕

< 3 / 10 >

Maptionare Auswertung "Hier fahre ich Rad"

- ★ Orientierungspunkte
- "Hier fahre ich Rad"



2. Auswertung Online-Beteiligung

Das mache ich im Grünen

Wo hältst du dich in Eisenach in Grünanlagen, Landschafts- und Naturräumen auf?
Markiere so viele Orte, wie Du möchtest. Nachdem Du einen Ort auf der Karte markiert hast, kannst Du uns in einem Pop-up-Fenster mitteilen, wie Du den Ort nutzt.

Hier halte ich mich auf 📍

Mit einem Klick auf den Button und anschließend auf den passenden Ort im Luftbild kannst Du die Orte markieren.

Wo bewegst du dich durch's Eisenacher Grün?
Zeichne deine alltäglichen Spazier-, Gassi- und Joggingrunden sowie Strecken mit dem Fahrrad in die nebenstehende Karte ein.

Hier jogge ich 🏃

Hier gehe ich spazieren 🚶

Hier fahre ich Rad 🚲

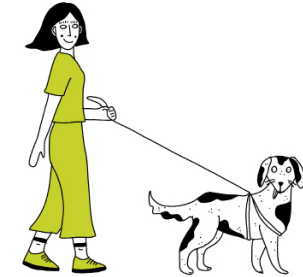
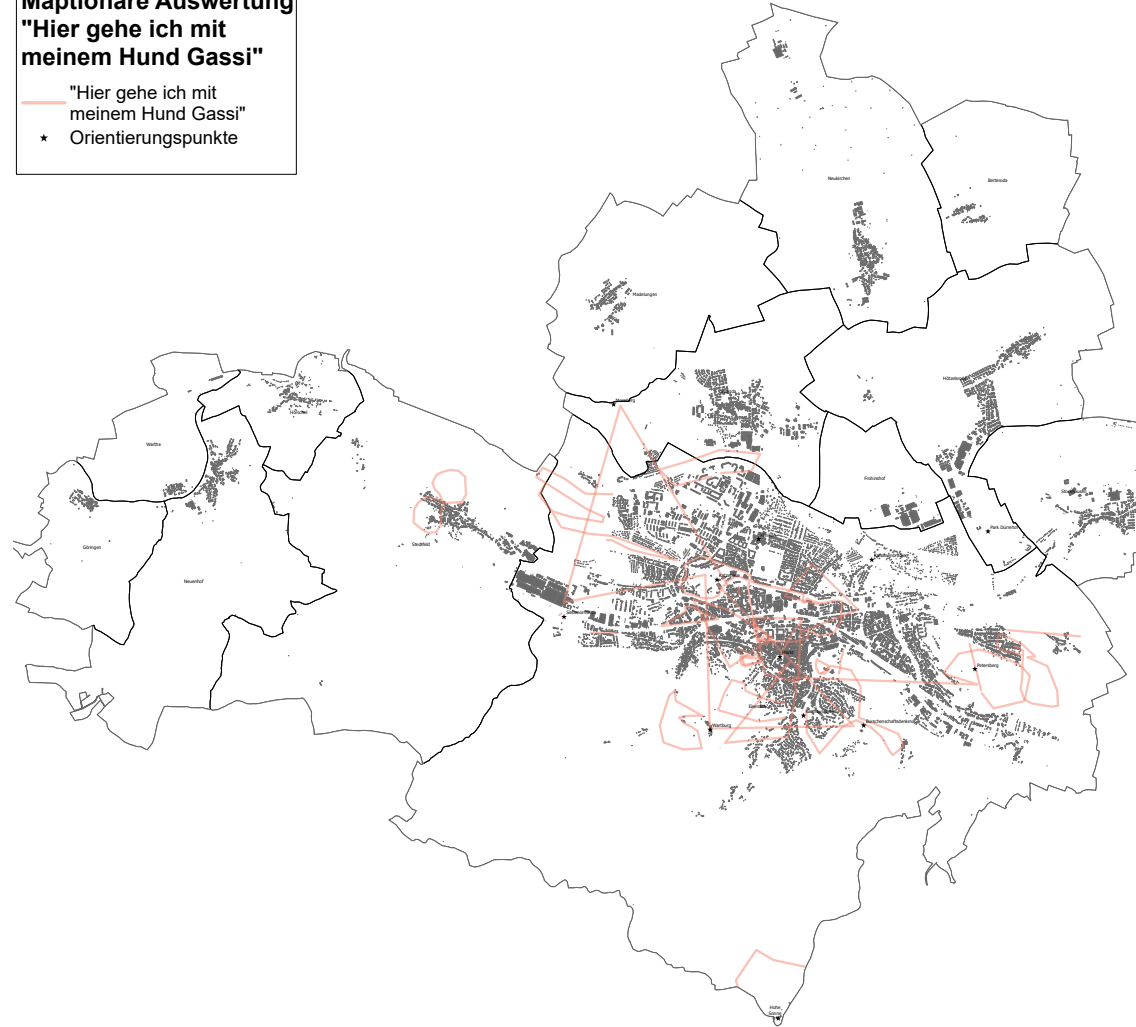
Hier gehe ich mit meinem Hund Gassi 🐕

< 3 / 10 >

Maptionare Auswertung
"Hier gehe ich mit meinem Hund Gassi"

— "Hier gehe ich mit meinem Hund Gassi"

★ Orientierungspunkte



2. Auswertung Online-Beteiligung

Eisenachs schönste Ecken im Grünen

Gibt es Orte im Grünen, an denen Du besonders gerne bist?
Was würdest Du einer Person zeigen, die von außerhalb zu Besuch kommt?
Makiere die Orte in der Karte!

Hier ist mein Lieblingsort

Hier würde ich mit meinem Besuch hingehen

<

4 / 10

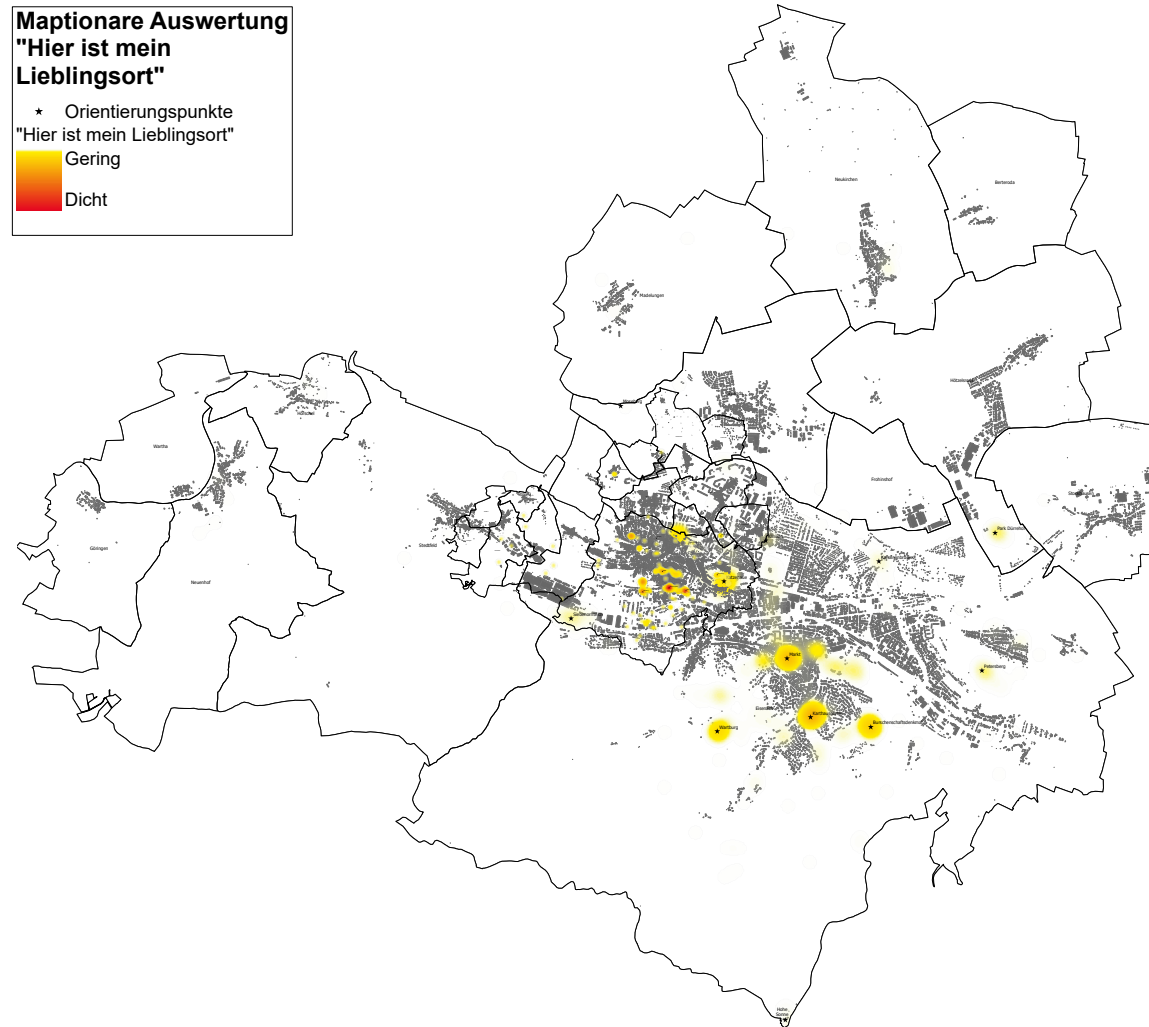
>

Maptionare Auswertung
"Hier ist mein
Lieblingsort"

★ Orientierungspunkte
"Hier ist mein Lieblingsort"

 Gering

Dicht



2. Auswertung Online-Beteiligung

Eisenachs schönste Ecken im Grünen

Gibt es Orte im Grünen, an denen Du besonders gerne bist?
Was würdest Du einer Person zeigen, die von außerhalb zu Besuch kommt?

Makiere die Orte in der Karte!

Hier ist mein Lieblingsort

Hier würde ich mit meinem Besuch hingehen

<

4 / 10

>

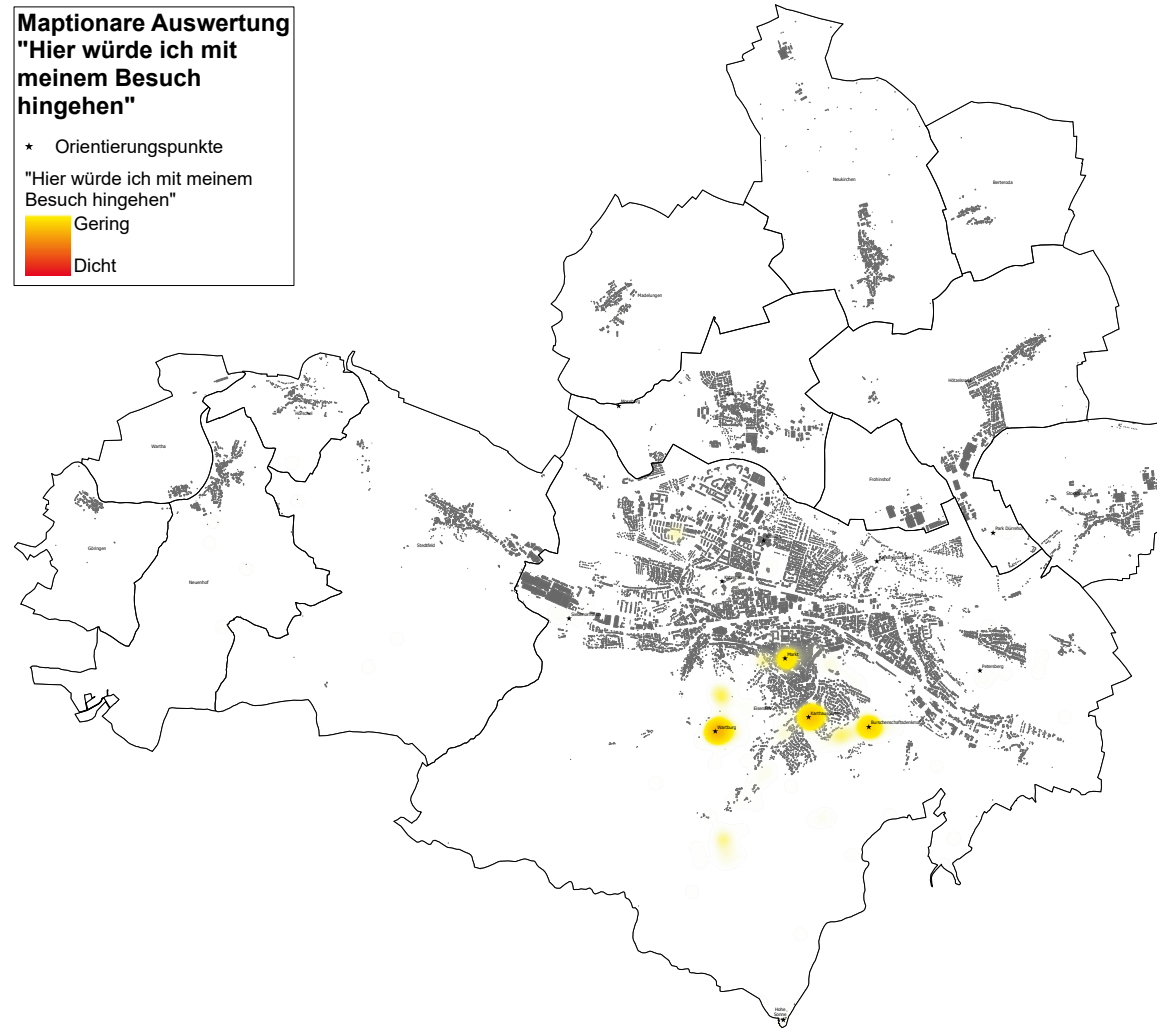
Maptionare Auswertung
"Hier würde ich mit
meinem Besuch
hingehen"

- ★ Orientierungspunkte

"Hier würde ich mit meinem Besuch hingehen"

 Gering

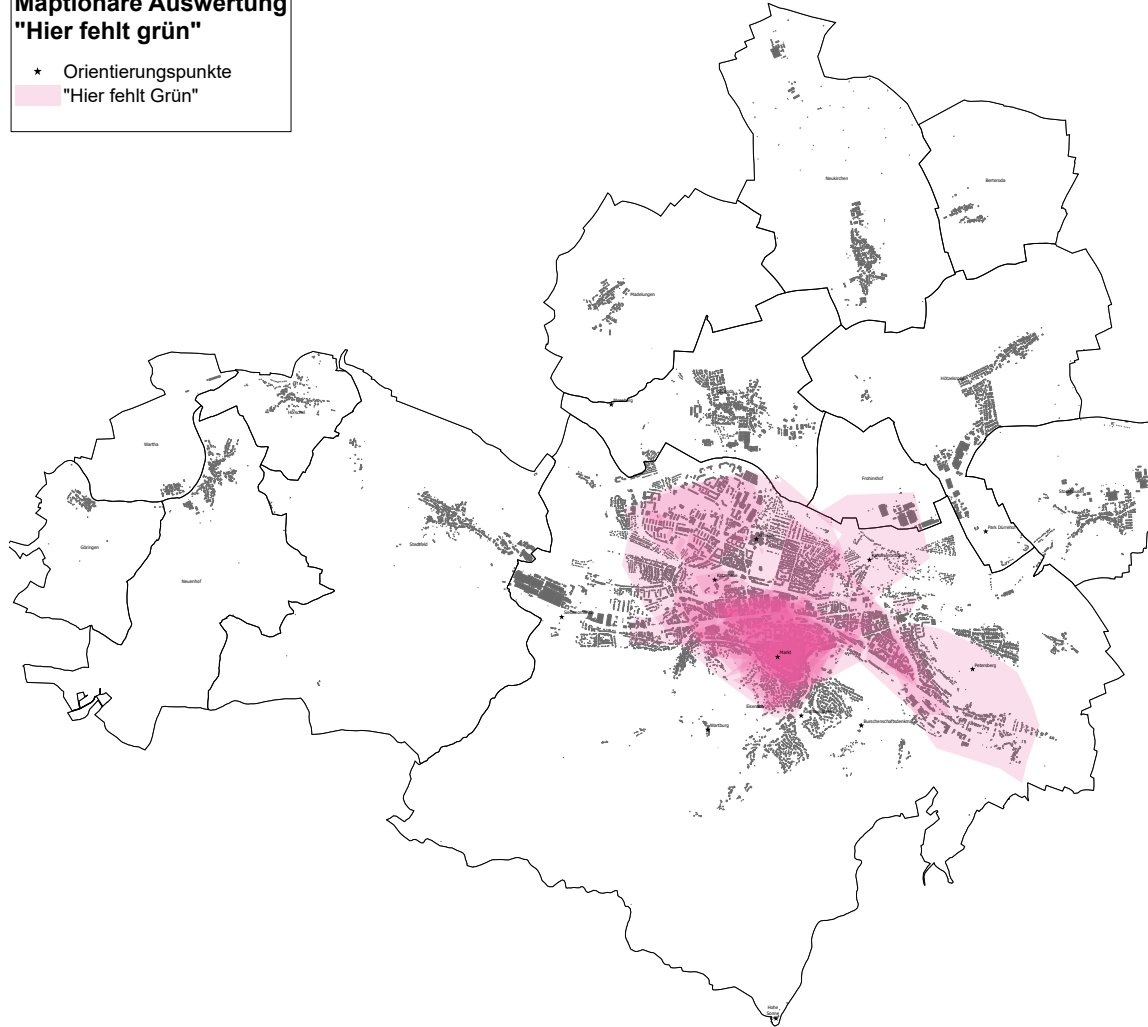
Dicht



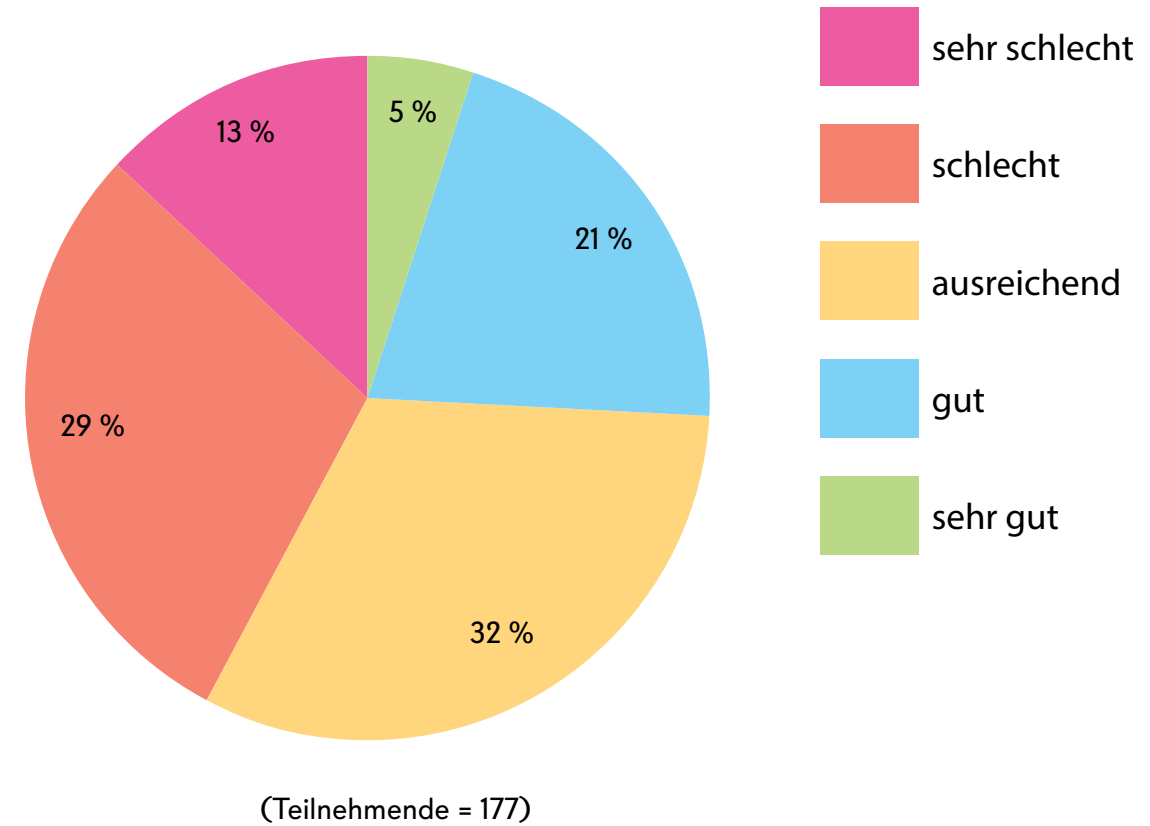
2. Auswertung Online-Beteiligung

Maptionare Auswertung
"Hier fehlt grün"

- * Orientierungspunkte
- "Hier fehlt Grün"



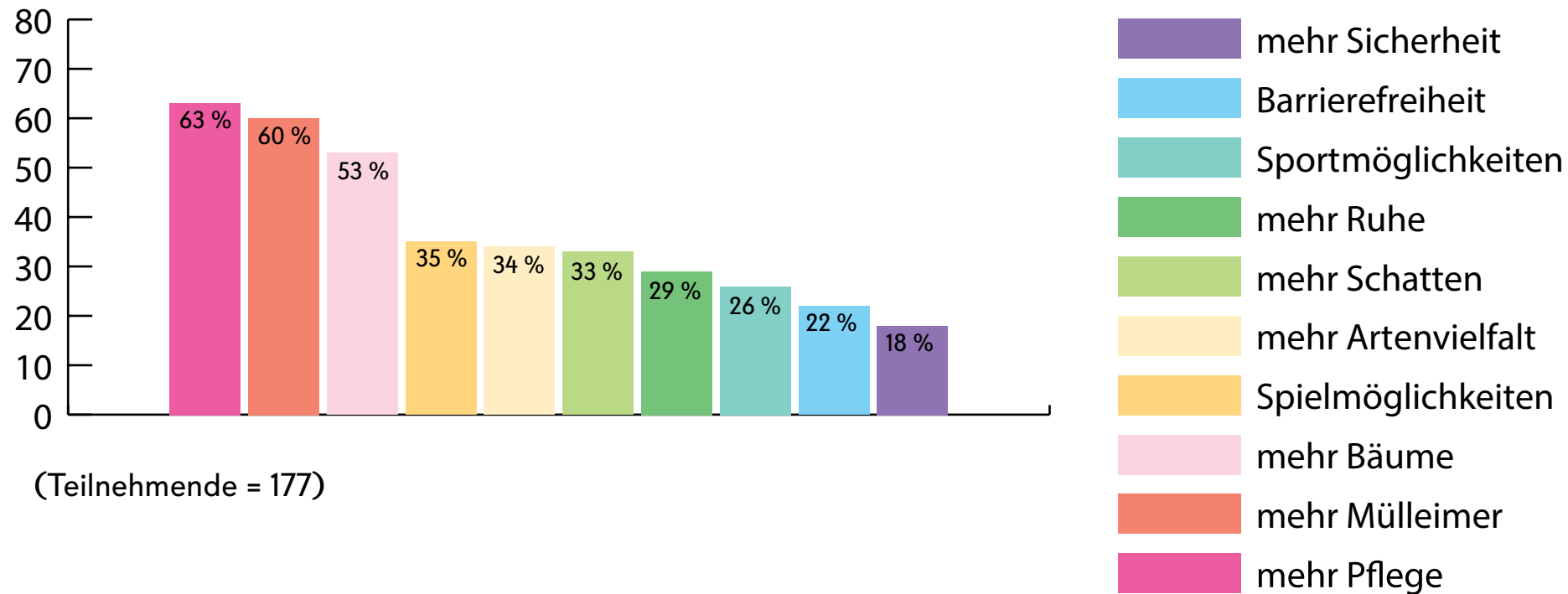
Wie schätzt Du die Versorgung mit Parks und Grünflächen in Eisenach ein?
Gibt es genug Grün für alle oder sind die Strecken zur nächsten Grünanlage zu weit?
Gib Deine Einschätzung zur allgemeinen Grünversorgung ab.



2. Auswertung Online-Beteiligung

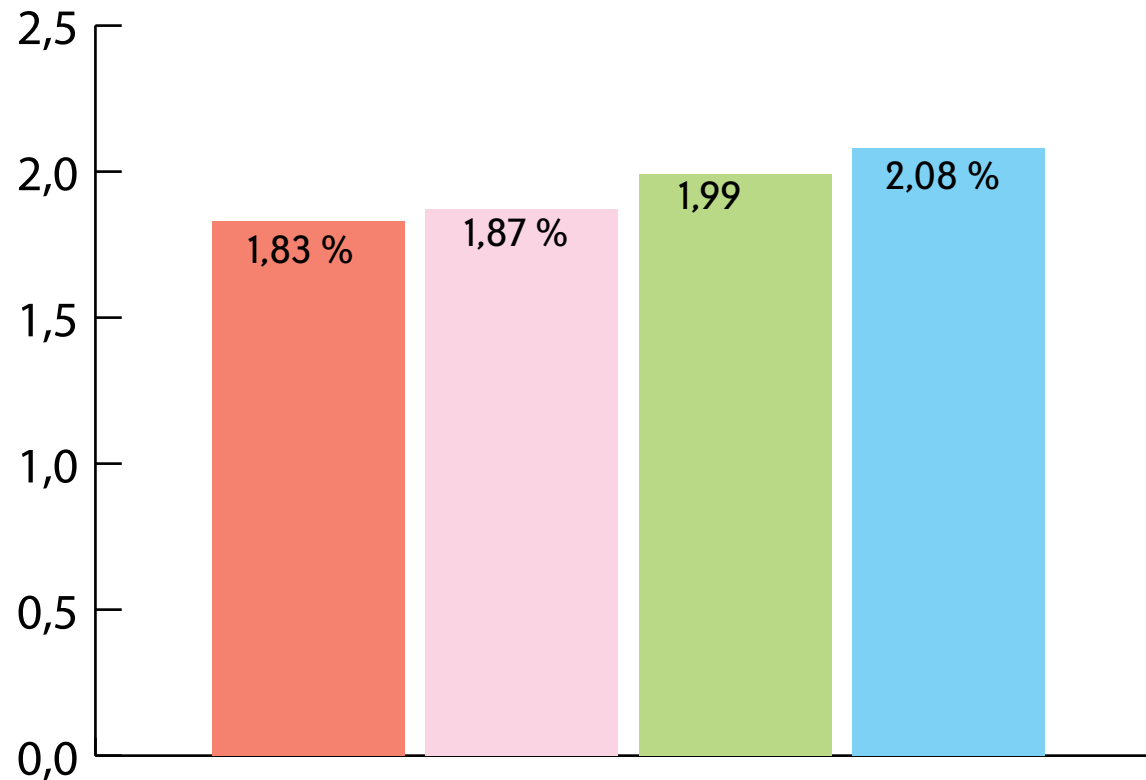
Was könnte besser sein?

Wünsche für bestehende Grünflächen in Eisenach
(Mehrfachauswahl möglich)



2. Auswertung Online-Beteiligung

Wohin soll es gehen? Abstimmung der Leitziele
Mittelwert des Rankings (1 höchste- bis 4 niedrigste Priorität)
der Priorität der Ziele für Grün- und Freiflächen



Lebensqualität und Gesundheit der Bewohner:innen durch Zugang zu Grünräumen fördern

Wertvolle Bestands- und Potentialflächen mit hoher biologischer Vielfalt sichern und fördern

Die Risiken von Extremwetterereignissen durch Anpassungsmaßnahmen reduzieren

Vernetzung und Durchgängigkeit von Gewässern und Grünräumen herstellen

(Teilnehmende = 156)

2. Auswertung Online-Beteiligung

**Fokus äußeres Stadtgebiet (z.B bessere
Verbindung in die Innenstadt)**

lebendige Parkanlage schaffen
(z.B. durch Spiel- und Sportmög-
lichkeiten, Treffpunkt)

mehr Wasser in die Stadt bzw. be-
stehendes Gewässer erlebbarer
machen

**mehr Grün in der Innenstadt und
im Straßenraum**

weniger Baumfällungen

Potential Stadtpark ausschöpfen

Müllproblem verbessern,
mehr Sauberkeit

mehr Pflege der Grünflächen

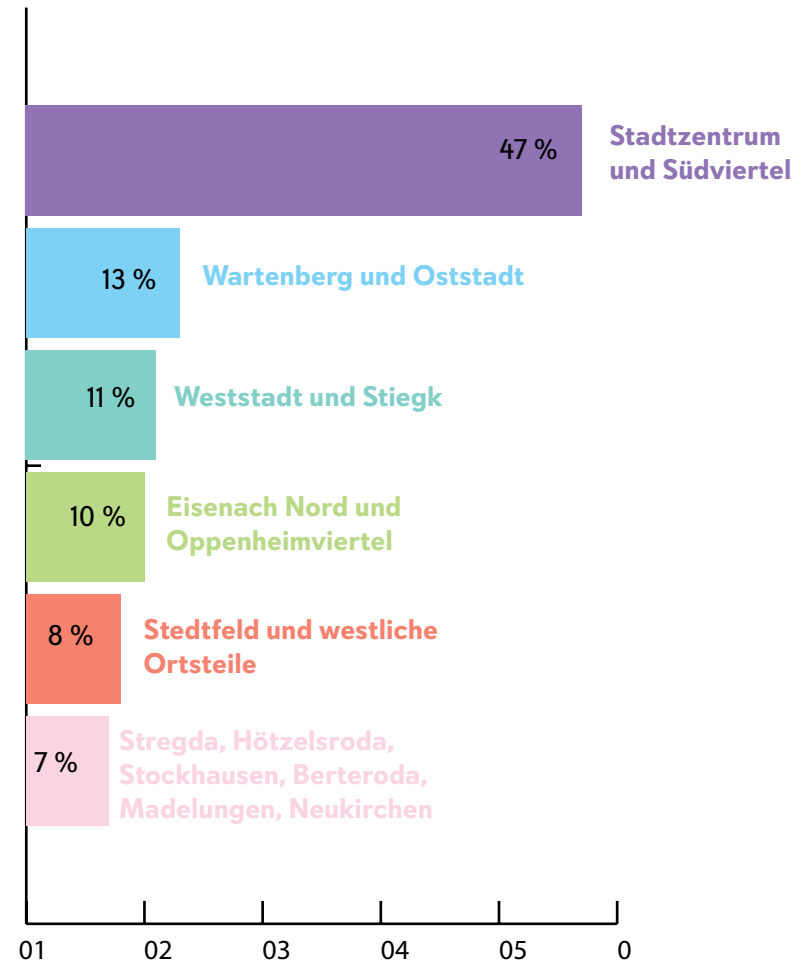
mehr Verweilmöglichkeiten im
öffentlichen Raum

Aufwertung des Karlsplatz (z.B.
durch Begrünung und weniger
Autos)

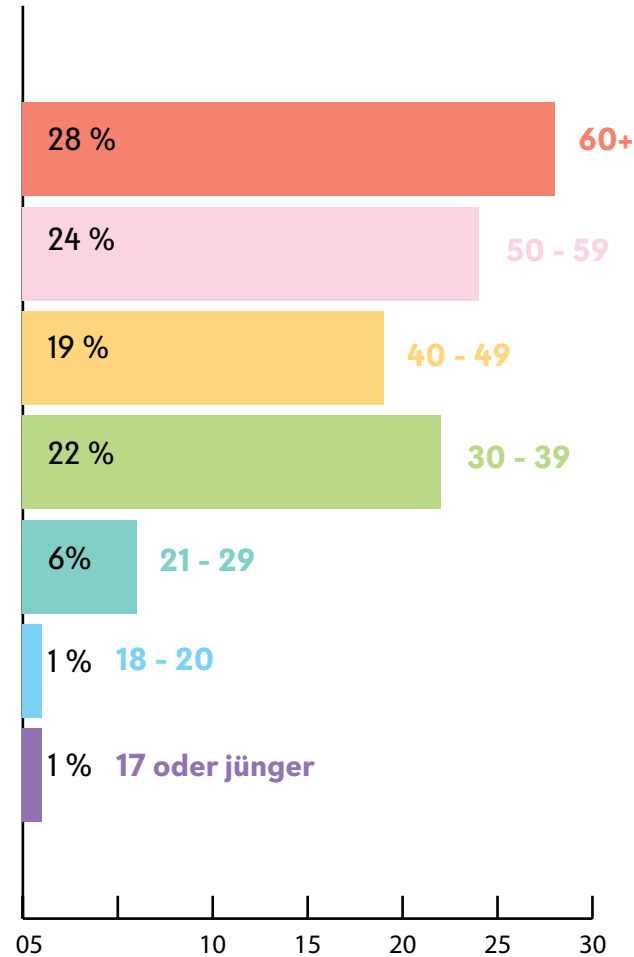
**Verbesserung des Wegenetzes
insbesondere für Radfahrer:innen
und Beschilderung**

2. Auswertung Online-Beteiligung

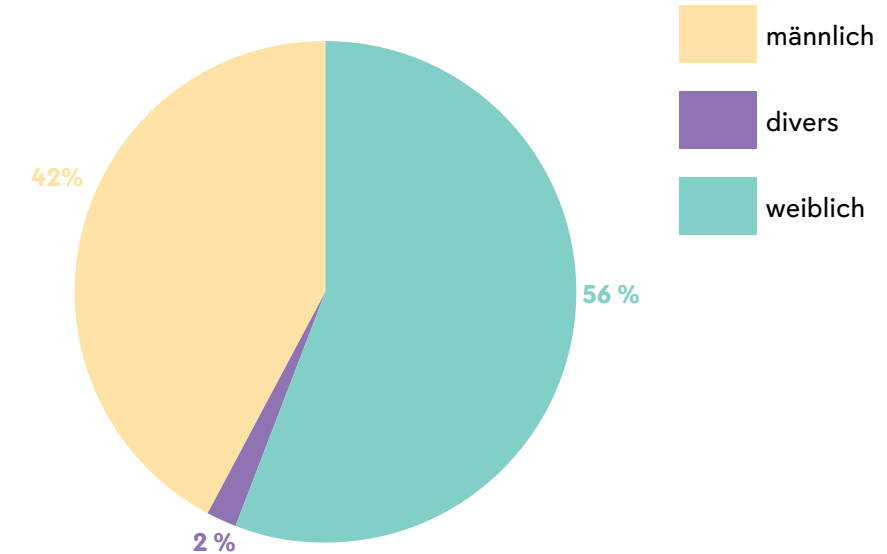
Wohnort der Teilnehmer:innen



Alter der Teilnehmer:innen

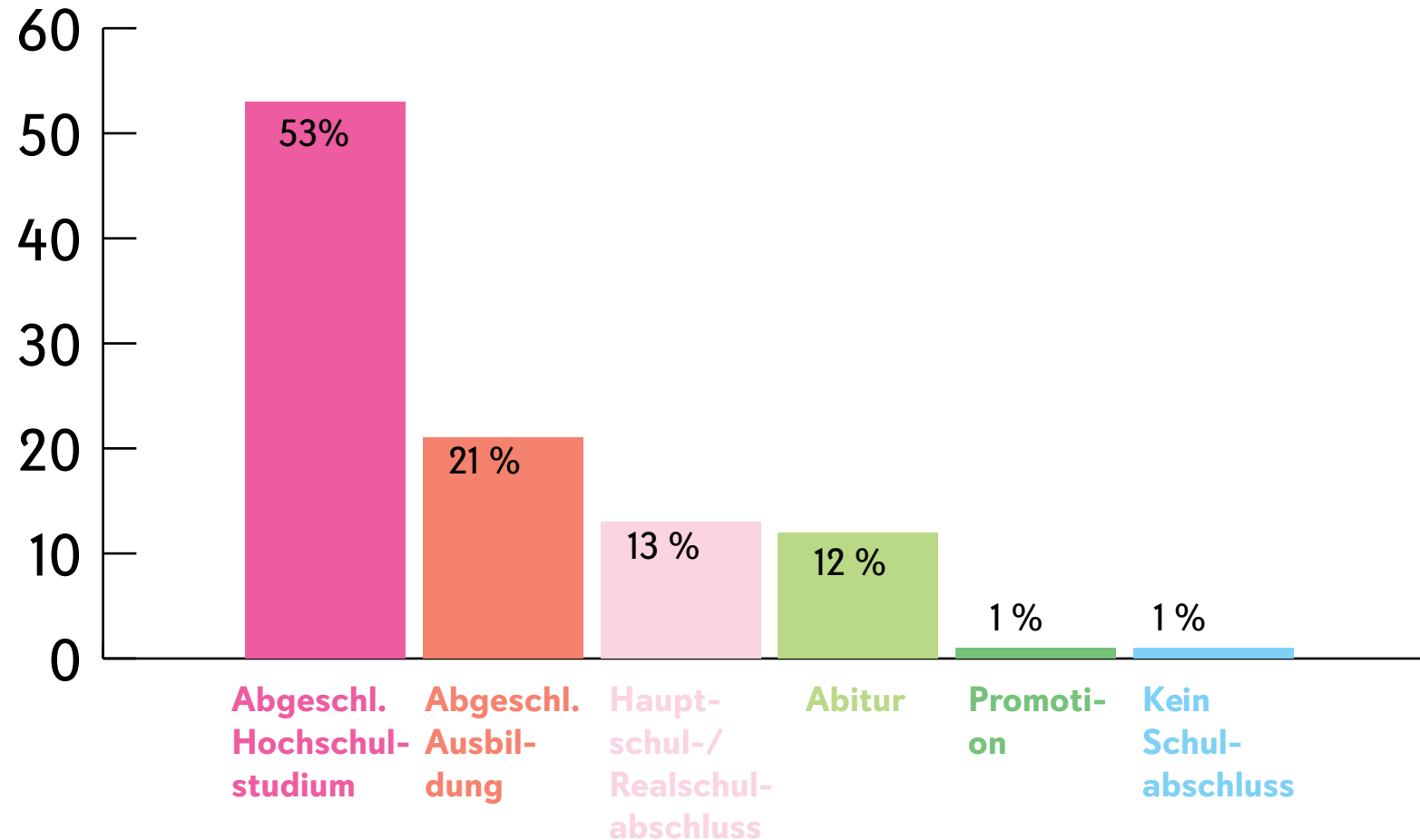


Geschlecht der Teilnehmer:innen



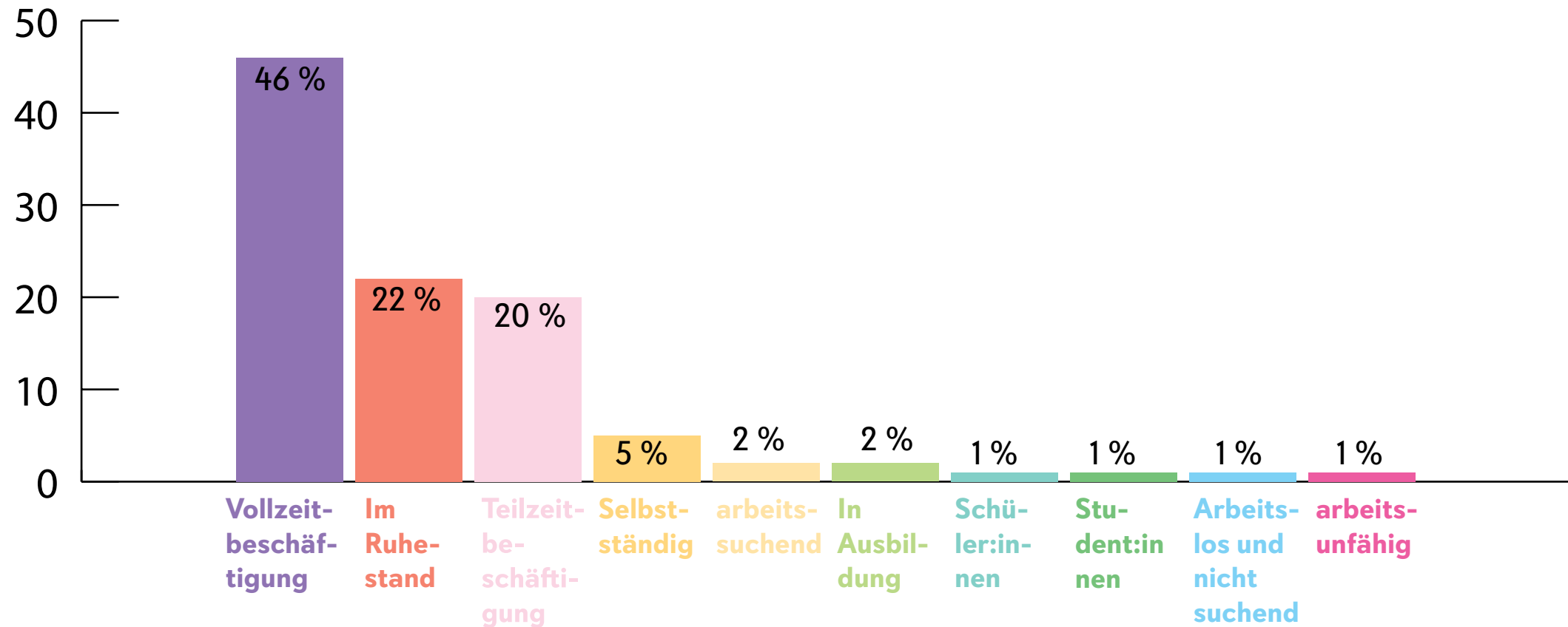
2. Auswertung Online-Beteiligung

Höchster Bildungsabschluss Teilnehmer:innen

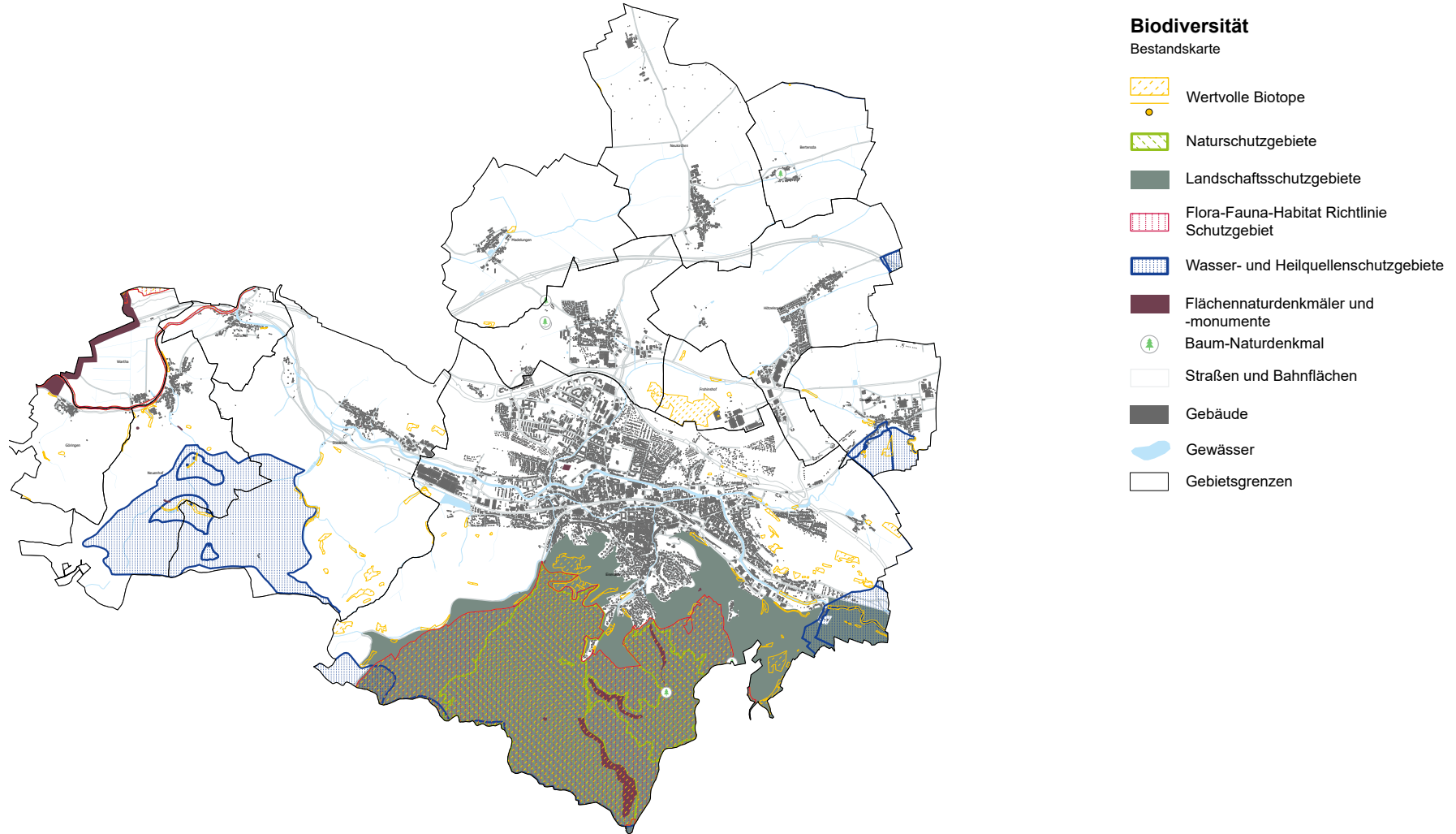


2. Auswertung Online-Beteiligung

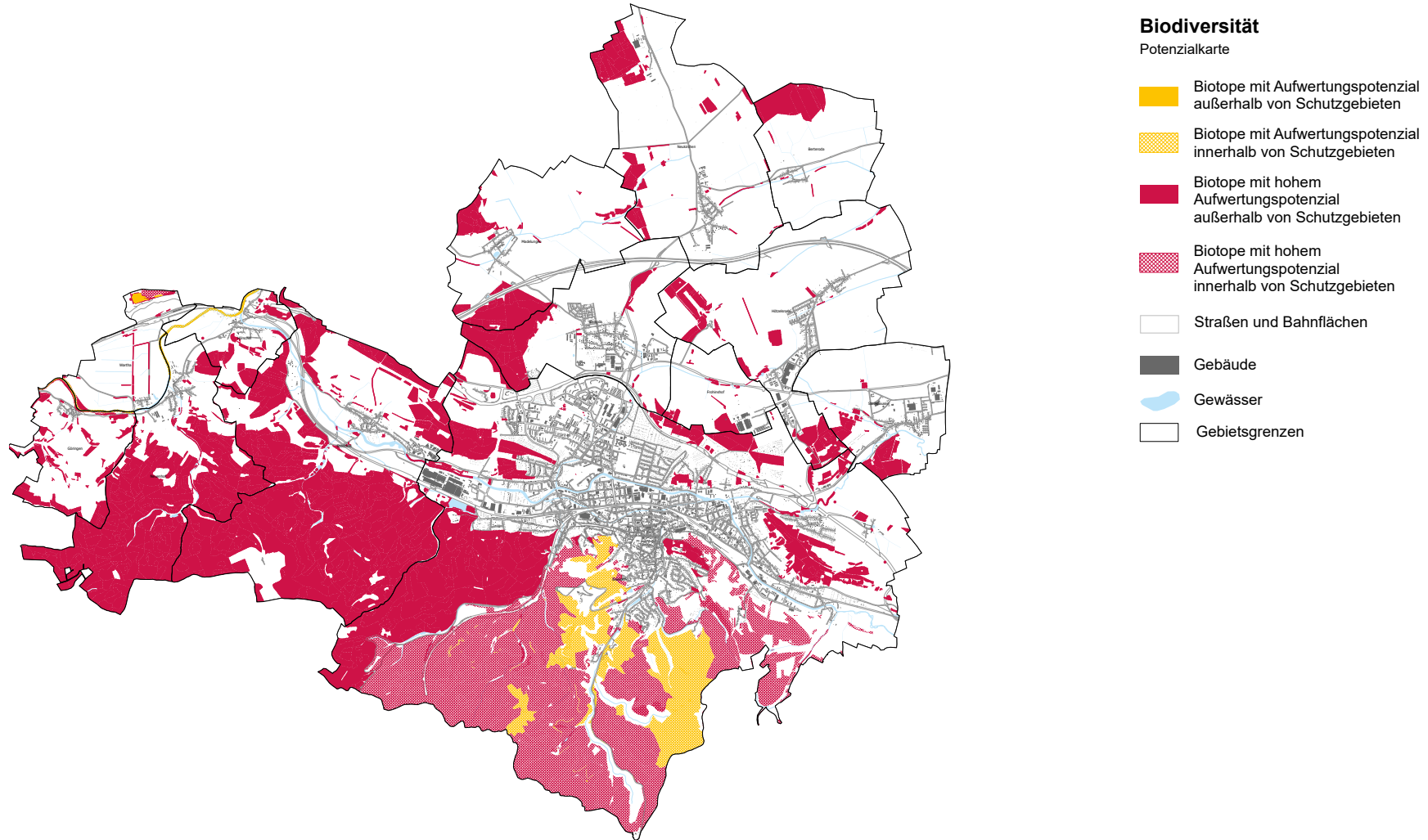
Aktueller Beschäftigungsstand der Teilnehmer:innen



3. Bestands- und Analysekarten



3. Bestands- und Analysekarten



3. Bestands- und Analysekarten

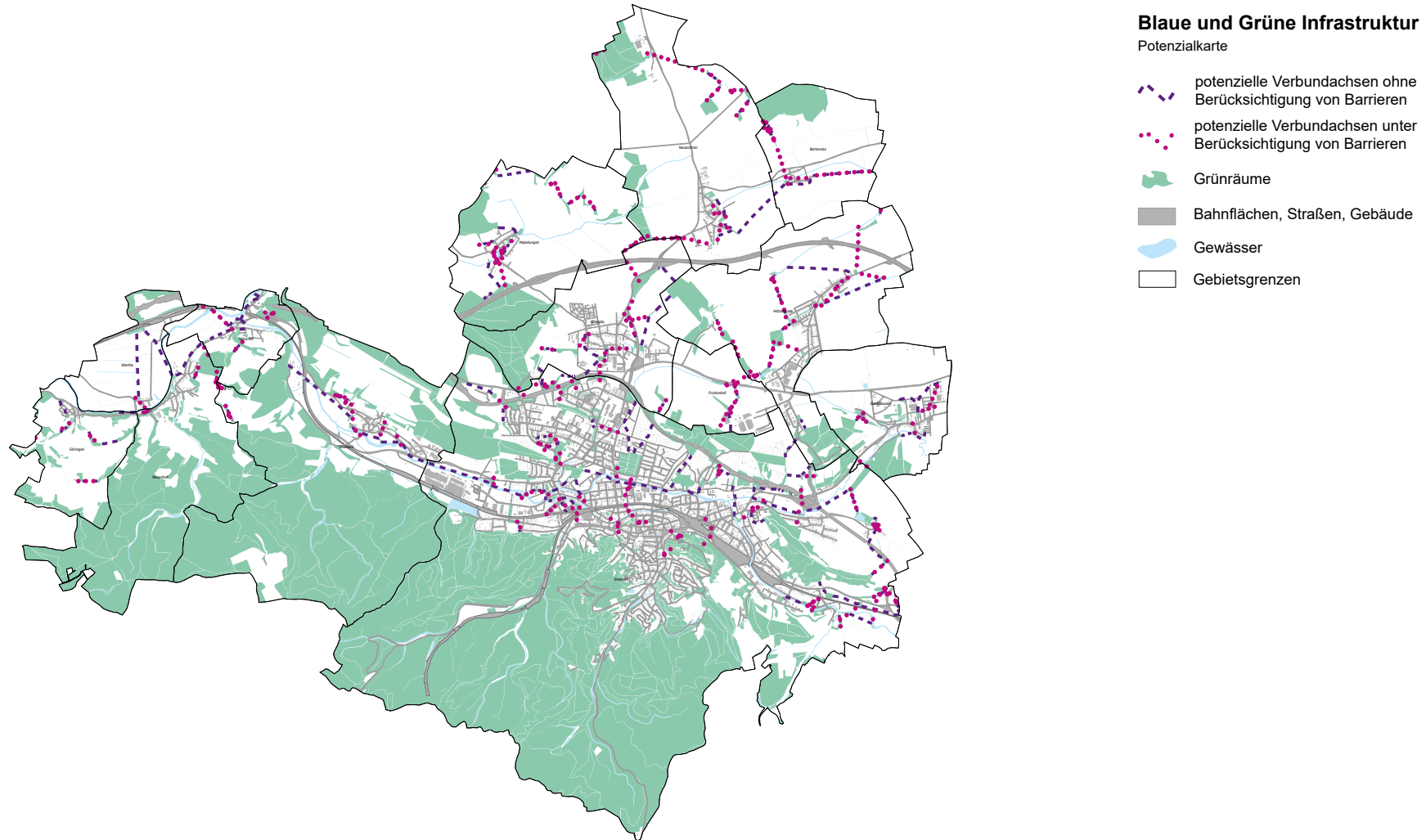


Blaue und Grüne Infrastruktur

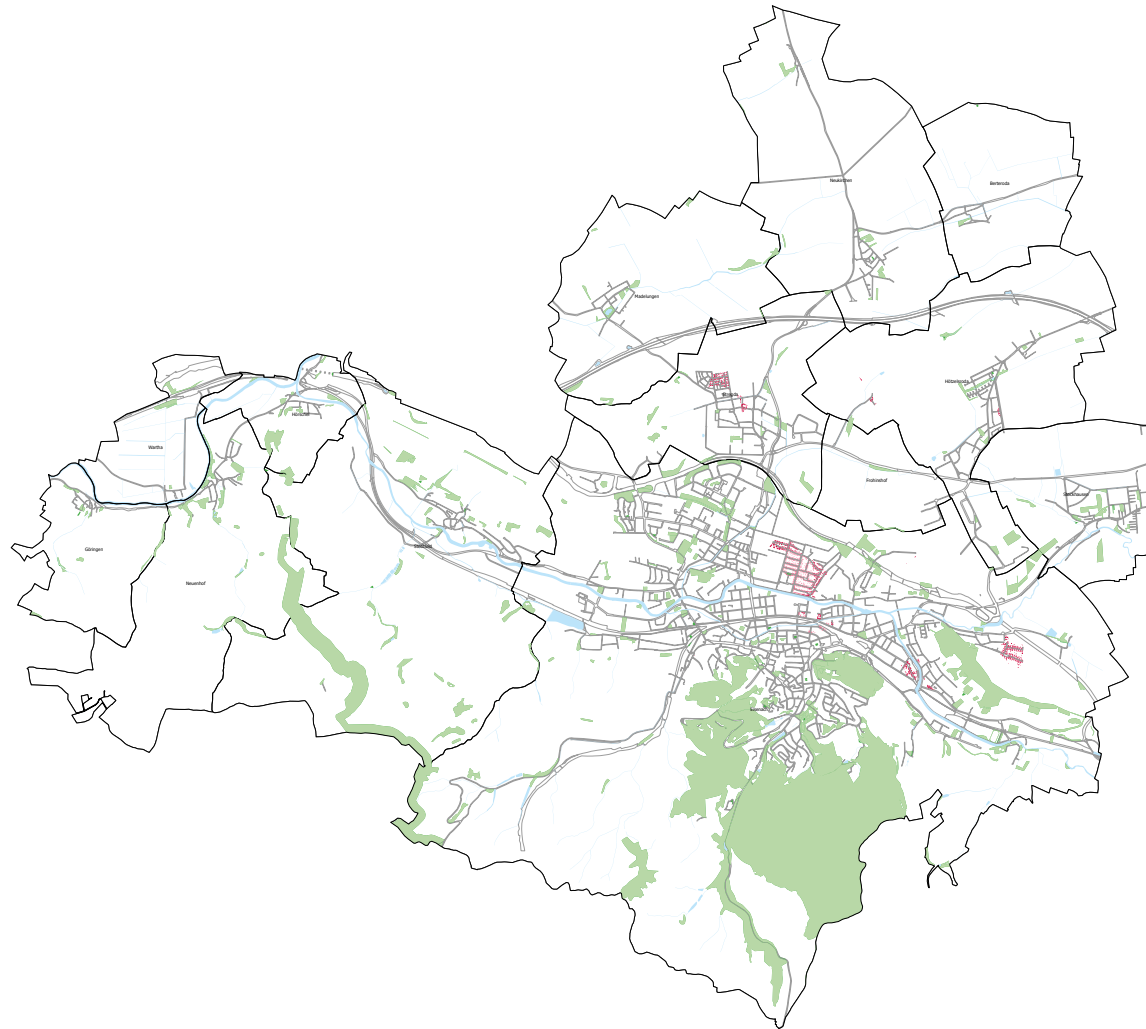
Bestandskarte

-  Freizeit- und Erholungsflächen
Grünanlage, Grünfläche, Kleingarten, Park
-  Wälder mit Erholungsfunktion
Stillgelegte Waldflächen, Wälder mit hoher Erholungsbedeutung, § geschützte Waldbiotope
-  Wälder wirtschaftlicher Nutzung
-  Landwirtschaftsflächen
Ackerland, Gartenland, Grünland, Obstplantagen
-  Sportanlagen
-  Plätze
-  Graue Infrastruktur
Bauwerke, Straßen, Bahnflächen
-  Gehölze
-  Friedhöfe
-  Heide

3. Bestands- und Analysekarten



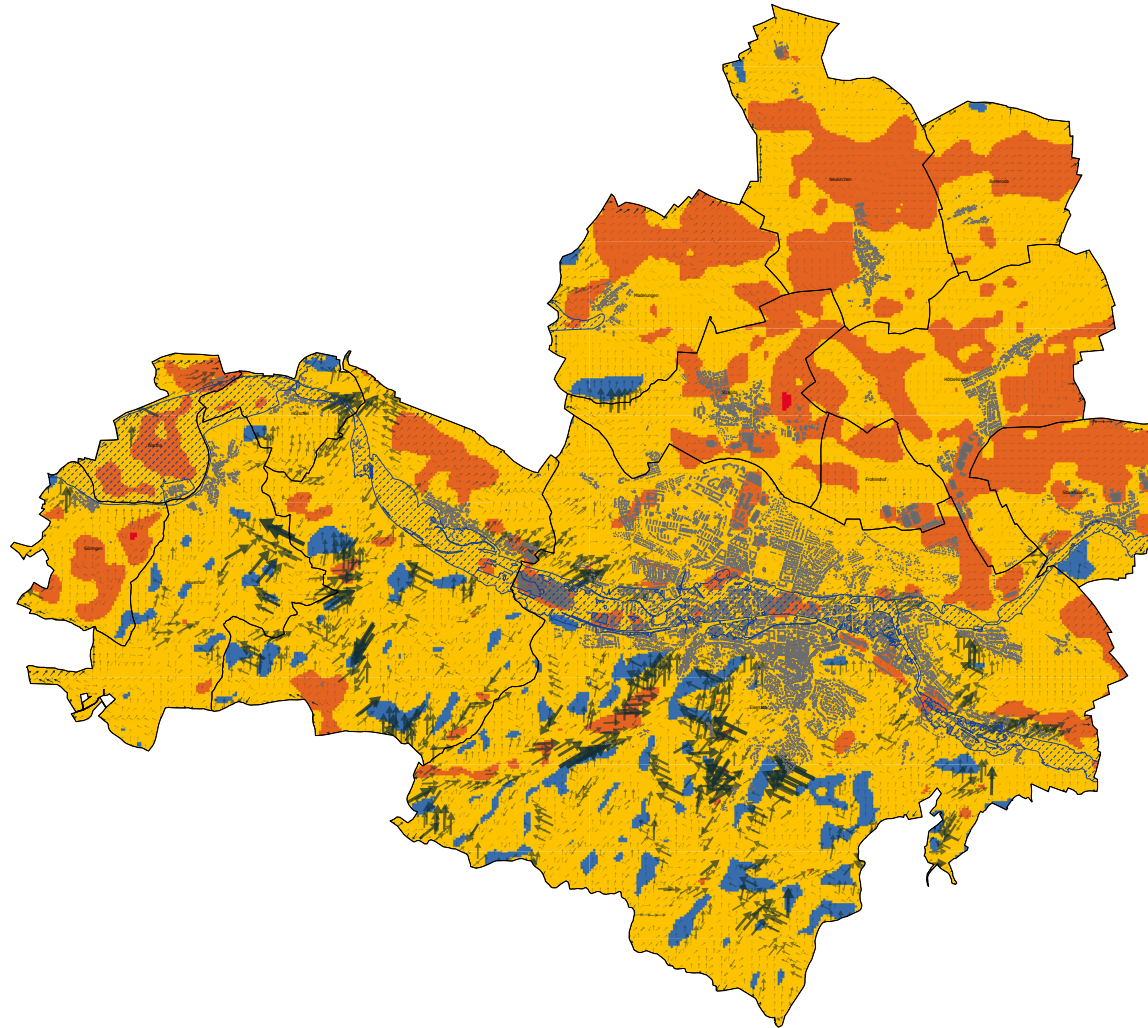
3. Bestands- und Analysekarten



Versorgung mit öffentlichem Grün

- Erholungsrelevante Grünflächen (0,05 bis 0,1 ha)
- Erholungsrelevante Grünflächen (> 0,1 ha)
- Versorgung mit öffentlichem Grün (> 0,05 ha) in fußläufiger Entfernung zur Wohnstätte (300 m Luftlinie) nicht gewährleistet
- Versorgung mit öffentlichem Grün (> 0,1 ha) in fußläufiger Entfernung zur Wohnstätte (300 m Luftlinie) nicht gewährleistet

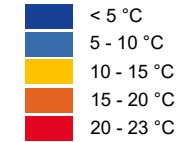
3. Bestands- und Analysekarten



Übersicht klimatische Situation

Bestandskarte

Oberflächentemperatur



Fließrichtung von Frisch- und Kaltluft



Überschwemmungsgebiete

4. Zeitplan

