



Sieker
Die Regenwasserexperten



EISENACH
DIE WARTBURGSTADT

Klimawirkungsanalyse für die Stadt Eisenach - Starkregengefahrenkarte -

Abschlusspräsentation

02. Dezember 2024

M.Sc. Livius Hausner & M.Sc. Daniel Horst



Inhaltsverzeichnis

- 1. Unternehmensprofil**
2. Modellierungsergebnisse
3. Ortsbegehung / Plausibilisierung
4. Nächste Schritte



Unternehmensprofil - Aufgabenbereiche





Unternehmensprofil - Team

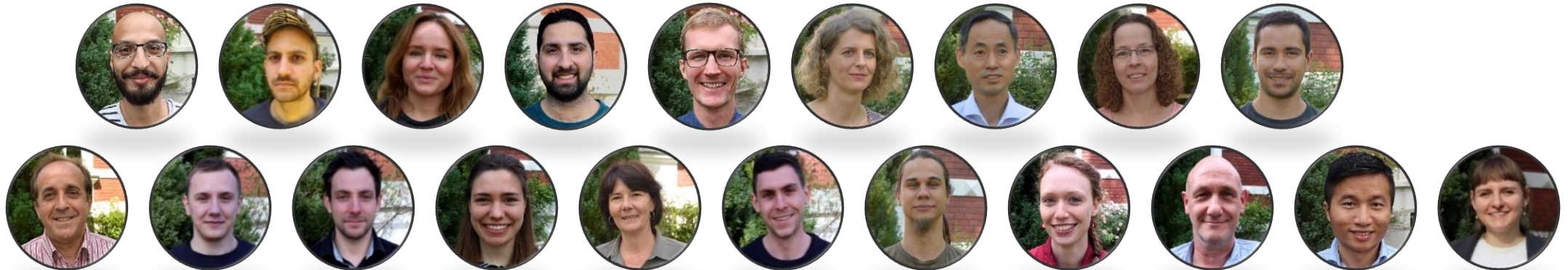
Geschäftsführung



Teamleitung und Prokuristen

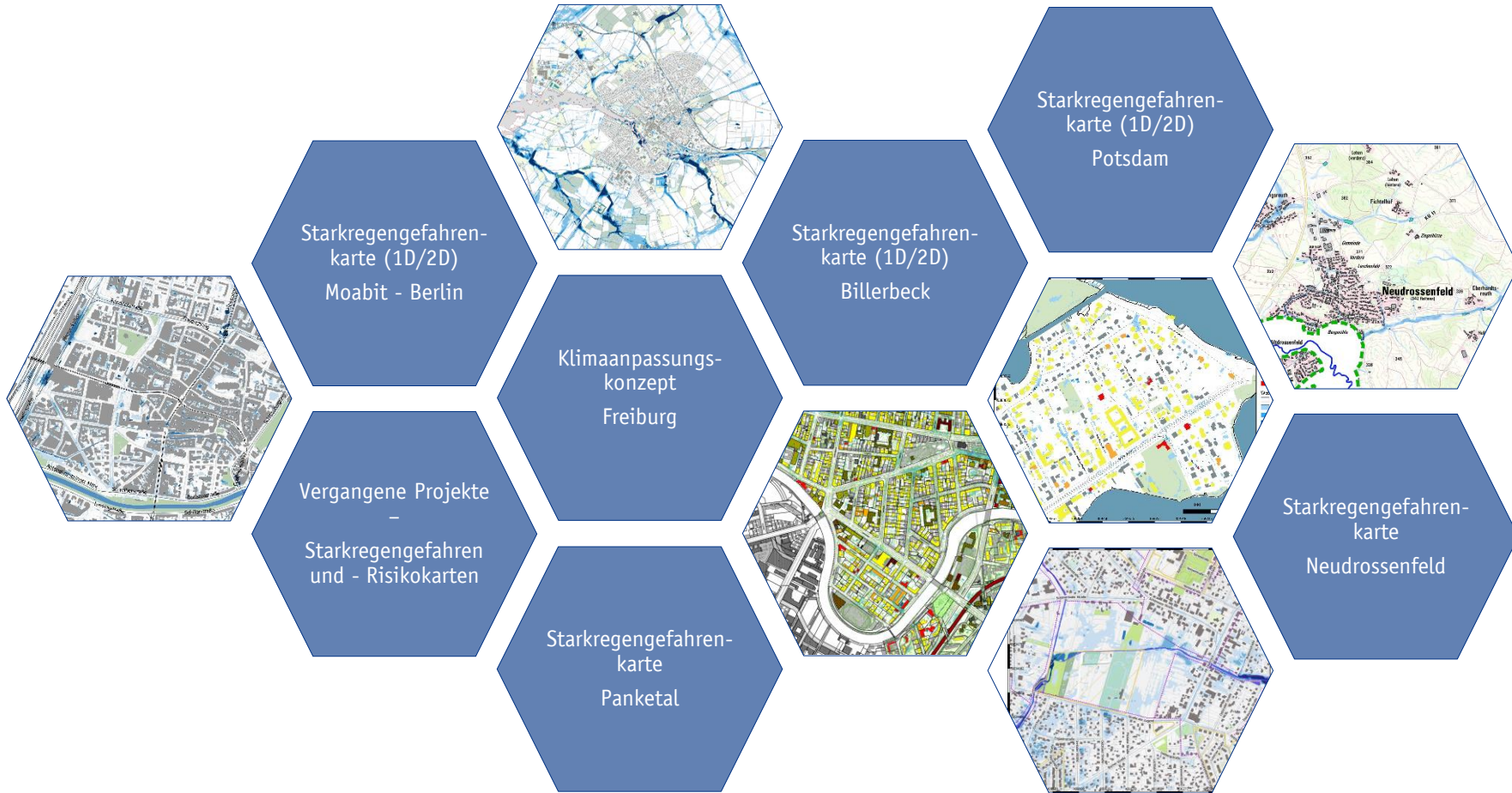


Team





Unternehmensprofil – Erfahrungen SRGK





Inhaltsverzeichnis

1. Unternehmensprofil
- 2. Modellierungsergebnisse**
3. Ortsbegehung / Plausibilisierung
4. Nächste Schritte



Modell und Modellergebnisse - Vorgehensweise

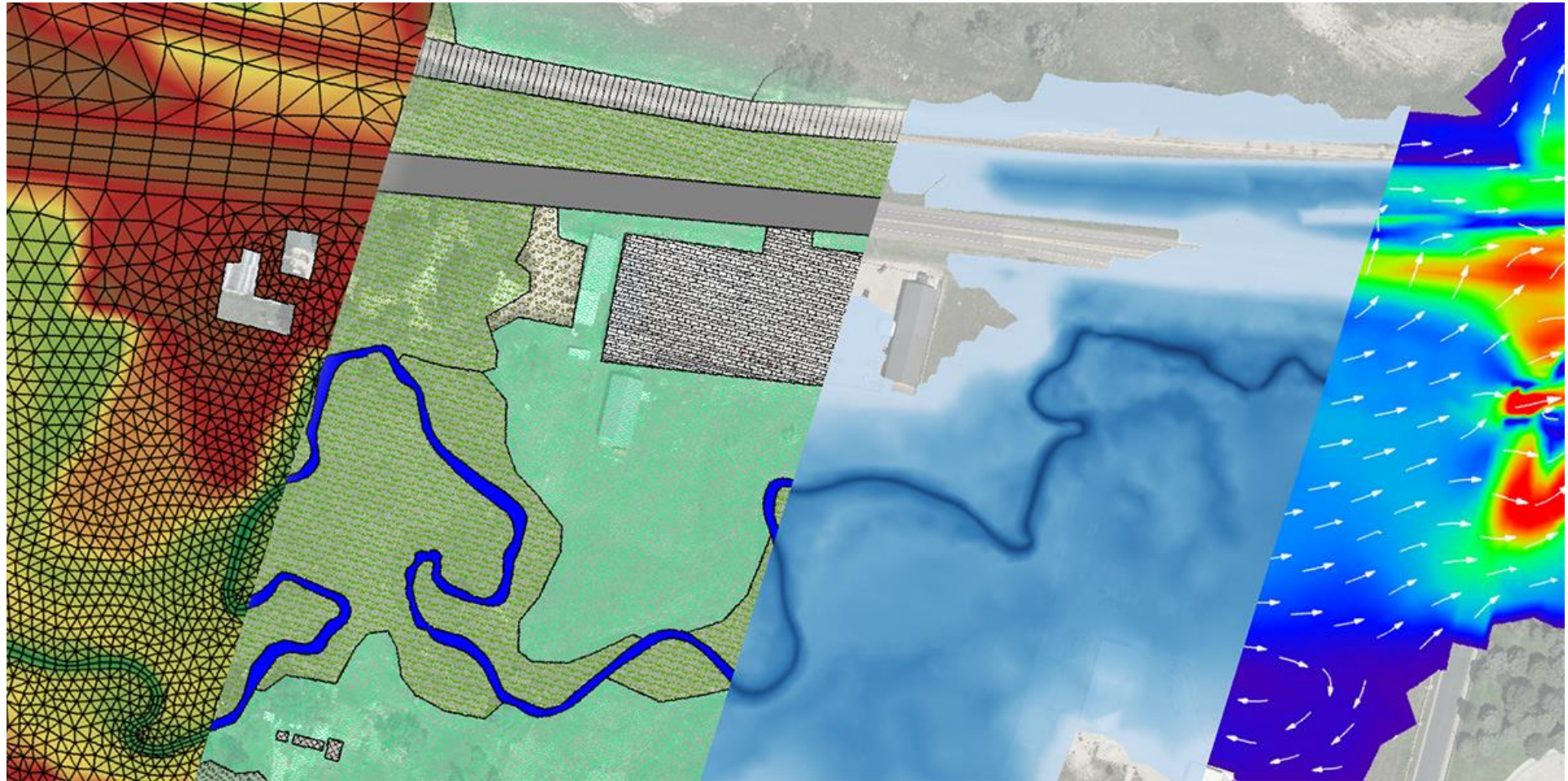


Abb. 1: Prozess der Modellerstellung (Quelle: <https://www.ayresassociates.com/wp-content/uploads/2018/06/Blog-Photo-2.jpg>)



Modell und Modellergebnisse - Vorgehensweise

Gefährdungsanalyse:

Bestimmung der
Wassertiefen in
Bearbeitungsgebiet

Risikoanalyse:

Bestimmung der Risikos durch
Verschneidung von
Flächennutzung und
Wassertiefen

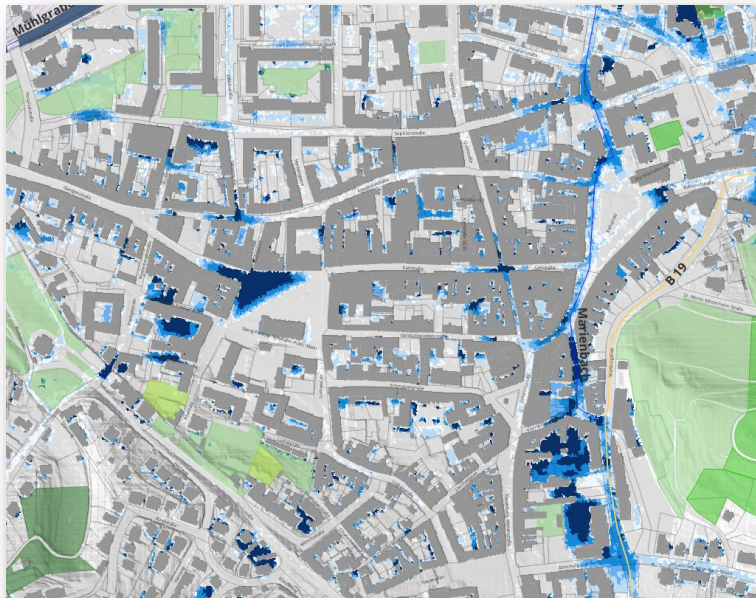


Abb. 2: Ausschnitt Gefahrenkarte

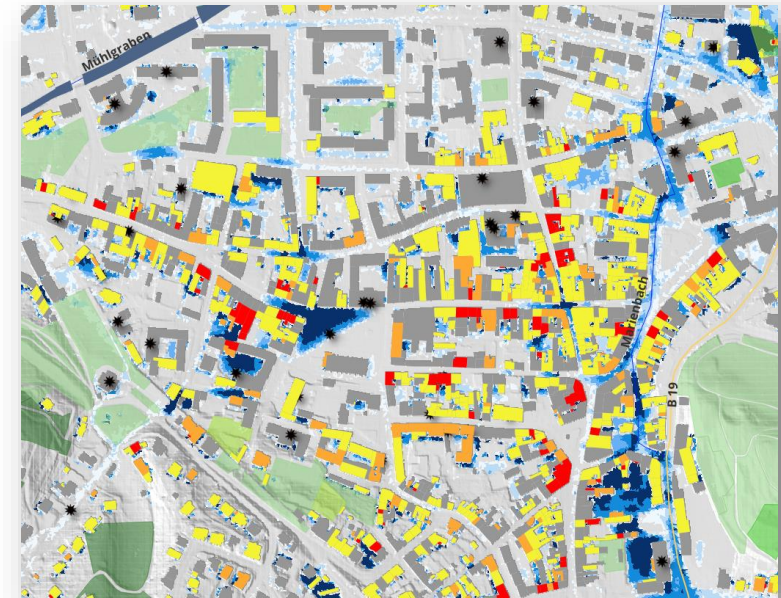


Abb. 3: Ausschnitt Risikokarte



Modell und Modellergebnisse – Simulationsablauf



Video 1: Wassertiefen [m] bei
Jahrhundertregen - Zentrum
Eisenach



Modell und Modellergebnisse - Fließgeschwindigkeiten

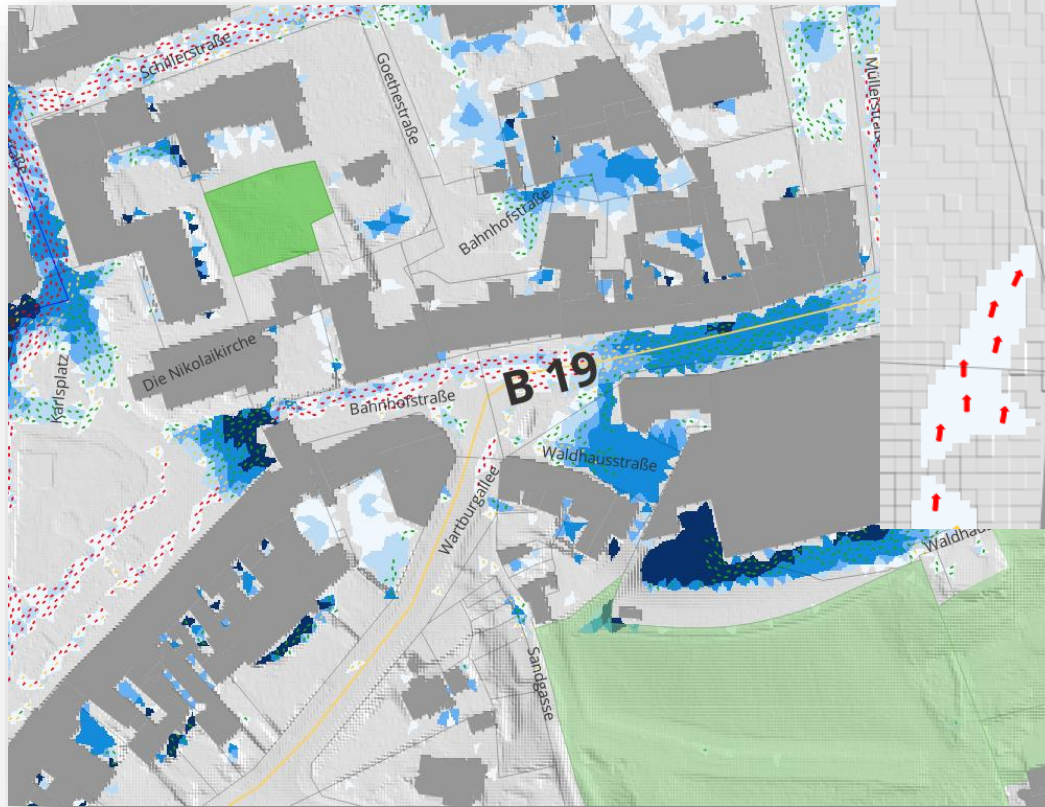


Abb. 5: Fließrichtung und Geschwindigkeit

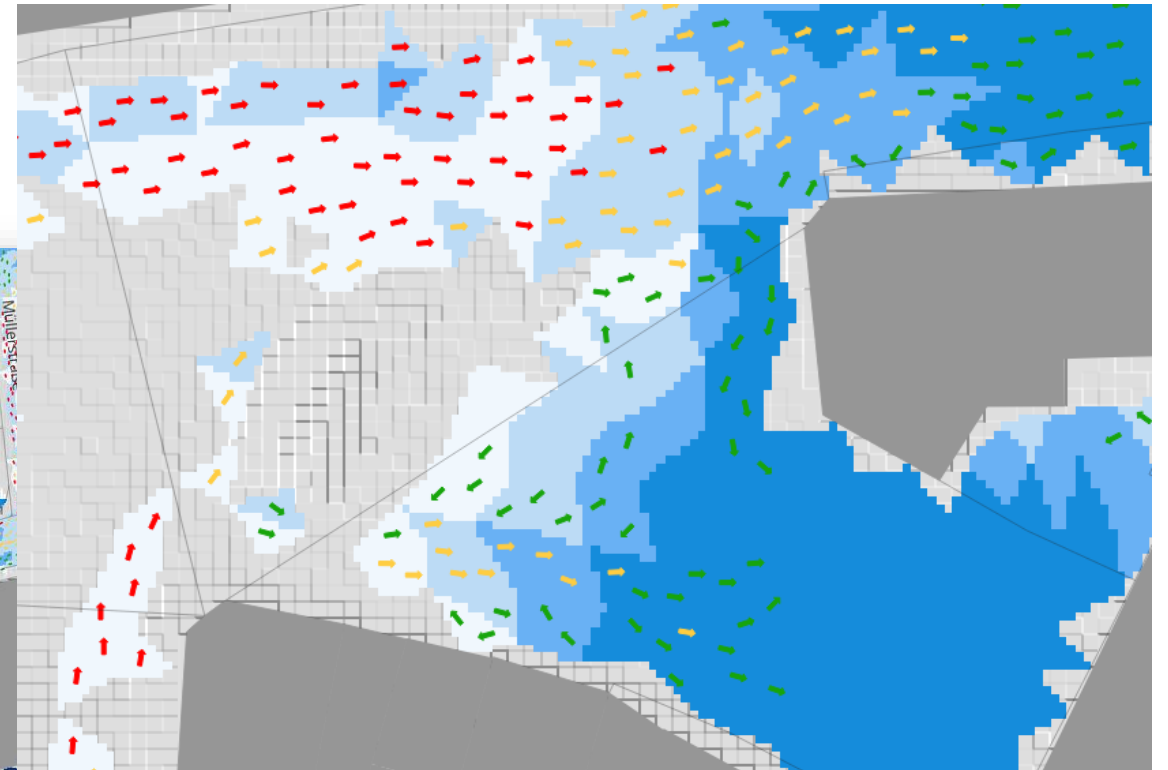


Abb. 6: Fließrichtung und Geschwindigkeit (Zoom)



Modell und Modellergebnisse – Risikoanalyse

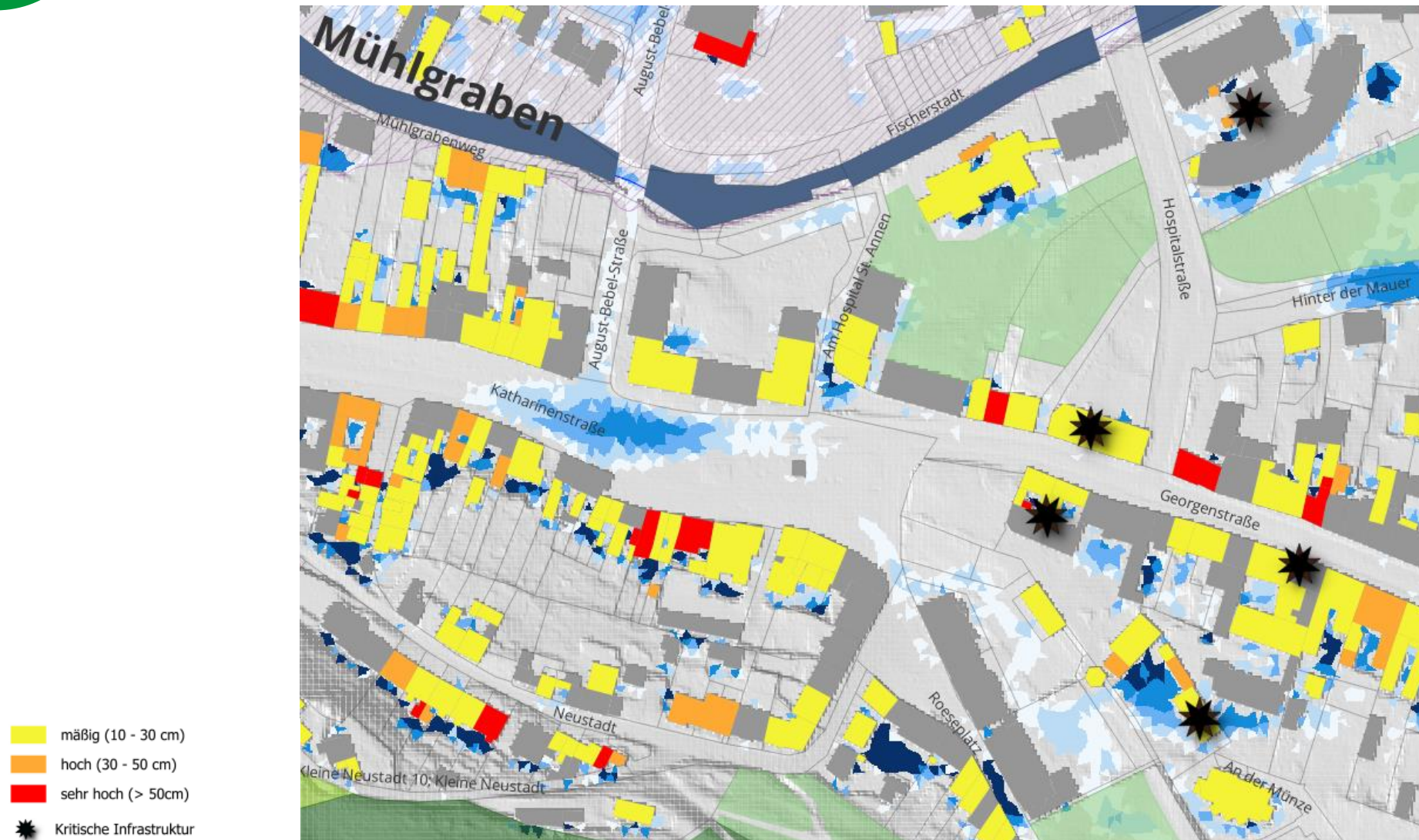


Abb. 7: Zoom Starkregenrisikokarte



Inhaltsverzeichnis

1. Unternehmensprofil
2. Modellierungsergebnisse
- 3. Ortsbegehung / Plausibilisierung**
4. Nächste Schritte

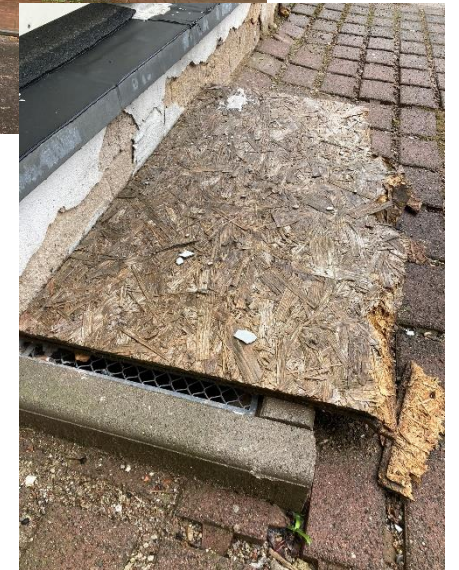
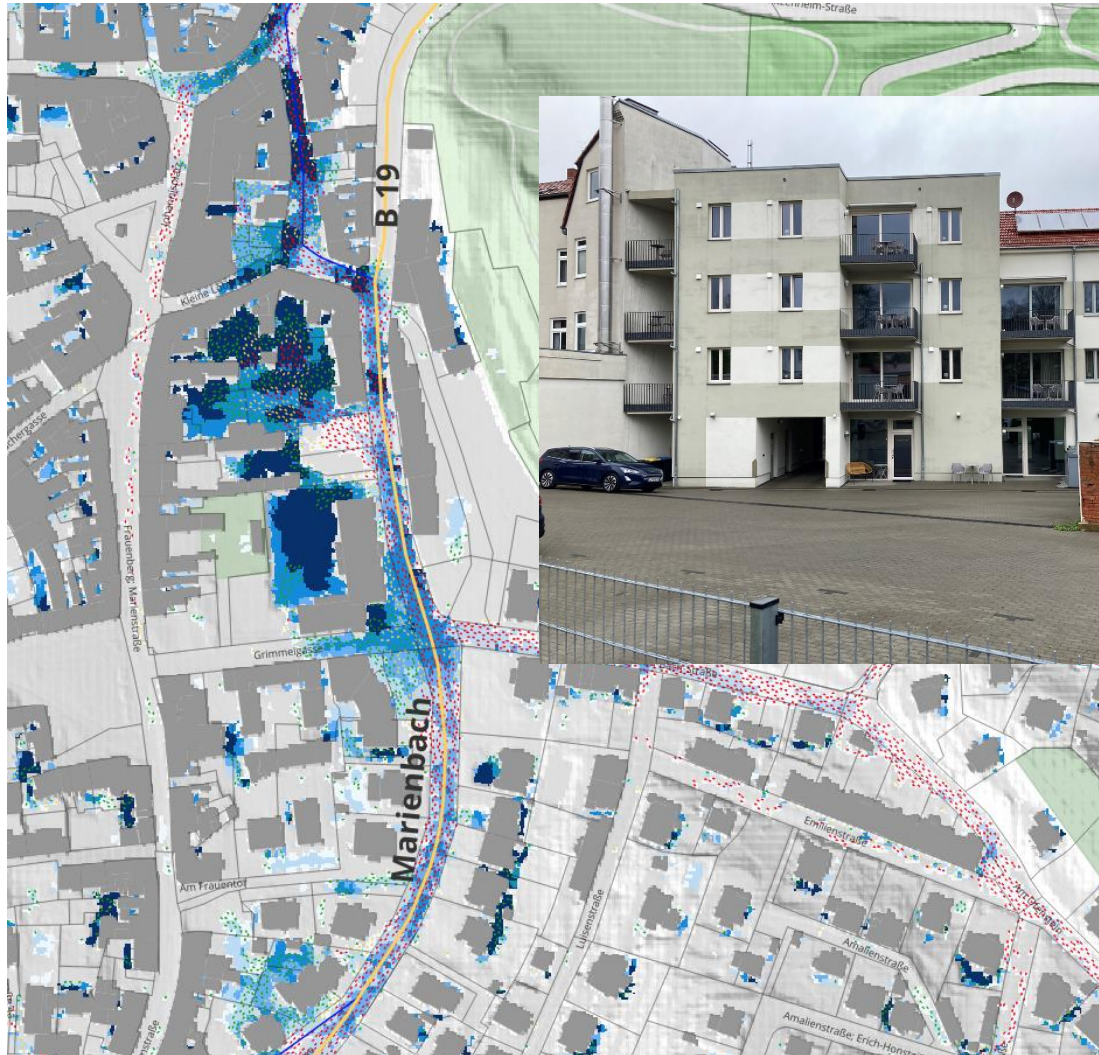


Ortsbegehung / Plausibilisierung – Retentionsbecken Sengelsbach



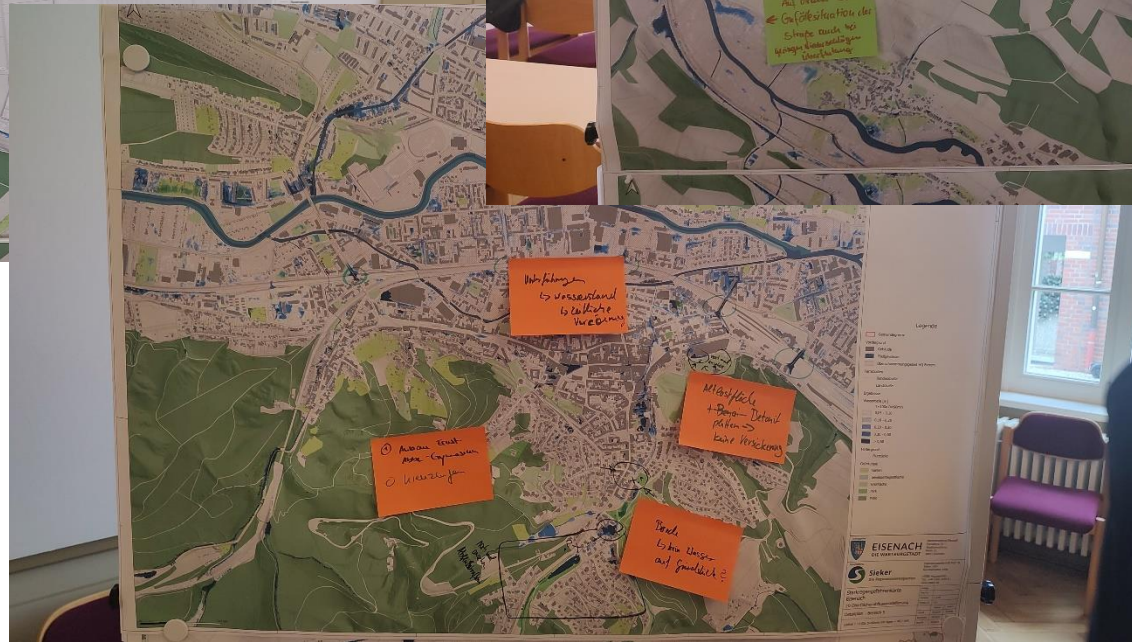
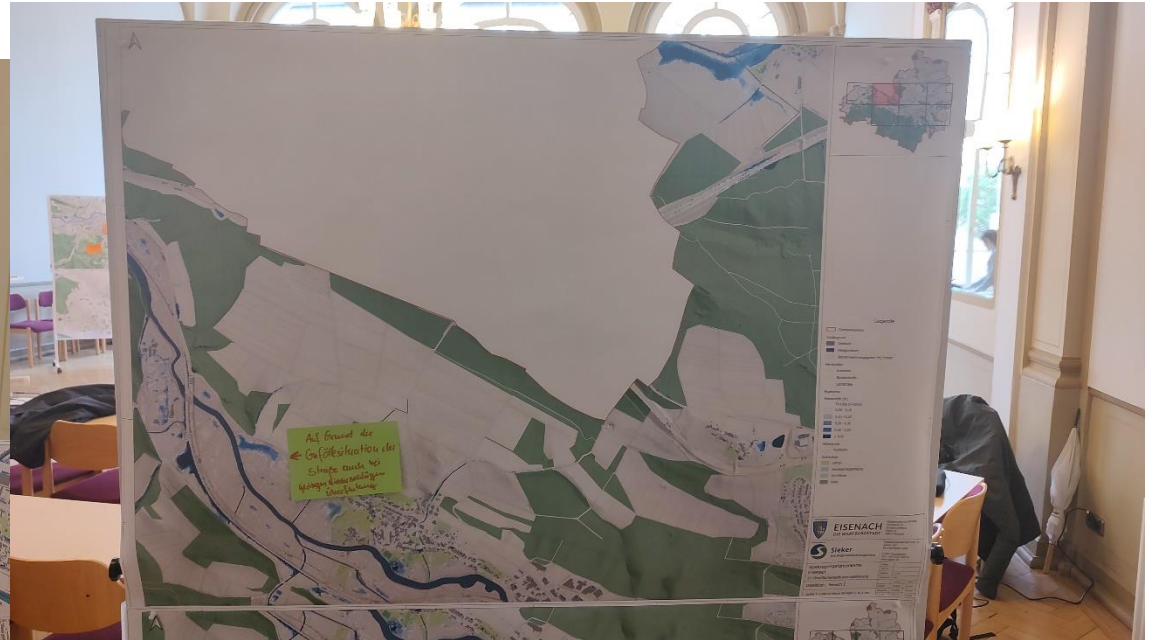


Ortsbegehung / Plausibilisierung – Ernst-Abbe-Gymnasium





Ortsbegehung / Plausibilisierung - Workshop





Inhaltsverzeichnis

1. Unternehmensprofil
2. Modellierungsergebnisse
3. Ortsbegehung / Plausibilisierung
- 4. Nächste Schritte**



Nächste Schritte



Abb. 19: Kreislauf des Starkregenrisikomanagements (Quelle: Handlungsempfehlungen zur Erstellung von Starkregengefahrenkarten im Saarland, Hochschule Kaiserslautern; Stand: April 2019)



Nächste Schritte

Folgende Aufgaben ergeben sich aus der durchgeführten Analyse:

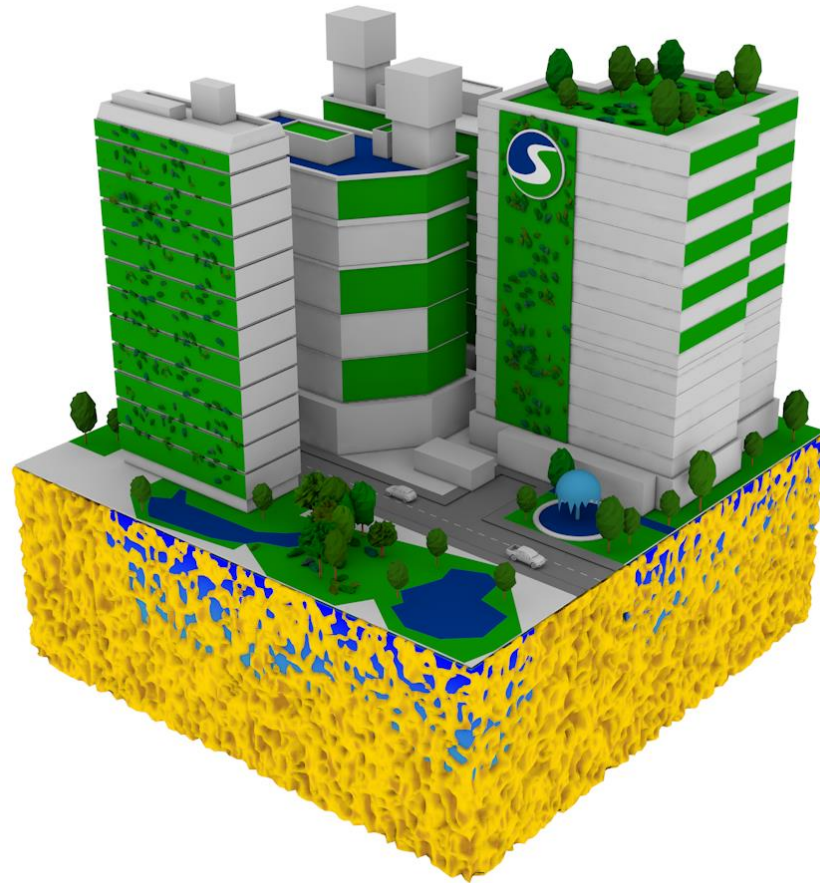
- Kommunikation der Ergebnisse: Planungsämter, Einsatzkräfte, Öffentlichkeit und sonstige Stakeholder
- Informationen zur Starkregenvorsorge und Frühwarnsysteme: Hinweise zum Objektschutz auf Privatgrundstücken sowie Informationssysteme für Starkregenereignisse
- Identifizierung von Handlungsfenstern und Maßnahmenplanung: z.B. anhand von Sanierungs- und Bebauungsplänen, FNP etc.
- Festsetzung von starkregen- und wassersensiblen Maßnahmen in Planungsprozessen: kontinuierlicher Umbau der städtischen Flächen



Fragen oder Anmerkungen?



Sieker
Die Regenwasserexperten



**Vielen Dank für Ihre
Aufmerksamkeit!**

Ingenieurgesellschaft Prof. Dr. Sieker mbH
www.sieker.de