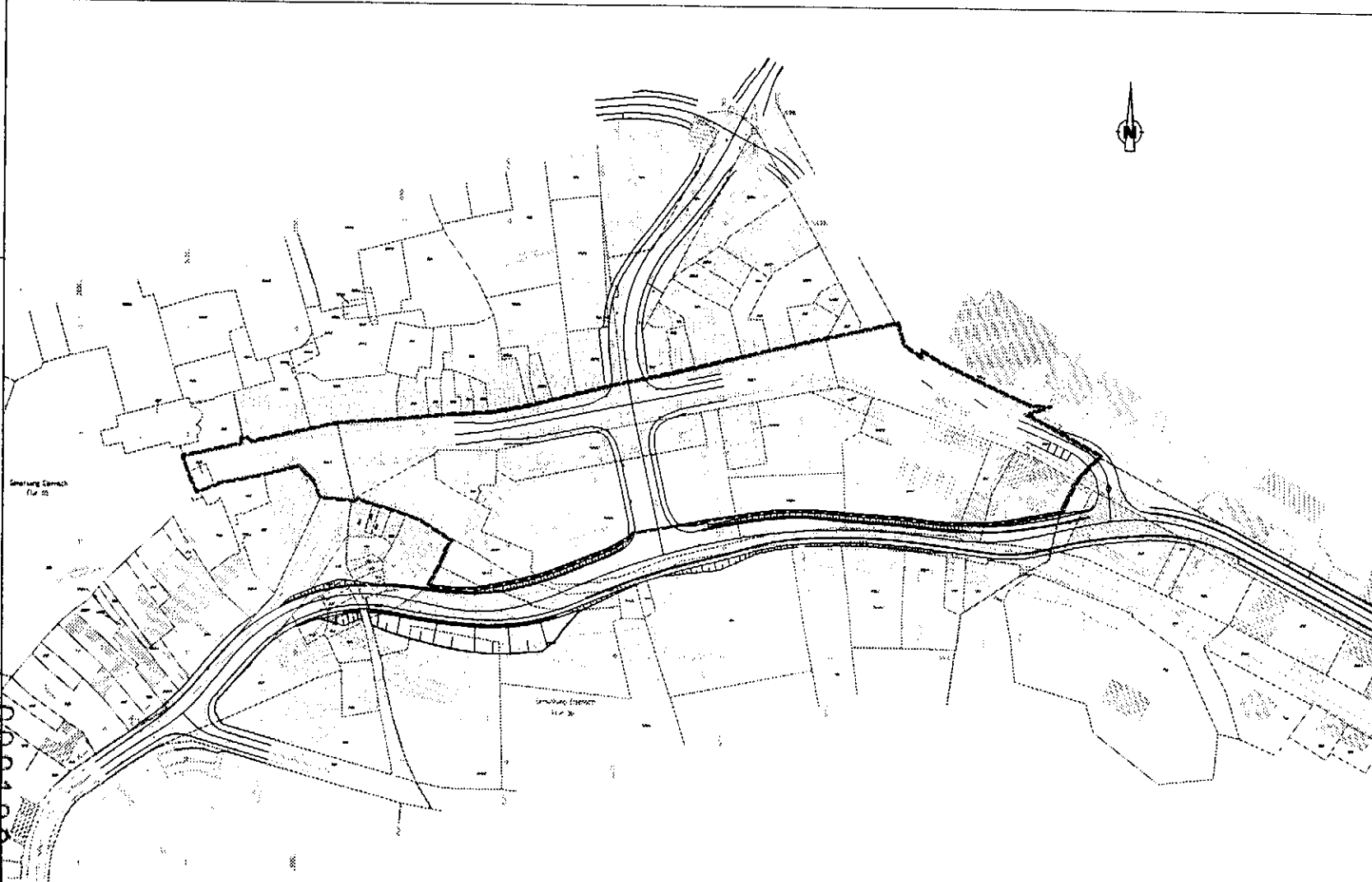


Teilbebauungsplan B 6.1 "Tor zur Stadt" Eisenach



Zeichenerklärung - gem. PlanzV 90

--- Grenze des räumlichen Geltungsbereiches des Bebauungsplanes
(§ 9 Abs. 7 BauGB)



Teilbebauungsplan B 6.1
"Tor zur Stadt" Eisenach

Heinrich
Baujahr
GmbH

1630/024/0
1.2
03.05.2008

Planzeichnung
- Vorentwurf -

ARCADIS
Engineering

1:1.000
ap
ph