

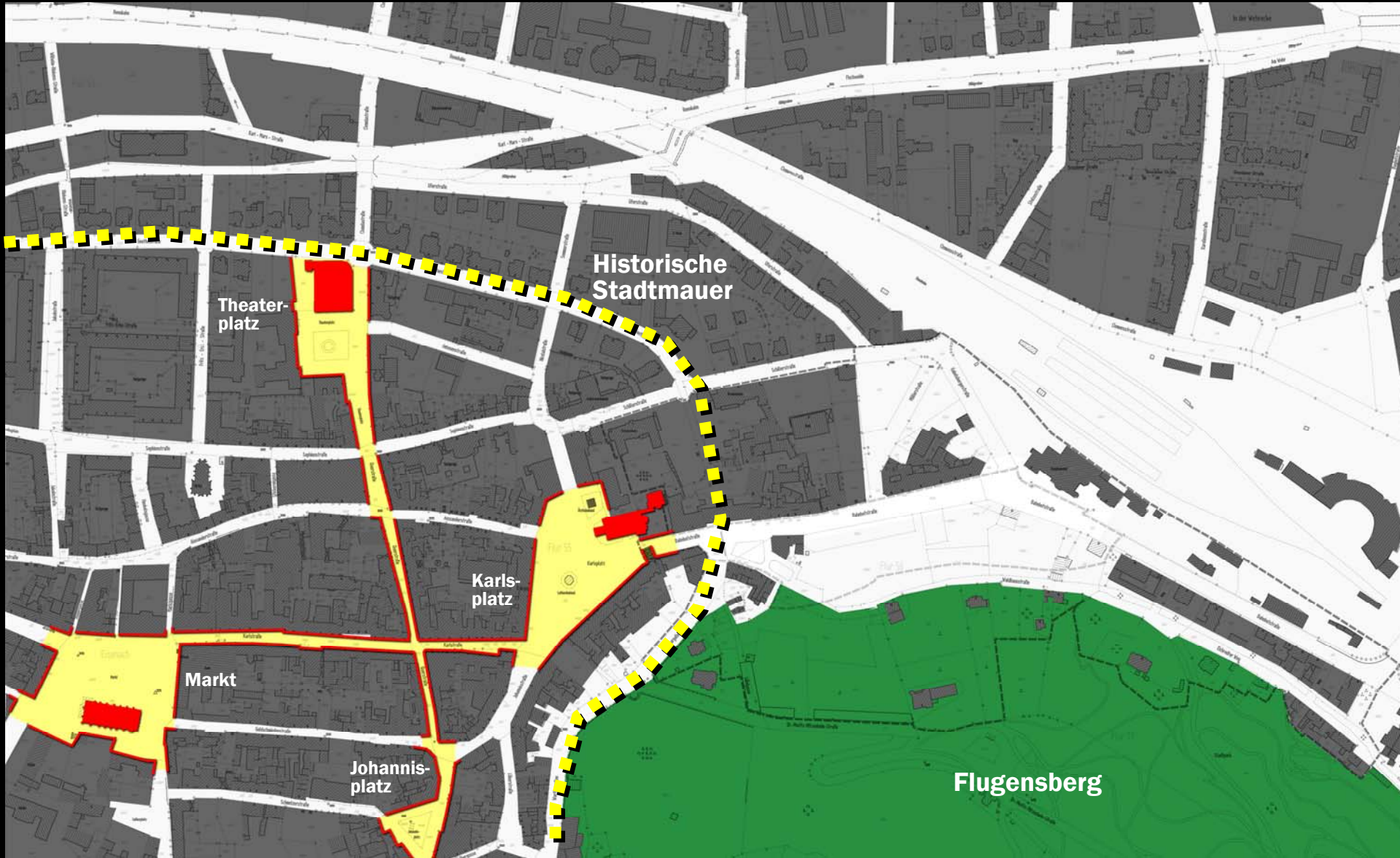
Planerworkshop

**Tor zur Stadt**

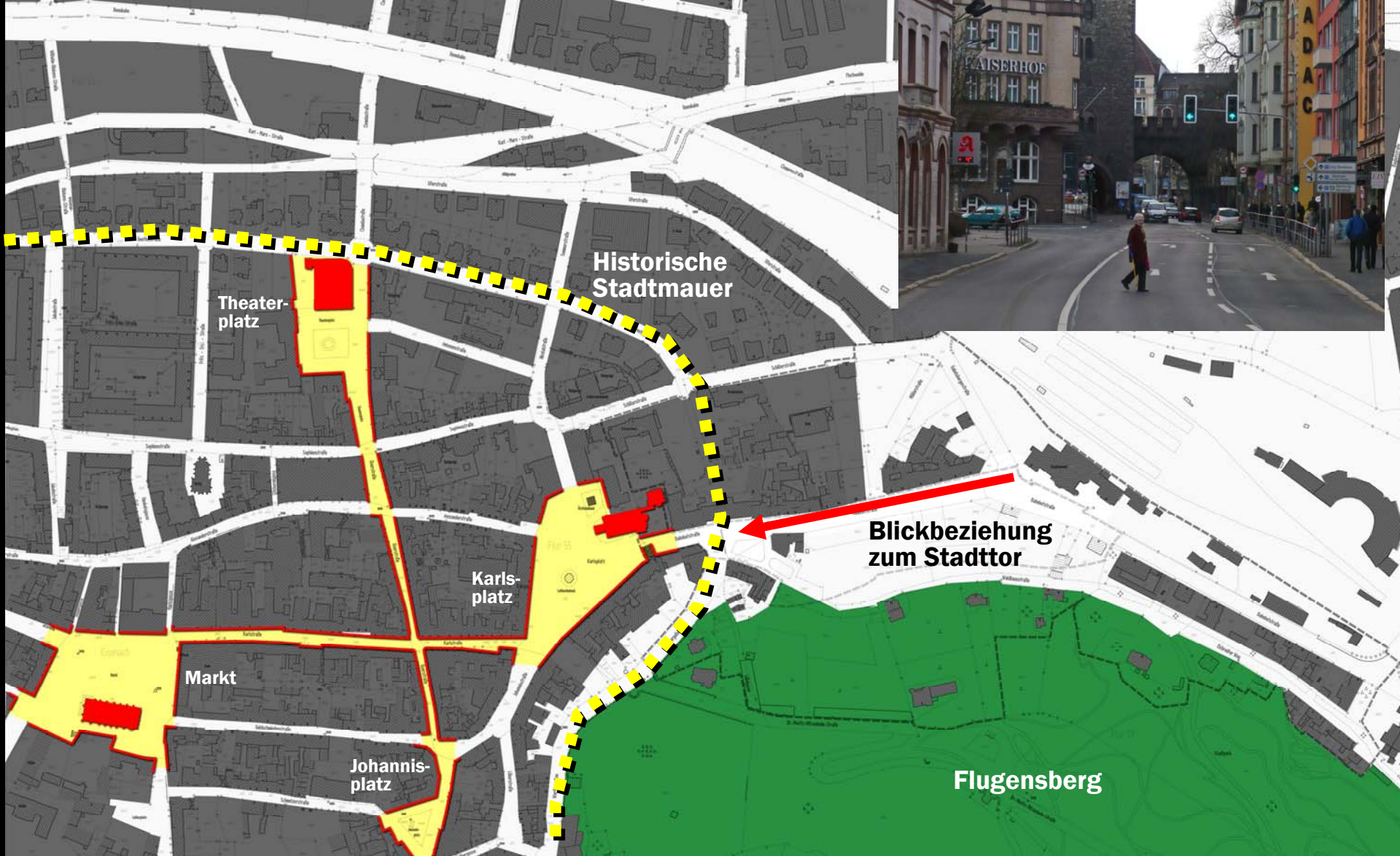
EISENACH

# Hauptsystem Innenstadt

## stadträumlich hochwertiges Achsenkreuz: Markt - Karlsplatz / Theaterplatz - Johannisplatz



# Ankommen in der Innenstadt prägnante Sichtbeziehung Stadttor – desolater öffentlicher Raum



## **Städtebauliche Fehlentwicklung mit B 19n** **Empfang im „Hinterhof“**

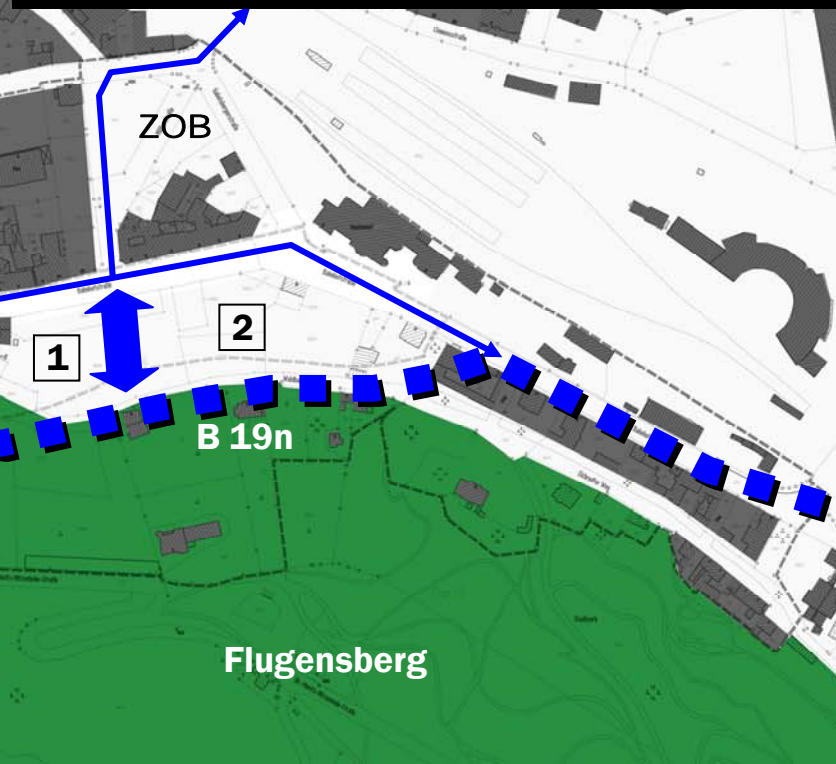


sehr eingeschränkte Wirkungen, da ...

- Ausführung als anbaufreie Trasse: Erschließung Parkplätze von der Bahnhofstraße
- Zerlegung des Baugebiets durch eine verlängerte Müllerstraße
- geringe verkehrliche Verbesserungen, aber hoher Kostenaufwand

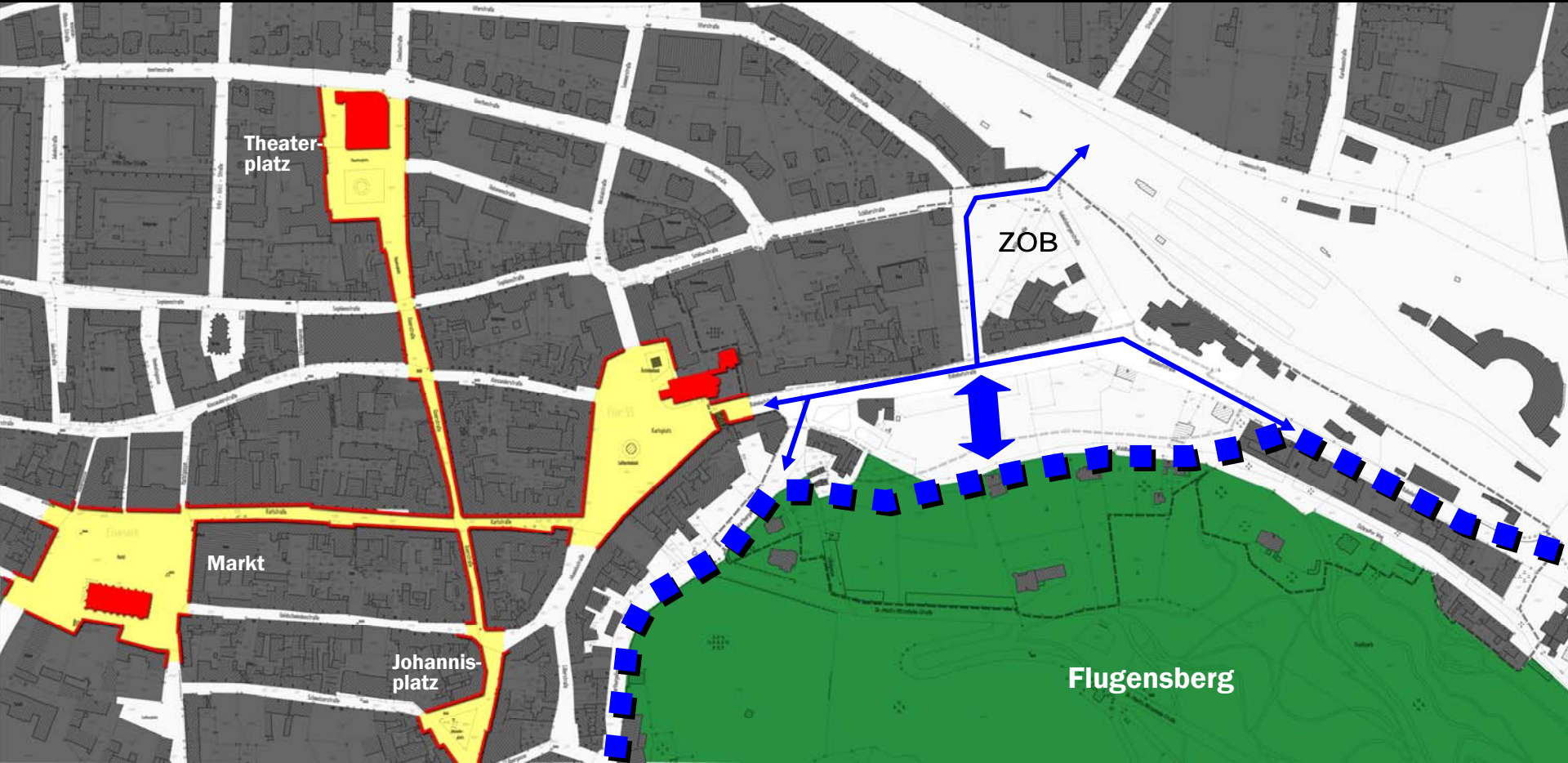
---

größräumigere Ableitung des regionalen LKW-Verkehrs notwendig



# Städtebauliche Fehlentwicklung mit B 19n Empfang im „Hinterhof“

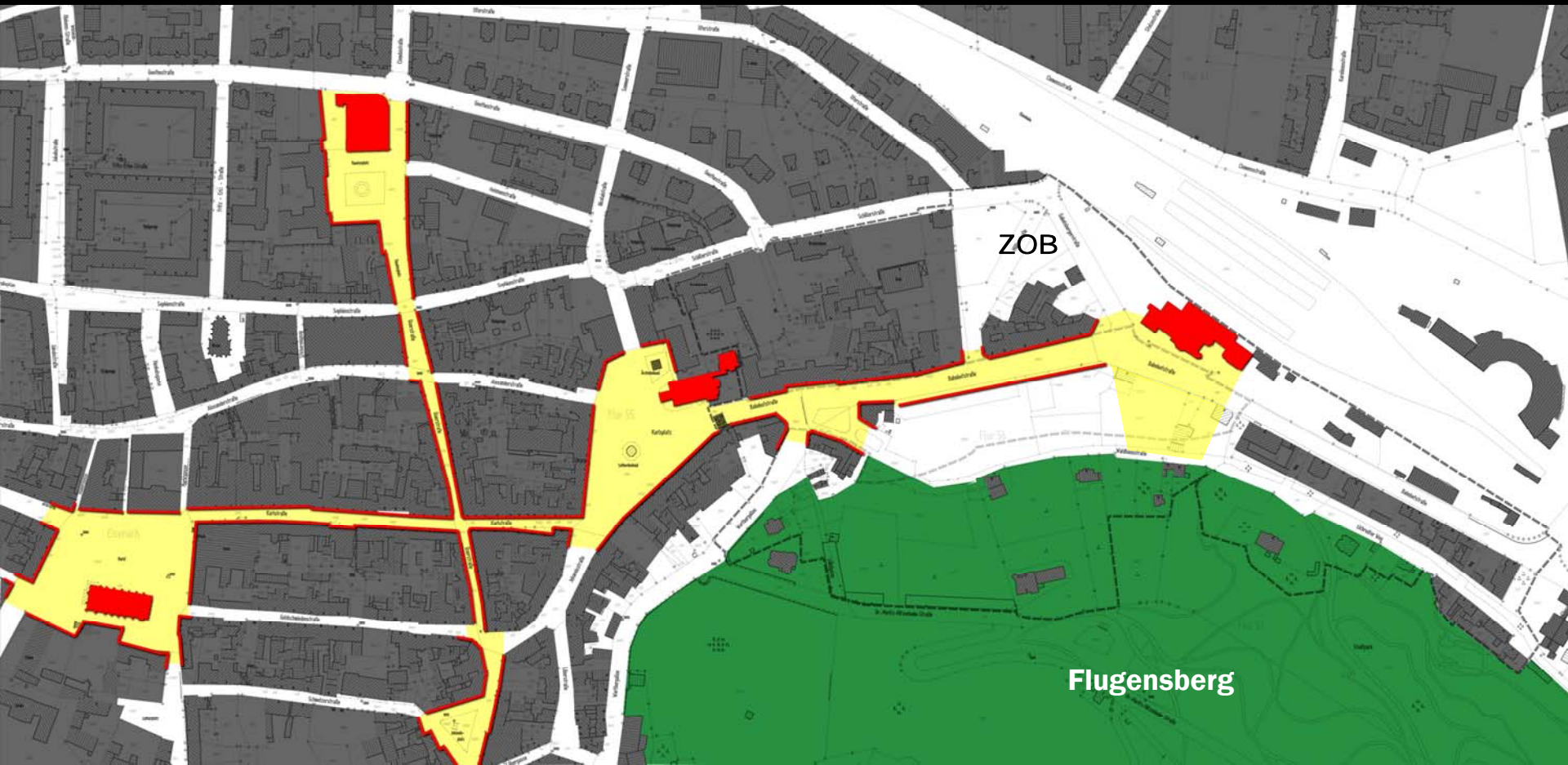
- Ausbildung von Rückseiten
- weitere Abwertung Wartburgallee



## Ziel: Integrierte Verkehrslösung

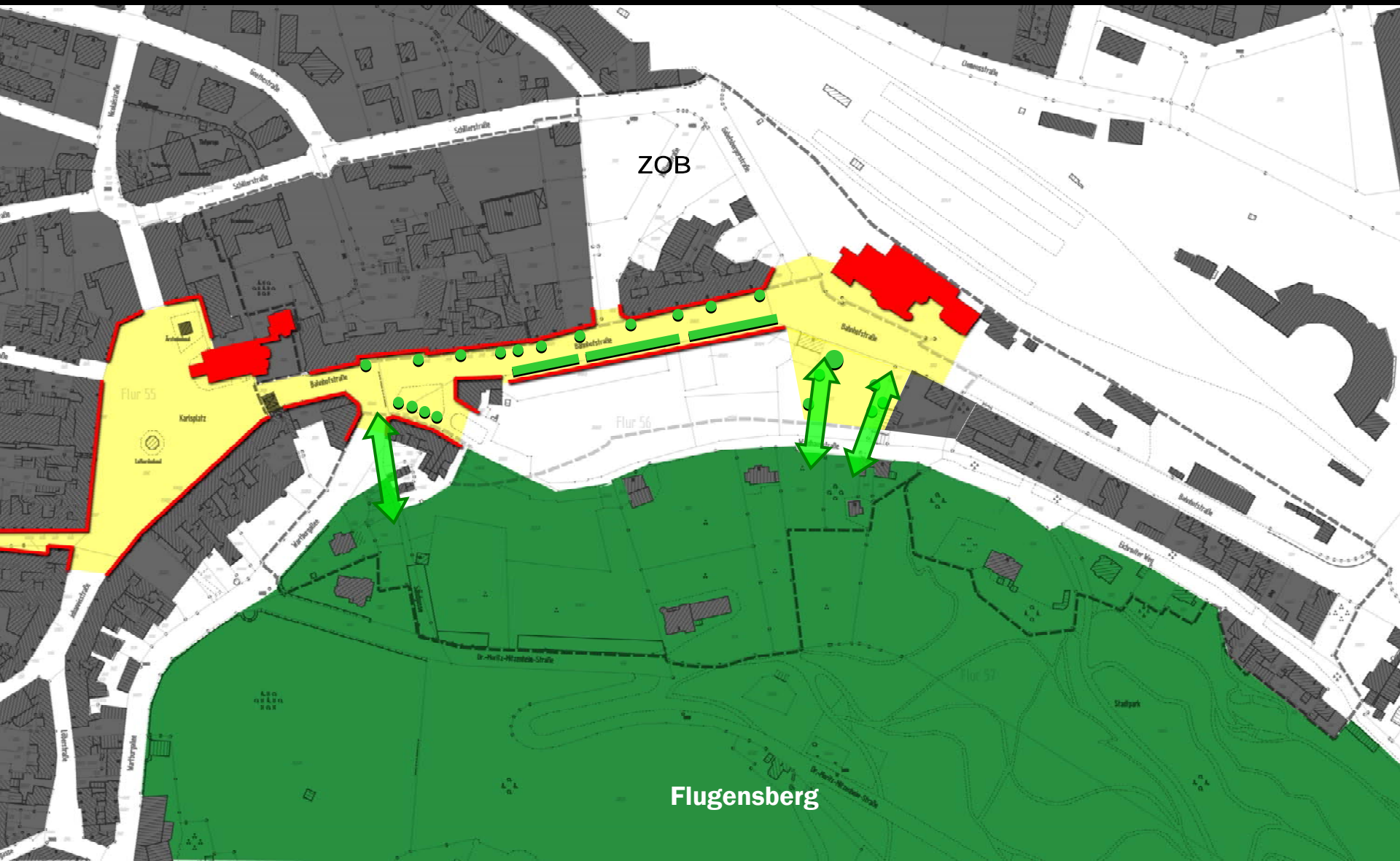
### Verlängerung der Raumfolge zum Bahnhof: Nikolaiplatz - Bahnhofstraße - Bahnhofsvorplatz

- Bahnhofstraße als städtische Hauptstraße
- Bahnhofsvorplatz als Verteiler mit Aufenthaltsqualitäten
- Nikolaiplatz als Vorraum zur Innenstadt



## Übergeordnete Ziele

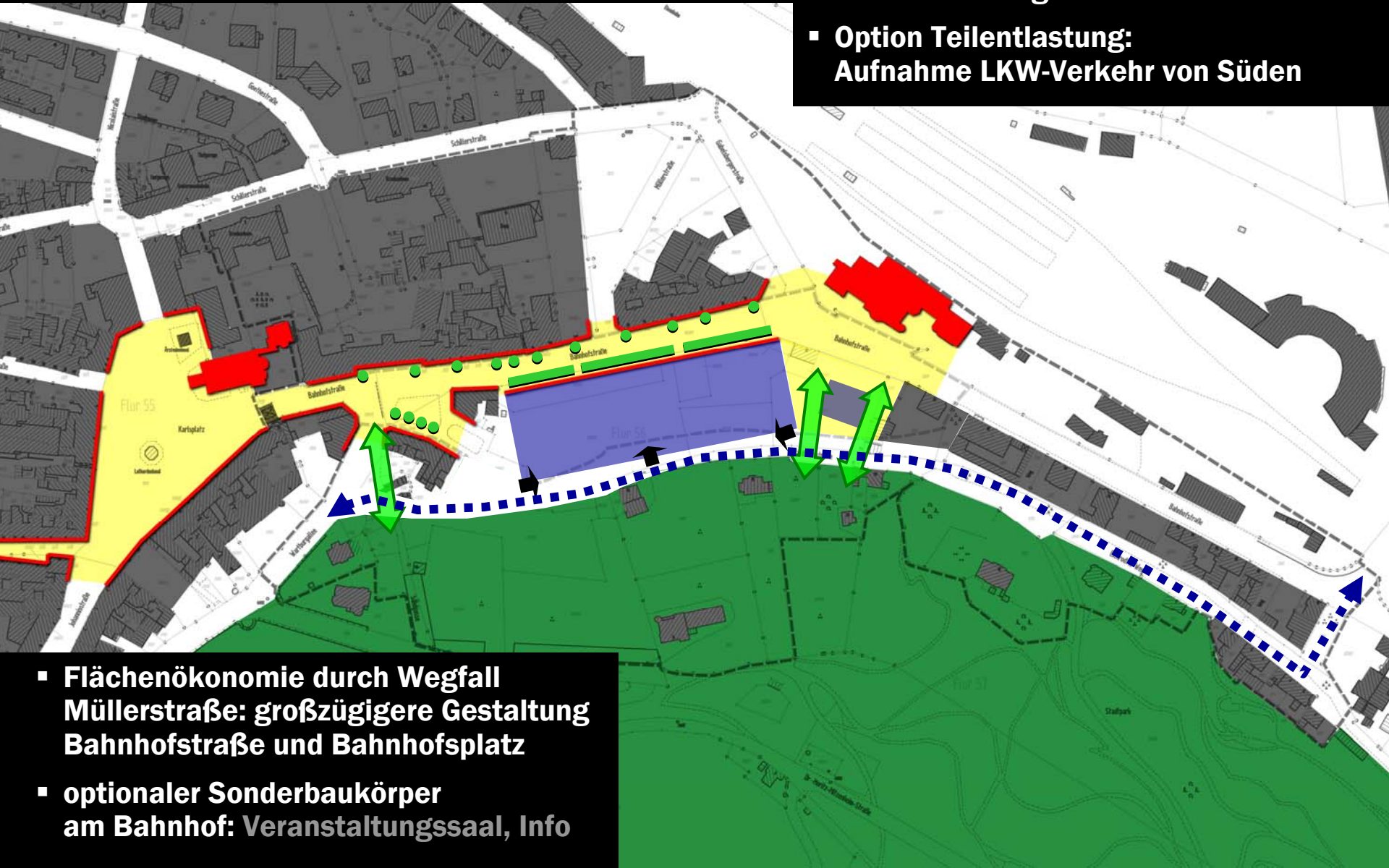
Park als wichtigen Erholungsraum erlebbar machen



## Übergeordnete Ziele

### Vereinfachung des baulichen Konzepts

- Vereinfachung von Parkierung und Anlieferung - von Süden
- Option Teilentlastung: Aufnahme LKW-Verkehr von Süden

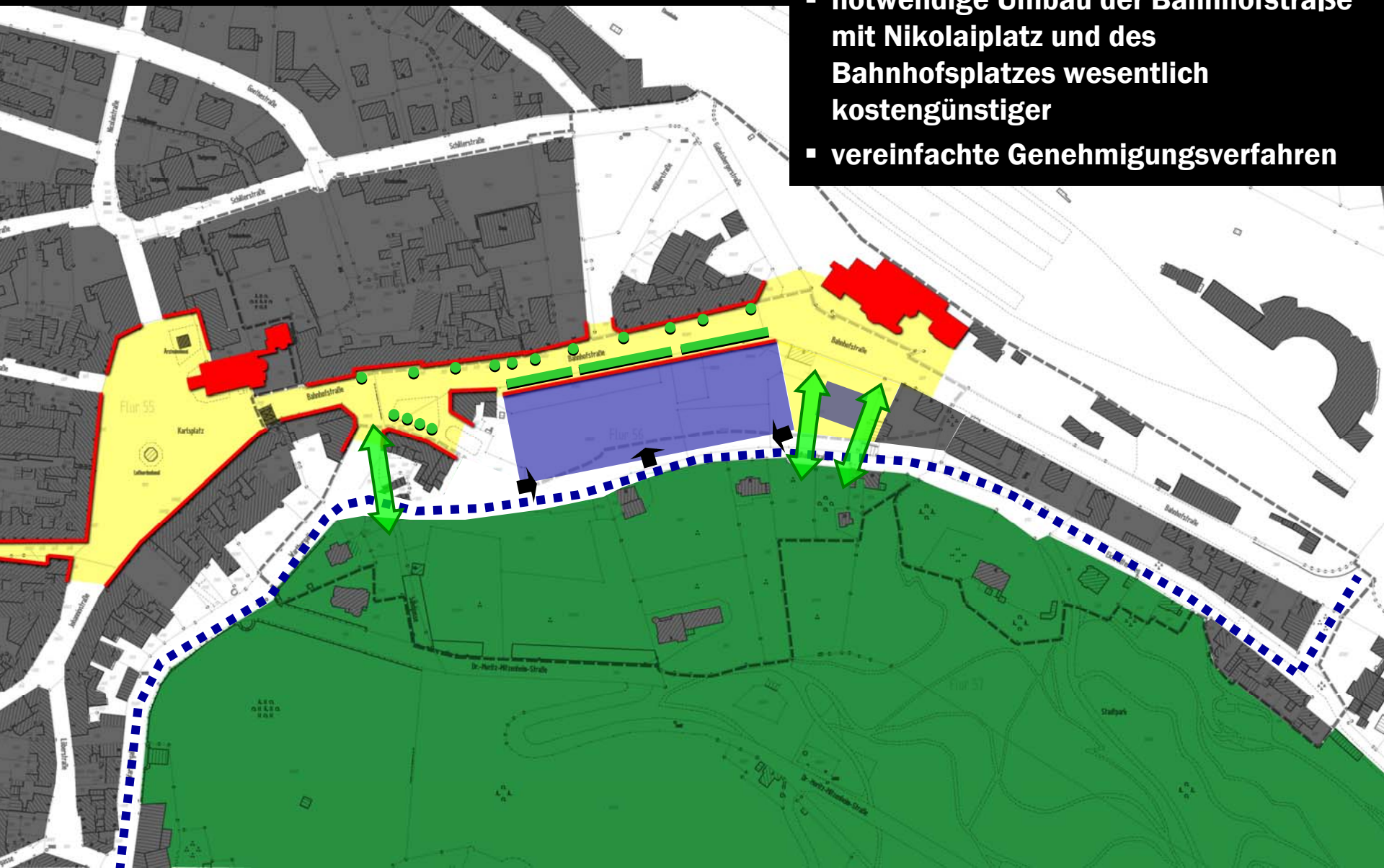


- Flächenökonomie durch Wegfall Müllerstraße: großzügigere Gestaltung Bahnhofstraße und Bahnhofspatz
- optionaler Sonderbaukörper am Bahnhof: Veranstaltungssaal, Info

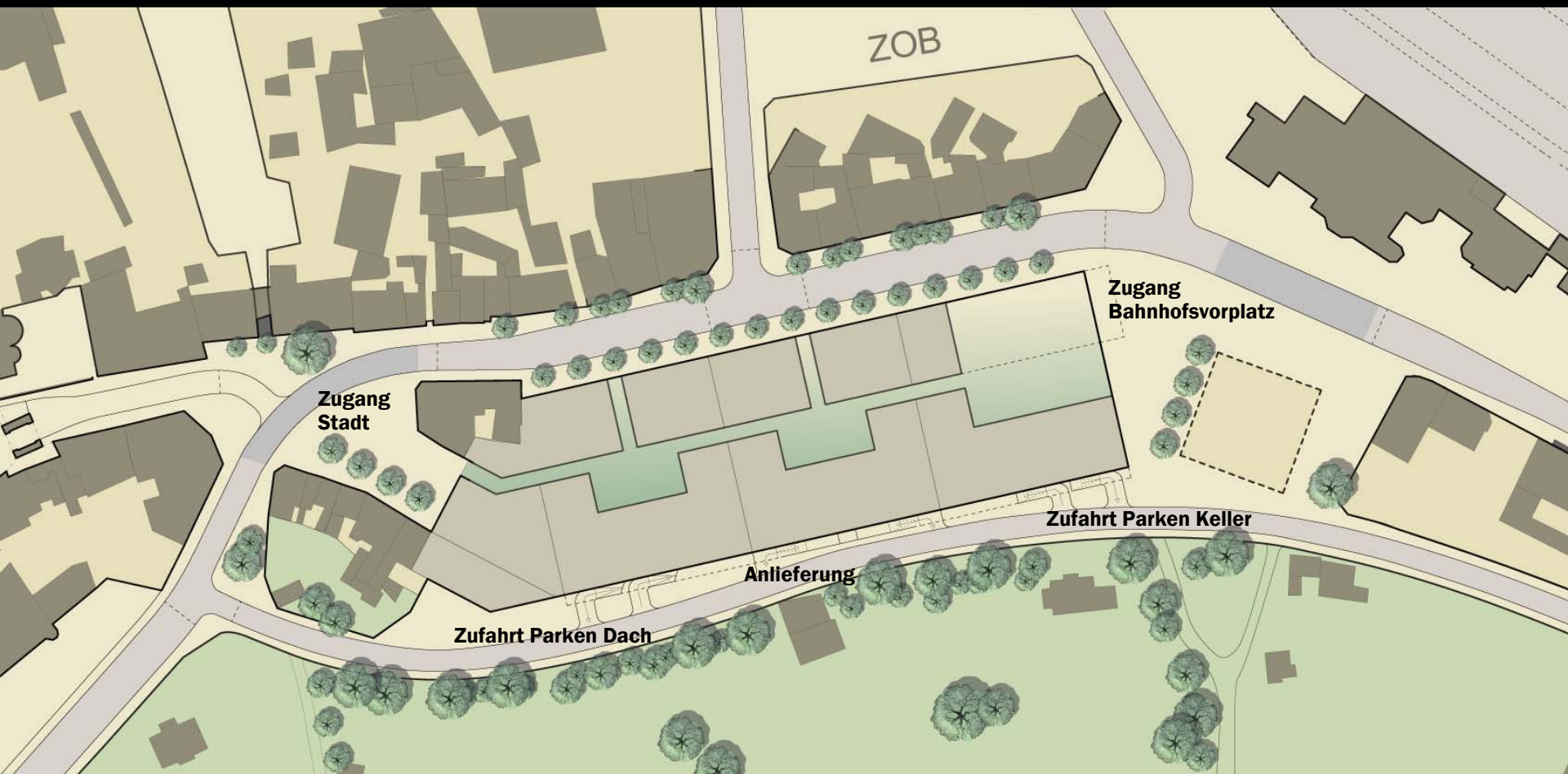


## **Kostenökonomie und Verfahrensvereinfachung**

- Teilfinanzierung der B 19 neu durch die Stadt entfällt
- notwendige Umbau der Bahnhofstraße mit Nikolaiplatz und des Bahnhofplatzes wesentlich kostengünstiger
- vereinfachte Genehmigungsverfahren



## Architektur und Freiraum



## Architektur und Freiraum

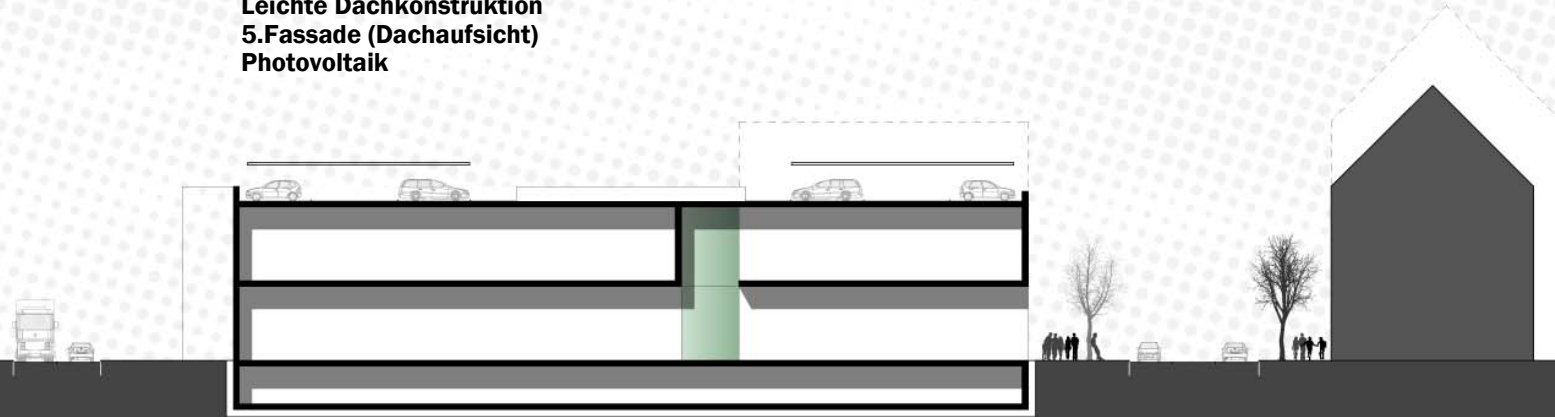
---



**Grundrisskonzeption (Variante Ersatz Apotheke)**

## Architektur und Freiraum

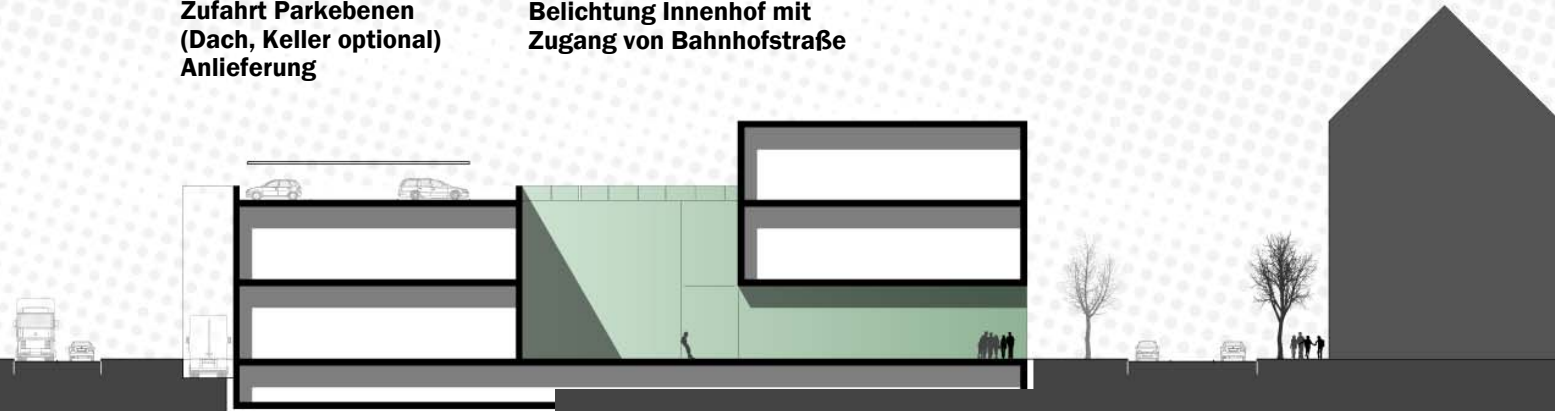
Leichte Dachkonstruktion  
5.Fassade (Dachaufsicht)  
Photovoltaik



Schnitt Bahnhofstraße West

Zufahrt Parkebenen  
(Dach, Keller optional)  
Anlieferung

Belichtung Innenhof mit  
Zugang von Bahnhofstraße



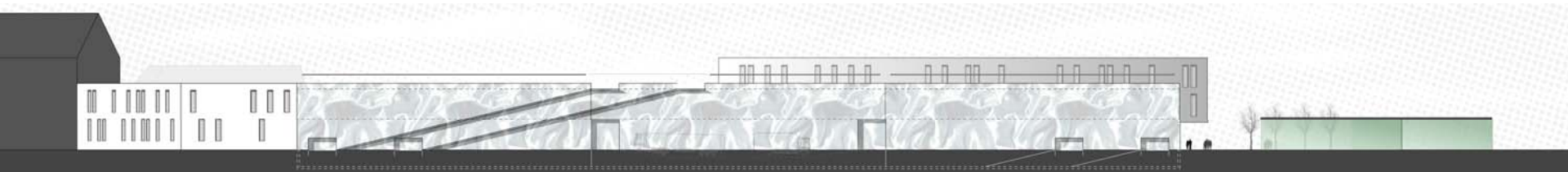
Schnitt Bahnhofstraße Ost

## Architektur und Freiraum

---



Ansicht Nord (Bahnhofstraße)



Ansicht Süd

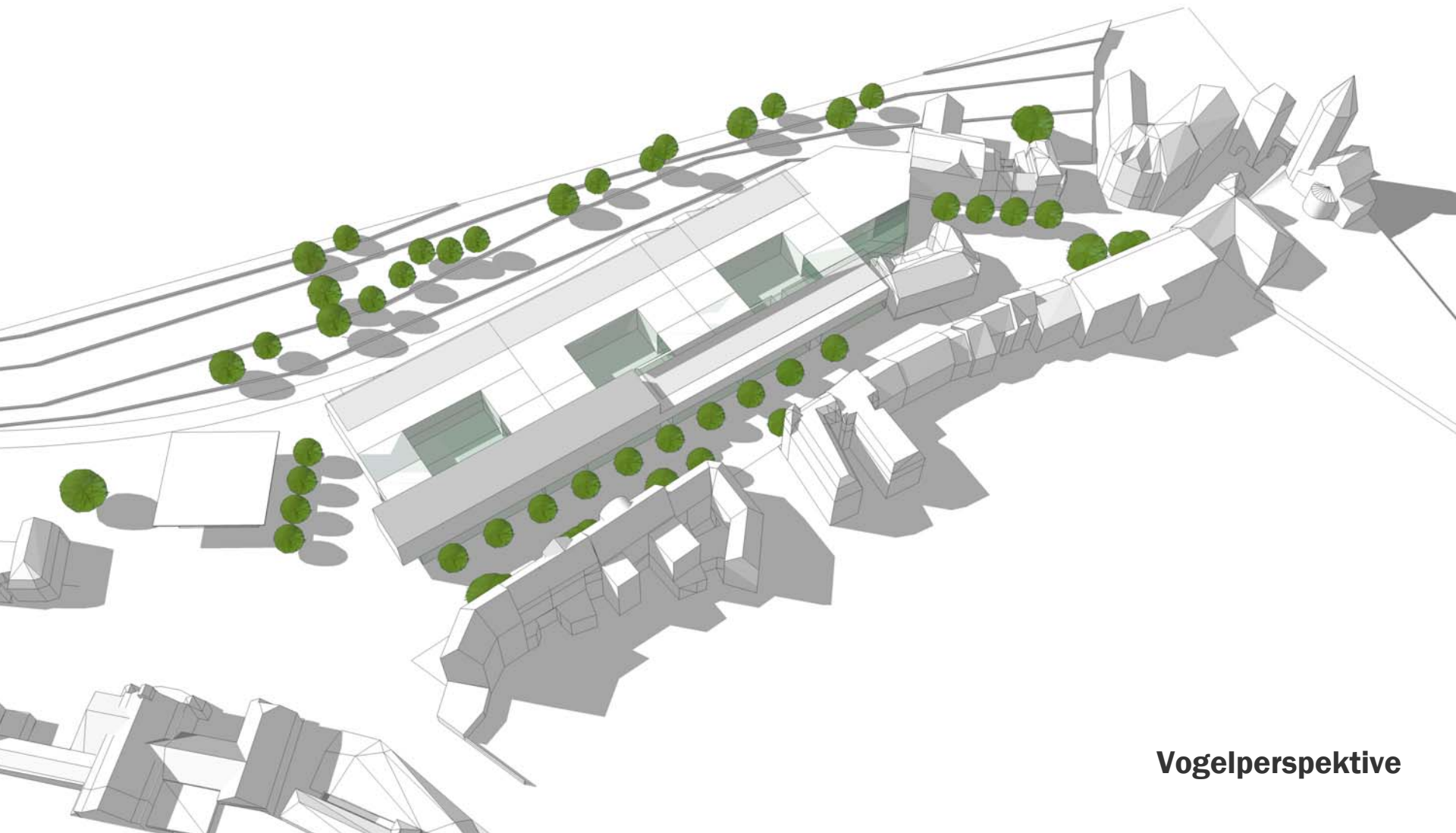
## Architektur und Freiraum

---



## Architektur und Freiraum

---



Vogelperspektive

## Architektur und Freiraum

---



**Blick vom Bahnhofsvorplatz zum Nikolaitor**



## Architektur und Freiraum

---



**Blick vom Nikolaiplatz zum Bahnhof**