

Stadtverwaltung Eisenach



Amt für Brand- und Katastrophenschutz

Jahresbericht 2008

1. Schnellinfo

Berichtsjahr	2008
Name der Stadt	Eisenach
Einwohnerzahl	43308 (Stand 31.12.2007)
Gesamtfläche	103,84 km²
Postanschrift der Feuerwehr	An der Feuerwache 6 99817 Eisenach
Telefon	(03691) 673 370
Telefax	(03691) 673 937
e-mail	brandschutzamt@eisenach.de
Leiter der Feuerwehr	BOAR Ing. Steffan

Aufgabenwahrnehmung der Feuerwehr

Brandschutz	ja
Katastrophenschutz	ja
Rettungsdienst	nein
Anzahl der Feuerwachen	1
Anzahl der Feuerwehrhäuser FF	8
Personal BF	35
Personal FF	211 (nur Einsatzabteilung)
Gesamtzahl der Alarmierungen der Feuerwehr	987

2. Haushalt

2.1. Gesamthaushalt der Stadt

Verwaltungshaushalt in den Einnahmen und Ausgaben	84.702.830€
Vermögenshaushalt in den Einnahmen und Ausgaben	19.385.866€

2.2. Haushalt der Feuerwehr (Brandschutz und Katastrophenschutz)

Verwaltungshaushalt Einnahmen	99.300 €
Ausgaben	2.145.375 €
Vermögenshaushalt Einnahmen	0 €
Ausgaben	10.400 €

3. Kosten

3.1. Einnahmen

Gebühren, Kostenersatz aus Einsätzen und Dienstleistungen	87.000€
Zuwendungen	0€
Sonstige Einnahmen	10.100€

3.2. Ausgaben (Auswahl)

Personal	1.657.203€
Haltungen von Fahrzeugen, Geräte/ Ausstattungen	115.000€
Investitionen Fahrzeuge und Geräte	0€
Investitionen Leitstelle	10.400€

4. Strukturbeschreibung

4.1. Stadtgebiet

Einwohnerzahl	43.308 (Stand 31.12.2007)
Gebietsgröße	103,84 km ²
Flächenbezogene Einwohnerzahl	420 / km ²
max. Ausdehnung N-S	8,0 km
max. Ausdehnung W-O	14 km
max. Höhenunterschied	200 m

4.2. Verkehrsinfrastruktur

Autobahnabschnitt BAB4	72 km
Fernverkehrsschienenwege im Stadtgebiet	ca. 16 km mehrgleisig
Flugplatz außerhalb Stadtgebiet	Verkehrslandeplatz Kindel

4.3. Flächennutzung gegliedert nach

Gebäude- und Freiflächen	7,45	km ²	7,17%
Gartenflächen, Wiesen, Erholungsflächen	0,92	km ²	0,89%
Betriebsflächen	0,95	km ²	0,91%
Verkehrsflächen	6,11	km ²	5,88%
Wald-, Moor-, Reb-, Heideflächen	37,55	km ²	36,14%
Wasserflächen	1,36	km ²	1,30%
Sonstige Flächen	4,65	km ²	4,48%
Landwirtschaftliche Nutzflächen	45,40	km ²	43,71%

5. Gesetzliche Vorgabe für die Hilfsfrist

Brandschutz / Hilfeleistung 10 min

6. Beschreibung der Feuerwehr

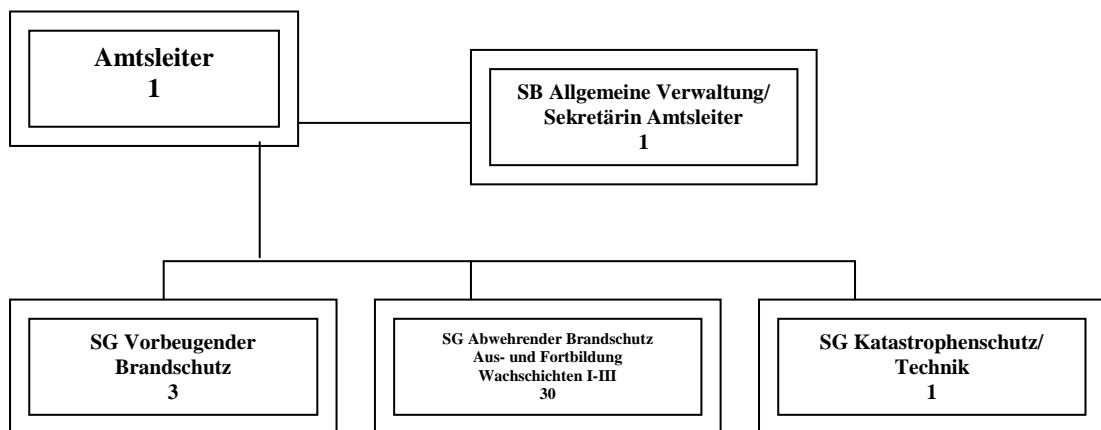
6.1. Zuständigkeiten der Feuerwehr

Brandschutz / Techn. Hilfeleistung	ja
Rettungsdienst	nein
Katastrophenschutz	ja
Zivilschutz	ja
Integrierte Leitstelle Brandschutz, Katastrophenschutz, Rettungsdienst	Leitstelle Wartburgkreis (Stadt Eisenach und Wartburgkreis)

6.2. Anzahl der Feuerwachen

	BF	FF	WF
Anzahl der Feuerwachen	1	-	1
Anzahl der Feuerwehrhäuser FF	-	8	-
Anzahl FF im Standort BF	-	1	-

6.3. Organigramm des Amtes



7. Zuordnung der Beschäftigten der BF nach Stellenplan

Beamte im feuerwehrtechnischen Dienst	Ist
Brandoberamtsrat	1
Brandamtsrat	1
Brandamtman	3
Hauptbrandmeister	6
Oberbrandmeister	14
Brandmeister	8
Brandmeister - Anwärter	1
Verwaltungsfachangestellte	1

7.1. Freiwillige Feuerwehren

Einsatzabteilungen	9	mit 211 Angehörigen
Alters- und Ehrenabteilungen	9	mit 120 Angehörigen
Jugendfeuerwehren	9	mit 74 Angehörigen

8. Werkfeuerwehren

Werkfeuerwehr (Opel Eisenach GmbH) 1 mit 16 Angehörigen hauptberuflich
und mit 14 Angehörigen nebenberuflich

8.1. Einsätze der Werkfeuerwehr

Art der Ereignisse 16 Brände
66 Hilfeleistungen
23 Fehllalarmierungen durch Gefahrenmeldeanlagen

9. Vorbeugender Brandschutz

Gefahrenverhütungsschauen 83
und Nachschauen 38
Stellungnahmen in bauaufsichtlichen Verfahren 165
Stellungnahmen nach anderen gesetzlichen Grundlagen 3
Beratungen / Ortsbesichtigungen 240
Brandsicherheitswachen 121

10. Einsatzgeschehen

10.1. Einsatzgeschehen 2002 – 2008

	2002	2003	2004	2005	2006	2007	2008
Brandeingsätze	52	108	63	72	61	61	60
Hilfeleistungseinsätze	793	665	720	563	832	804	615
Fehllalarmierungen (u.a. durch BMA, bösw. und blinde Alarme)	244	280	220	253	243	269	312
gesamt	1089	1053	1003	888	1136	1134	987

10.1.1. Fehllalarmierungen 2008

	Brände	Hilfeleistungen
blinder Alarm	25	25
vor Ankunft gelöscht	25	-
Fehllalarmierung durch autom. BMA	105	-
böswilliger Alarm	5	1
in Bereitstellung	4	4
sonstiger Grund	16	17
nicht erforderlich	-	85

10.2. Hilfeleistungen 2008

Unfall mit Straßenfahrzeug	43
Unfall mit Schienenfahrzeug	-
Unfall mit Luftfahrzeug	-
Unfall mit Wasserfahrzeug	-
Tiefbau-/ Silounfall	-
Unfall in Verbindung mit gefährlichen Gütern	-
Hochbauunfall, Einsturzgefahr	-
absturzgefährdete Teile	9
absturzgefährdete Person (droht zu springen)	1
Ölspur	50
Sturmschaden	28
Hochwasser, Überschwemmung, Eis,	3
Wasserschaden (Rohrbruch)	13
Tierunfall / Tierbergung	115
Insicherheitbringen von Tieren	76
Insekten	100
auslaufender Kraftstoff aus Fahrzeugtank	5
auslaufendes Getriebeöl / Motoröl	4
Unfall mit techn. Einrichtungen	1
Sicherheitsmaßnahme	15

Gasgeruch	2
Wasser- / Eisunfall	-
vermißte Person	1
Eingeschlossene Person im Aufzug	-
Befreien aus Notlagen	1
Bergen	-
Trinkwasserversorgung	-
Öffnen einer Wohnung/ Raum bei akuter Gefahr	32
Öffnen einer Wohnung / Raum ohne akute Gefahr	17
Verschließen von Wohnung / Raum	6
sonstiger Einsatz	93
10.2.1. Menschenrettung bei Hilfeleistungen	
Personen gerettet	2
Verletzte	42
Tot geborgen	6
Fw- Angehörige verletzt	1
Fw- Angehörige tot	-
10.2.2. Sachschaden	
Kein nennenswerter Sachschaden	529
Anzahl Sachschaden	86
Schadensumme	1.296.500 €
10.3. Brandeinsätze 2008	
Kleinbrand a	12
Kleinbrand b	37
Mittelbrand	9
Großbrand	2
<u>Gebäudenutzung</u>	
Wohnen, Aufenthalt	11
Büro, Verwaltung	1
Handel, Verkauf	-
Handwerk	-
Industrie	-
Forschung, Versuch	-
Gastronomie	1
Krankenhaus, Pflegeanstalt	-
Schule, Hochschule	-
Versammlungsstätte	-
Energieversorgung	-
Lager	1
Baustelle, Rohbau	-
Stall, Scheune	-
Sonstige Nutzung	-
Keine Nutzung	6
<u>Objektart</u>	
Müllbehälter, Container	8
Gasflasche, Gastank	-
Tank	-
Sonstiger Kleinbehälter	-
Sonstiger Großbehälter	-
Leitung, Pipeline	-
Kunststofflager	-
Telefonzelle	-

Verkehrsanlage	-
Spiel-, Sportplatz	2
Messe, Ausstellung	-
Jahrmarkt, Rummel	-
Halde, Lagerbauten, -stapel	-
Heu, Strohstapel	1
Holzstapel	2
Laubhaufen, Kompost	-
Müllhalde, Deponie	-
Gras, Heide, Busch, Moor	2
Landwirtschaftliche Fläche	-
Wald	1
Sonstiges Objekt	14

Fahrzeugart

PKW	7
LKW	1
Tankwagen	-
Bus	-
Bauwagen, Campingfahrzeug	-
Zweiradfahzeug	-
Schienenfahrzeug	-
Luftfahrzeug	-
Wasserfahrzeug	-
Sonstiges Fahrzeug	2

10.3.1. Menschenrettung bei Bränden

Personen gerettet	2
Verletzte	2
Tote bei Brand	-
FW- Angehörige verletzt bei Brand	-
Fw- Angehörige tot bei Brand	-

10.3.2. Anzahl der tatsächlichen Brände durch BMA gemeldet **1**

10.3.3. Sachschaden und Brandfläche

Brandfläche	583	m ²
Schadensumme	549.550	€

10.4. Übersicht über die Einsätze der BF und FF

	BF	BF+FF	nur FF	gesamt
Brände	41	18	1	60
Hilfeleistungen	600	7	8	615

11. Fernmeldebetrieb

Fahrzeugfunkstationen	BF	12
Fahrzeugfunkstationen	FF	10
Handsprechfunkgeräte	BF	16
Handsprechfunkgeräte	FF	32
Sirenen zur Alarmierung	FF	12
Funkmeldeempfänger	BF	07
Funkmeldeempfänger	FF	40
Fernwirkempfänger	FF	12

12. Fahrzeuge und Geräte

12.1. Fahrzeuge

	BF	FF	Katastrophenschutz
ELW1 Opel	1	-	-
ELW1 Toyota Landcruiser	1	-	-
Löschfahrzeug 10/6	-	4	-
Löschfahrzeug 16 TS	-	-	1
Löschfahrzeug 16/12	1	-	-
Tanklöschfahrzeug 24/50	1	-	-
Tanklöschfahrzeug 16/24	-	1	-
Kleinlöschfahrzeug Thüringen	1	4	-
Tragkraftspritzenfahrzeug	-	1	-
Drehleiter K 23/12	1	-	-
Gerätewagen Gefahrgut	1	-	-
Gerätewagen Mess	1	-	-
Rüstwagen 1	-	-	1
Schlauchwagen 30 W50	1	-	-
Mehrzweckfahrzeug	1	-	-
LKW W50	-	1	-
MTW JF	-	1	-

12.2. Geräte

	BF	FF	Katastrophenschutz
Tragkraftspritzenanhänger	-	8	-
Schlauchtransportanhänger	-	2	-
Pulverlöschgerät PG 210	1	-	-
CO2 Vierflaschengerät	1	-	-
Feldküche	-	1	-
Trinkwasseranhänger	-	1	-
Anhänger Ölsperre	1	-	-
Schlauchbootanhänger	1	1	-

12.3. Fahrleistung und Verbrauch 2008

Fahrleistung gesamt	53037 km
Verbrauch Dieselmotorkraftstoff	10655 Liter
Verbrauch Vergasermotorkraftstoff	2769 Liter

Einsatzstatistik 2002 – 2008

Anlage

	2002	2003	2004	2005	2006	2007	2008
<u>Brandalarmierungen</u>	183	254	192	213	185	204	240
blinder Alarm	19	24	22	14	16	17	25
Fehlalarm durch BMA	76	72	74	86	76	95	105
böswilliger Alarm	4	9	7	7	2	4	5
vor Ankunft gelöscht	11	15	13	17	20	13	25
in Bereitstellung	3	6	5	8	1	4	4
sonstiger Grund	18	20	8	9	9	10	16
Fehlalarme (gesamt)	131	146	129	141	124	143	180
Klassifikation des Brandes							
Kleinbrand a	11	27	15	14	14	17	12
Kleinbrand b	28	58	32	42	34	37	37
Mittelbrand	10	15	14	15	10	4	9
Großbrand	3	8	2	1	3	3	2
Brände (gesamt)	52	108	63	72	61	61	60
Menschenrettung							
über baulichen Rettungsweg	36	-	-	1	38	1	-
über Hubrettungsfahrzeuge	13	10	-	-	-	-	2
über Anhängelleiter	-	-	-	-	-	-	-
über tragbare Leiter	-	-	-	-	4	-	-
mit Sprungtuch/-retter	-	-	-	-	-	-	-
durch Abseilen	-	-	-	-	-	-	-
sonstige	-	-	-	-	-	-	-
gerettete Personen	49	10	-	1	-	1	2
Nutzungsart der Gebäude							
Wohnen, Aufenthalt	9	7	8	6	13	9	11
Büro, Verwaltung	1	2	2	2	-	-	1
Handel, Verkauf	1	-	-	-	1	-	-
Industrie	1	-	1	-	-	1	-
Forschung, Versuch	-	-	-	-	-	-	-

	2002	2003	2004	2005	2006	2007	2008
Gastronomie	-	2	-	-	1	-	1
Krankenhaus, Pflegeanstalt	-	-	-	-	-	-	-
Schule, Hochschule	-	-	-	-	-	-	-
Versammlungsstätte	-	-	1	-	1	-	-
Energieversorgung	-	-	-	-	-	-	-
Handwerk	-	3	-	-	-	-	-
Lager	2	-	3	-	2	2	1
Baustelle, Rohbau	-	-	1	-	-	-	-
Stall, Scheune	-	1	1	-	-	-	-
sonstige Nutzung	1	-	1	2	-	2	-
keine Nutzung	4	6	3	14	4	3	6
Brandobjekt							
Müllbehälter, Container	4	10	8	9	12	11	8
Gasflasche, Gastank	-	-	-	-	-	-	-
Tank	-	-	-	-	-	-	-
sonstige Kleinbehälter	-	-	-	1	-	-	-
sonstige Großbehälter	-	-	-	-	-	2	-
Leitung, Pipeline	-	-	-	-	-	-	-
Kunststofflager	-	-	-	-	-	-	-
Telefonzelle	-	-	1	1	-	-	-
offene technische Anlage	-	-	-	-	-	-	-
unterirdische technische Anlage	-	-	-	-	-	-	-
Verkehrsanlage	-	-	-	-	-	-	-
Spiel-, Sportplatz	-	-	-	-	-	-	2
Messe, Ausstellung	-	-	-	-	-	-	-
Jahrmarkt, Rummel	-	-	-	-	-	-	-
Halden, Lagerbauten, -stapel	-	-	-	-	-	-	-
Heu-, Strohstapel	2	1	2	3	2	-	1
Holzstapel	2	3	2	1	3	-	2
Laubhaufen, Kompost	2	1	-	-	-	-	-
Müllhalde, Deponie	-	-	-	2	-	-	-
Gras, Heide, Busch, Moor	1	25	4	5	1	1	2
landwirtschaftliche Fläche	-	-	-	-	-	-	-
Wald	-	8	2	-	1	3	1
sonstige Objekte, Fläche	10	26	11	14	14	21	14

	2002	2003	2004	2005	2006	2007	2008
Flächennutzung der Brandobjekte (Fahrzeuge)							
Straße, Bahnstrecke	9	13	8	8	5	5	10
Privatgelände	1	-	2	1	-	-	-
Betriebsgelände	2	-	-	-	1	-	-
Bahnhof, Hafen, Flugplatz	-	-	1	-	-	-	-
Fahrzeughalle, Garage	-	-	1	-	-	1	-
Fahrzeugart							
Pkw	6	5	7	5	2	4	7
Lkw	-	7	2	2	2	2	1
Tankwagen	-	-	-	-	-	-	-
Bus	-	-	-	-	-	-	-
Bauwagen, Campingfahrzeug	-	1	-	1	-	-	-
Zweiradfahzeug	1	-	1	-	1	-	-
Schienenfahrzeug	2	-	1	-	-	-	-
Luftfahrzeug	-	-	-	-	-	-	-
Wasserfahrzeug	-	-	-	-	-	-	-
sonstiges Fahrzeug	3	-	1	1	1	-	2
<u>Personenschäden</u>							
Feuerwehrangehörige							
durch Atemgifte	-	-	-	-	-	-	-
tödlich durch Atemgifte	-	-	-	-	-	-	-
durch Brandverletzung	-	-	-	-	-	-	-
tödlich durch Brandverletzung	-	-	-	-	-	-	-
durch sonstige Verletzungen	-	3	-	-	-	-	1
tödlich durch sonstige Verletzungen	-	-	-	-	-	-	-
andere Personen							
durch Atemgifte	2	-	1	2	8	4	-
tödlich durch Atemgifte	-	-	-	1	-	-	-
durch Brandverletzung	-	-	2	-	-	1	-
tödlich durch Brandverletzung	2	-	-	-	-	-	-
durch sonstige Verletzungen	3	3	-	-	-	-	5
tödlich durch sonstige Verletzungen	1	-	-	-	-	-	-

	2002	2003	2004	2005	2006	2007	2008
Sachschäden							
kein nennenswerter Sachschaden	31	86	34	48	39	41	33
Gesamtschaden (€)	849.550,00	1.599.500,00	929.800,00	150.550,00	1.643.800,00	643.850,00	549.550,00
<u>Hilfeleistungsalarmierungen</u>	906	799	811	675	951	930	747
Fehlalarmierungen							
blinder Alarm	8	3	11	5	10	18	25
böswilliger Alarm	-	-	1	-	-	-	1
nicht erforderlich	81	109	61	88	78	80	85
in Bereitstellung	1	5	1	6	6	2	4
sonstiger Grund	23	17	17	13	25	27	17
Fehlalarme (gesamt)	113	134	91	112	119	126	132
Klassifikation des Einsatzes							
Unfall mit Straßenfahrzeug	123	96	78	61	75	66	43
Unfall mit Schienenfahrzeug	1	1	-	-	-	-	-
Unfall mit Luftfahrzeug	-	-	-	-	-	-	-
Unfall mit Wasserfahrzeug	-	-	-	-	-	-	-
Tiefbau-, Silounfall	-	-	-	-	-	-	-
Unfall i.V. mit gefährlichen Stoffen	1	-	-	-	-	-	-
Hochbauunfall/Einsturzgefahr	-	1	1	1	2	-	-
absturzgefährdete Teile	5	4	2	3	2	2	9
absturzgefährdete Personen	2	2	1	4	1	1	1
Ölspur	41	35	48	60	32	56	50
Sturmschaden, Überschwemmung, Eis	65	50	88	64	39	143	31
Wasserschaden	21	-	13	18	12	14	13
Tierunfall/Tierbergung	126	145	86	99	123	133	115
Insicherheitbringen von Tieren	81	77	78	62	91	67	76

	2002	2003	2004	2005	2006	2007	2008
Insekten	131	79	177	37	77	130	100
auslaufender Treibstoff	22	12	12	6	7	6	5
auslaufendes Motoröl	17	13	14	4	7	6	4
Unfall m. techn. Einrichtungen	-	-	-	3	-	-	1
Sicherheitsmaßnahmen	14	6	12	16	22	16	15
Gasgeruch	10	9	5	-	8	3	2
Wasser/Eisunfall	-	1	-	-	-	-	-
vermißte Person	-	1	-	1	-	-	1
eingeschlossene Person im Aufzug	-	-	-	1	3	1	-
Befreien aus Notlage	4	3	2	3	-	3	1
Bergen von Sachwerten	-	4	2	4	1	-	-
Trinkwasserversorgung	-	-	-	-	-	-	-
Öffnen Wohnung bei akuter Gefahr	22	25	25	24	24	30	32
Öffnen Wohnung ohne akute Gefahr	27	21	17	11	16	16	17
Verschließen von Wohnung/Raum	1	6	3	5	2	6	6
sonstiger Einsatz	79	74	56	76	88	105	93
Hilfeleistung (gesamt)	793	665	720	563	832	804	615

Menschenrettung

über baulichen Rettungsweg	-	-	1	1	-	-	-
über Hubrettungsfahrzeug	1	-	1	-	-	-	-
über Anhängelleiter	-	-	-	-	-	-	-
über tragbare Leiter	1	-	-	-	-	-	-
mit Sprungtuch/ -retter	-	-	-	-	-	-	-
durch Abseilen	1	-	-	-	-	-	-
mit Boot/Eisschlitten	-	-	-	-	-	-	-
mit Trenngerät	-	-	-	-	-	-	-
Spreizer/Heber	7	5	5	9	8	1	2
Zugleinrichtung	-	-	-	-	-	-	-
Sonstiges	2	6	3	1	1	1	-
gerettete Personen	12	11	10	11	9	2	2

	2002	2003	2004	2005	2006	2007	2008
Retten/Bergen von Tieren							
Großvieh unverletzt	1	-	3	-	-	-	-
Großvieh verletzt	-	-	-	-	-	-	-
Großvieh tot	2	-	-	-	-	-	-
Kleinvieh unverletzt	83	73	72	69	97	69	94
Kleinvieh verletzt	13	5	6	11	10	3	6
Kleinvieh tot	121	151	85	99	317	132	112
<u>Personenschäden</u>							
Feuerwehrangehörige							
durch Atemgifte	-	-	-	-	-	-	-
tödlich durch Atemgifte	-	-	-	-	-	-	-
durch Brandverletzung	-	-	-	-	-	-	-
tödlich durch Brandverletzung	-	-	-	-	-	-	-
durch sonstige Verletzungen	1	2	-	2	1	2	1
tödlich durch sonstige Verletzungen	-	-	-	-	-	-	-
andere Personen							
verletzt	132	73	49	69	85	48	42
tot	4	11	3	1	5	4	6
Retten/Bergen von anderen Personen							
unverletzt	1	-	-	-	-	-	-
verletzt	11	11	5	7	9	2	2
tot	-	11	2	1	1	-	-
Sachschäden							
kein nennenswerter Sachschaden	622	546	647	499	753	709	529
Anzahl Sachschaden	171	119	73	64	79	95	86
Gesamtschaden (€)	2.910.350,00	1.642.520,00	577.100,00	1.223.100,00	1.365.300,00	820.150,00	1.296.500,00