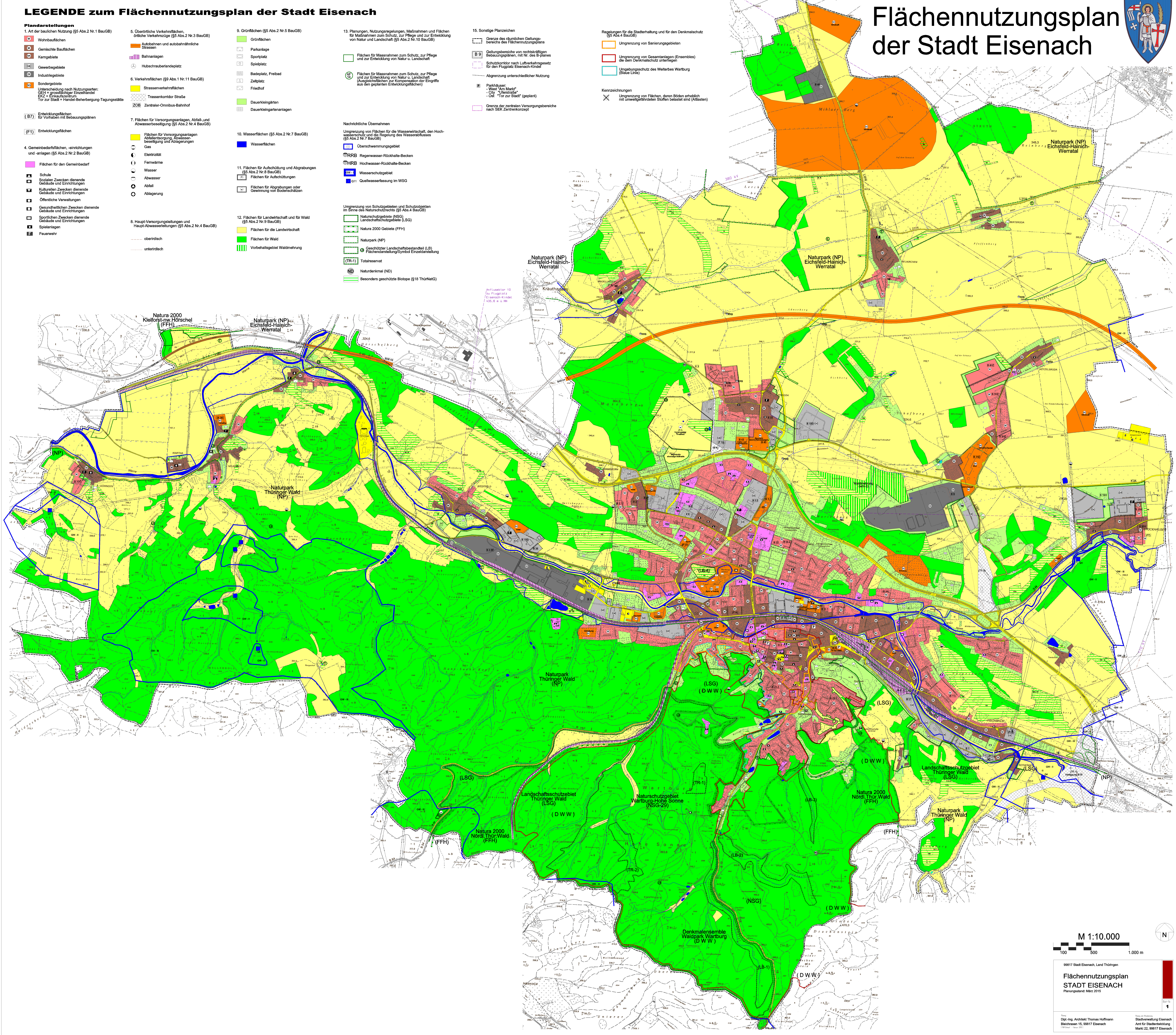
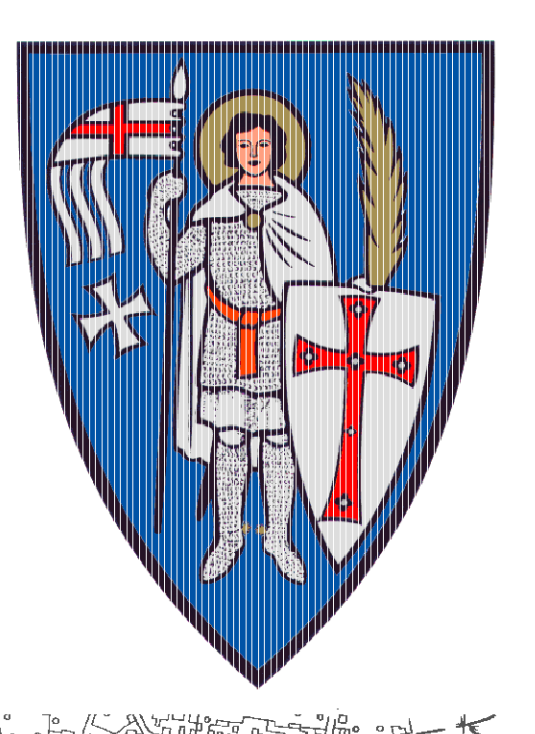


LEGENDE zum Flächennutzungsplan der Stadt Eisenach

- Planerische Festlegungen**
- 1. Art der baulichen Nutzung (§5 Abs.2 Nr.1 BauGB)**
- Wohnbauflächen
 - Gemischte Bauflächen
 - Kerngebiete
 - Gewerbegebiete
 - Industriegebiete
 - Sondergebiete
- 2. Art der baulichen Nutzung (§5 Abs.2 Nr.1 BauGB)**
- Unterschreibung nach Nutzungsarten:
 - GEH = großflächiger Einzelhandel
 - EFZ = Einkaufszentrum
 - TO = Tor zur Stadt = Handel-Beherbergung-Tagungsstätte
- 3. Entwicklungsflächen**
- (B7) Entwicklungsflächen für Vorhaben mit Bebauungsplänen
 - (F1) Entwicklungsflächen
- 4. Gemeinbedarfsflächen, -einrichtungen und -anlagen (§5 Abs.2 Nr.2 BauGB)**
- Flächen für den Gemeinbedarf
 - Schule
 - Sozialen Zwecken dienende Gebäude und Einrichtungen
 - Kulturellen Zwecken dienende Gebäude und Einrichtungen
 - Öffentliche Verwaltungen
 - Gesundheitlichen Zwecken dienende Gebäude und Einrichtungen
 - Sportlichen Zwecken dienende Gebäude und Einrichtungen
 - Spielflächen
 - Feuerwehr
- 5. Oberflächliche Verkehrsflächen, örtliche Verkehrswege (§5 Abs.2 Nr.3 BauGB)**
- Aufbahnen und autobahnähnliche Straßen
 - Bahnanlagen
 - Hubschrauberlandeplatz
- 6. Verkehrsflächen (§9 Abs.1 Nr.11 BauGB)**
- Strassenverkehrsflächen
 - Trassenkorridor Straße
 - ZOB Zentraler Omnibus-Bahnhof
- 7. Flächen für Versorgungsanlagen, Abfall- und Abwasserbeseitigung (§5 Abs.2 Nr.4 BauGB)**
- Flächen für Versorgungsanlagen
 - Abfallabfuhrung, Abwasserbeseitigung und Ablagerungen
 - Gas
 - Elektrizität
 - Fernwärme
 - Wasser
 - Abwasser
 - Abfall
 - Ablagerung
- 8. Haupt-Versorgungsleitungen und Haupt-Abwasserleitungen (§5 Abs.2 Nr.4 BauGB)**
- oberirdisch
 - unterirdisch
- 9. Grünflächen (§5 Abs.2 Nr.5 BauGB)**
- Grünflächen
 - Parkanlage
 - Sportplatz
 - Spielfeld
 - Badeplatz, Freibad
 - Zeltplatz
 - Friedhof
 - Dauerklingflächen
 - Dauerklingartenanlagen
- 10. Wasserflächen (§5 Abs.2 Nr.7 BauGB)**
- Wasserflächen
- 11. Flächen für Aufschüttung und Abgrabungen (§5 Abs.2 Nr.9 BauGB)**
- Flächen für Aufschüttungen
 - Flächen für Abgrabungen oder Gewinnung von Bodenschätzen
- 12. Flächen für Landwirtschaft und für Wald (§5 Abs.2 Nr.9 BauGB)**
- Flächen für die Landwirtschaft
 - Flächen für Wald
 - Vorbehaltsgebiet Waldmehrung
- 13. Planungen, Nutzungsregelungen, Maßnahmen und Flächen für Maßnahmen zum Schutz, zur Pflege und zur Entwicklung von Natur u. Landschaft (§5 Abs.2 Nr.10 BauGB)**
- Flächen für Maßnahmen zum Schutz, zur Pflege und zur Entwicklung von Natur u. Landschaft (Ausgleichsflächen zur Kompensation der Eingriffe aus den geplanten Entwicklungsflächen)
- 14. Flächen für Maßnahmen zum Schutz, zur Pflege und zur Entwicklung von Natur u. Landschaft (§5 Abs.2 Nr.10 BauGB)**
- Nachrichtliche Bemerkungen
 - Umgrenzung von Flächen für die Wasserwirtschaft, den Hochwasserschutz und die Regelung des Wasserabflusses (§5 Abs.2 Nr.7 BauGB)
 - Überschwemmungsgebiet
 - RRB Regenwasser-Rückhalte-Becken
 - HRB Hochwasser-Rückhalte-Becken
 - WS Wassererschließungsgebiet
 - Q11 Quellwasserfassung im WSG
- 15. Sonstige Planzeichen**
- Grenze des räumlichen Geltungsbereichs des Flächennutzungsplans
 - Geltungsbereiche von rechtskräftigen Bebauungsplänen, mit Nr. des B-Planes
 - Schutzkorridor nach Luftverkehrsgesetz für den Flughafen Eisenach-Kindel
 - Abgrenzung unterschiedlicher Nutzung
 - Parkhäuser:
 - West "Am Markt"
 - City "Hilferstraße"
 - Ost "Tor zur Stadt" (geplant)
 - Grenze der zentralen Versorgungsbereiche nach SEK-Zentrenkonzept
- Regelungen für die Stadterhaltung und für den Denkmalschutz (§5 Abs.4 BauGB)**
- Umgrenzung von Sanierungsgebieten
 - Umgrenzung von Gesamtanlagen (Ensembles) die dem Denkmalschutz unterliegen
 - Umgrenzung des Wertebios Wartburg (Blau Linie)
- Kennzeichnungen**
- Umgrenzung von Flächen, deren Böden erheblich mit umweltgefährlichen Stoffen belastet sind (Altlasten)
- Umgrenzung von Schutzgebieten und Schutzobjekten im Sinne des Naturschutzrechts (§5 Abs.4 BauGB)**
- Naturschutzgebiete (NSG)
 - Landschaftsschutzgebiete (LSG)
 - Natura 2000 Gebiete (FFH)
 - Naturpark (NP)
 - Geschützter Landschaftsbestandteil (LB)
 - Flächeneinstellung/Symbol Einzelbeobachtung
 - (TR-1) Totereservat
 - ND Naturdenkmal (ND)
 - Besonders geschützte Biotope (§18 ThürNatG)

Flächennutzungsplan der Stadt Eisenach



M 1:10.000

100 500 1.000 m

99817 Stadt Eisenach, Land Thüringen

Flächennutzungsplan
STADT EISENACH
Planungsstand: März 2015

1

Stadtverwaltung Eisenach
Markt 22, 99817 Eisenach

Architekt: Thomas Hoffmann
Bleichen 15, 99817 Eisenach