

# Stadtverwaltung Eisenach



**Amt für Brand- und Katastrophenschutz**

**Jahresbericht 2004**

## 1. Schnellinfo

Berichtsjahr	2004
Name der Stadt	Eisenach
Einwohnerzahl	44091 (30.06.2004)
Gesamtfläche	103,84 km <sup>2</sup>
Postanschrift der Feuerwehr	An der Feuerwache 6 99817 Eisenach
Telefon	( 03691) 673 370
Telefax	( 03691) 673 937
e-mail	<a href="mailto:brandschutzamt@eisenach.de">brandschutzamt@eisenach.de</a>
Leiter der Feuerwehr	BOAR Ing. Steffan

## Aufgabenwahrnehmung der Feuerwehr

Brandschutz	ja
Katastrophenschutz	ja
Rettungsdienst	nein
Anzahl der Feuerwachen	1
Anzahl der Feuerwehrhäuser FF	10
Personal BF	36
Personal FF	243 ( nur Einsatzabteilung)
Gesamtzahl der Alarmierungen der Feuerwehr	1003



5. **Gesetzliche Vorgabe für die Hilfsfrist**

Brandschutz / Hilfeleistung 10 min

6. **Beschreibung der Feuerwehr**

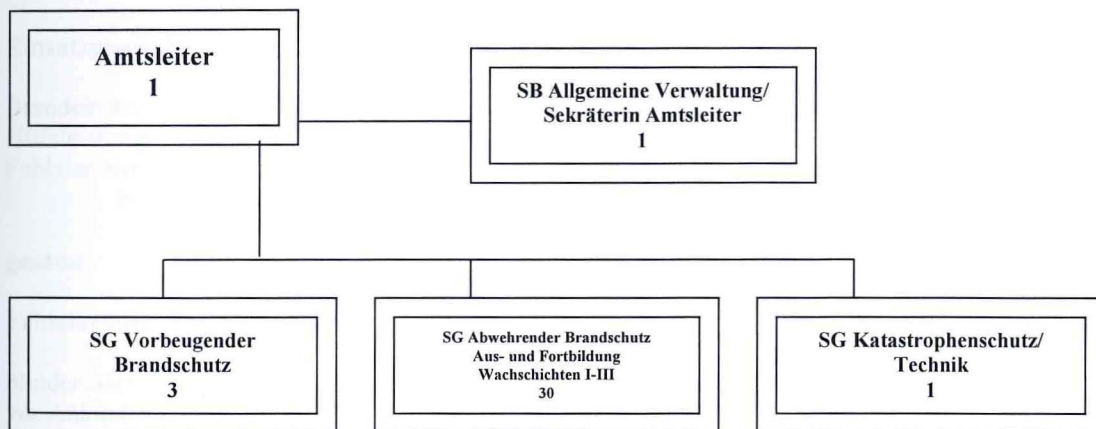
6.1. **Zuständigkeiten der Feuerwehr**

Brandschutz / Techn. Hilfeleistung	ja
Rettungsdienst	nein
Katastrophenschutz	ja
Zivilschutz	ja
Integrierte Leitstelle Brandschutz, Katastrophenschutz, Rettungsdienst	Leitstelle Wartburgkreis ( Stadt Eisenach und Wartburgkreis)

6.2. **Anzahl der Feuerwachen**

	BF	FF	WF	Betriebsfeuerwehr
Anzahl der Feuerwachen	1	-	1	1
Anzahl der Feuerwehrhäuser FF	-	10	-	-
Anzahl FF im Standort BF	-	1	-	-

6.3. **Organigramm des Amtes**



7. **Zuordnung der Beschäftigten der BF nach Stellenplan**

<b>Beamte im feuerwehrtechnischen Dienst</b>	<b>Ist</b>
Brandoberamtsrat	1
Brandamtsrat	1
Brandamtmann	3
Hauptbrandmeister	6
Oberbrandmeister	15
Brandmeister	8

**Angestellte im feuerwehrtechnischen Dienst**

Oberbrandmeister	1
------------------	---

<b>Verwaltungsfachangestellte</b>	1
-----------------------------------	---

7.1. **Freiwillige Feuerwehren**

Einsatzabteilungen	11 mit 243 Angehörigen
Alters- und Ehrenabteilungen	11 mit 133 Angehörigen
Jugendfeuerwehren	11 mit 72 Angehörigen



## 8. Werk- und Betriebsfeuerwehren

Werkfeuerwehr ( Opel Eisenach GmbH)	1	mit	16 Angehörigen hauptberuflich
	und	mit	15 Angehörigen nebenberuflich
Betriebsfeuerwehr ( Robert Bosch Fahrzeugelektrik Eisenach)	1	mit	41 Angehörigen nebenberuflich

### 8.1. Einsätze der Werkfeuerwehr

Art der Ereignisse	13 Brände
	47 Hilfeleistungen
	9 Fehlalarmierungen durch Gefahrenmeldeanlagen

## 9. Vorbeugender Brandschutz

Gefahrenverhütungsschauen	116
und Nachschauen	41
Stellungnahmen in bauaufsichtlichen Verfahren	156
Stellungnahmen nach anderen gesetzlichen Grundlagen	12
Beratungen / Ortsbesichtigungen	303 / 131
Brandsicherheitswachen	275

## 10. Einsatzgeschehen

### 10.1. Einsatzgeschehen 2000 – 2004

	2000	2001	2002	2003	2004
Brandeinsätze	66	78	52	108	63
Hilfeleistungseinsätze	681	696	793	665	720
Fehlalarmierungen (u.a. durch BMA, bösw. und blinde Alarme)	260	256	244	280	220
<b>gesamt</b>	<b>1007</b>	<b>1030</b>	<b>1089</b>	<b>1053</b>	<b>1003</b>

#### 10.1.1. Fehlalarmierungen 2004

	Brände	Hilfeleistungen
blinder Alarm	22	11
vor Ankunft gelöscht	13	-
Fehlalarmierung durch autom. BMA	74	-
böswilliger Alarm	7	1
in Bereitstellung	5	1
sonstiger Grund	8	17
nicht erforderlich	-	61

### 10.2. Hilfeleistungen 2004

Unfall mit Strassenfahrzeug	78
Unfall mit Wasserfahrzeug	-
Unfall mit Schienenfahrzeug	-
Unfall mit Luftfahrzeug	-
Tiefbau-/ Silounfall	-
Unfall in Verbindung mit gefährlichen Gütern	-
Hochbauunfall, Einsturzgefahr	1
absturzgefährdete Teile	2
absturzgefährdete Person (droht zu springen)	1
Ölspur	48
Hochwasser, Überschwemmung, Eis, Wasserschaden, Sturmschaden	101
Tierunfall / Tierbergung	86
Insicherheitbringen von Tieren	78
Insekten	177
auslaufender Kraftstoff aus Fahrzeugtank	12
auslaufendes Getriebeöl / Motoröl	14
Unfall mit techn. Einrichtungen	-

Sicherheitsmaßnahme	12
Gasgeruch	5
Wasser- / Eisunfall	-
vermißte Person	-
Eingeschlossene Person im Aufzug	-
Befreien aus Notlagen	2
Bergen	2
Trinkwasserversorgung	-
Öffnen einer Wohnung/ Raum bei akuter Gefahr	25
Öffnen einer Wohnung / Raum ohne akute Gefahr	17
Verschließen von Wohnung / Raum	3
sonstiger Einsatz	56
<b>10.2.1. Menschenrettung bei Hilfeleistungen</b>	
Personen gerettet	10
Verletzte	49
Tot geborgen	5
Fw- Angehörige verletzt	-
Fw- Angehörige tot	-
<b>10.2.2. Sachschaden</b>	
Kein nennenswerter Sachschaden	647
Anzahl Sachschaden	73
Schadensumme	577.000,00 €
<b>10.3. Brandeinsätze 2003</b>	
Kleinbrand a	15
Kleinbrand b	32
Mittelbrand	14
Großbrand	2
<b><u>Gebäudenutzung</u></b>	
Wohnen, Aufenthalt	8
Büro, Verwaltung	2
Handel, Verkauf	-
Handwerk	-
Industrie	1
Forschung, Versuch	-
Gastronomie	-
Krankenhaus, Pflegeanstalt	-
Schule, Hochschule	-
Versammlungsstätte	1
Energieversorgung	-
Lager	3
Baustelle, Rohbau	1
Stall, Scheune	1
Sonstige Nutzung	1
Keine Nutzung	3
<b><u>Objektart</u></b>	
Müllbehälter, Container	8
Gasflasche, Gastank	-
Tank	-
Sonstiger Kleinbehälter	-
Sonstiger Großbehälter	-
Leitung, Pipeline	-
Kunststofflager	-

Telefonzelle	1
Verkehrsanlage	-
Spiel-, Sportplatz	-
Messe, Ausstellung	-
Jahrmarkt, Rummel	-
Halde, Lagerbauten, -stapel	-
Heu, Strohstapel	2
Holzstapel	2
Laubhaufen, Kompost	-
Müllhalde, Deponie	-
Gras, Heide, Busch, Moor	4
Landwirtschaftliche Fläche	-
Wald	2
Sonstiges Objekt	11

#### Fahrzeugart

PKW	7
LKW	2
Tankwagen	-
Bus	-
Bauwagen, Campingfahrzeug	-
Zweiradfahrzeug	1
Schienenfahrzeug	1
Luftfahrzeug	-
Wasserfahrzeug	-
Sonstiges Fahrzeug	1

#### 10.3.1. Menschenrettung bei Bränden

Personen gerettet	-
Verletzte	3
Tote bei Brand	-
FW- Angehörige verletzt bei Brand	-
Fw- Angehörige tot bei Brand	-

#### 10.3.2. Anzahl der tatsächlichen Brände durch BMA gemeldet

#### 10.3.3. Sachschaden und Brandfläche

Brandfläche	11201m <sup>2</sup>
Schadenssumme	929.800,00 €

#### 10.4. Übersicht über die Einsätze der BF und FF

	BF	BF+FF	nur FF	gesamt
Brände	44	17	2	63
Hilfeleistungen	690	4	26	720

#### 11. Fernmeldebetrieb

Fahrzeugfunkstationen	BF	10
Fahrzeugfunkstationen	FF	15
Handsprechfunkgeräte	BF	18
Handsprechfunkgeräte	FF	24
Sirenen zur Alarmierung	FF	12
Funkmeldeempfänger	BF	7
Funkmeldeempfänger	FF	42
Fernwirkempfänger	FF	12

## 12. Fahrzeuge und Geräte

### 12.1. Fahrzeuge

	BF	FF	Katastrophenschutz
ELW1 Opel	1	-	-
ELW1 Toyota Landcruiser	1	-	-
Löschfahrzeug 8/6	-	4	-
Löschfahrzeug 16 TS	-	-	1
Löschfahrzeug 16/12	1	-	-
Tanklöschfahrzeug 24/50	1	-	-
Tanklöschfahrzeug 16/24	-	1	-
Kleinlöschfahrzeug Thüringen	-	5	-
Kleinlöschfahrzeug B1000	-	2	-
Tragkraftspritzenfahrzeug	-	1	-
Drehleiter K 23/12	1	-	-
Sondereinsatzfahrzeug	1	-	-
Gerätewagen Gefahrgut	1	-	-
Gerätewagen Mess	1	-	-
Rüstwagen 1	-	-	1
Schlauchwagen 30 W50	1	-	-
Mehrzweckfahrzeug	1	-	-
LKW W50	-	1	-

### 12.2. Geräte

	BF	FF	Katastrophenschutz
Tragkraftspritzenanhänger	-	8	-
Schlauchtransportanhänger	-	2	-
Pulverlöschgerät PG 210	1	-	-
CO2 Vierflaschengerät	1	-	-
Feldküche	-	1	-
Trinkwasseranhänger	-	1	-
Anhänger Ölsperre	1	-	-
Schlauchbootanhänger	1	-	-

### 12.3. Fahrleistung und Verbrauch 2004

Fahrleistung gesamt	61984 km
Verbrauch Dieselmotorkraftstoff	3022 Liter
Verbrauch Vergasermotorkraftstoff	12763 Liter



## Einsatzstatistik 1998 – 2004

Anlage

	1998	1999	2000	2001	2002	2003	2004
<b>Brandalarmierungen</b>	217	232	200	211	183	254	192
blinder Alarm	20	30	16	22	19	24	22
Fehlalarm durch BMA	61	72	63	72	76	72	74
böswilliger Alarm	15	11	10	8	4	9	7
vor Ankunft gelöscht	19	24	21	18	11	15	13
in Bereitstellung	5	8	6	2	3	6	5
sonstiger Grund	5	17	18	11	18	20	8
Fehlalarme (gesamt)	125	162	134	133	131	146	129
<b>Klassifikation des Brandes</b>							
Kleinbrand a	16	12	5	11	11	27	15
Kleinbrand b	67	42	51	56	28	58	32
Mittelbrand	9	14	8	6	10	15	14
Großbrand	2	2	2	5	3	8	2
Brände (gesamt)	92	70	66	78	52	108	63
<b>Menschenrettung</b>							
über baulichen Rettungsweg	1	22	8	7	36	-	-
über Hubrettungsfahrzeuge	-	2	1	2	13	10	-
über Anhängelleiter	-	-	-	-	-	-	-
über tragbare Leiter	-	1	-	-	-	-	-
mit Sprungtuch/-retter	-	-	-	-	-	-	-
durch Abseilen	-	-	-	-	-	-	-
sonstige	-	-	-	-	-	-	-
gerettete Personen	1	25	9	9	49	10	-
<b>Nutzungsart der Gebäude</b>							
Wohnen, Aufenthalt	10	14	7	5	9	7	8
Büro, Verwaltung	-	1	-	-	1	2	2
Handel, Verkauf	-	-	3	2	1	-	-
Industrie	2	-	1	1	1	-	1
Forschung, Versuch	-	-	-	-	-	-	-

	1998	1999	2000	2001	2002	2003	2004
Gastronomie	-	1	-	1	-	2	-
Krankenhaus, Pflegeanstalt	-	-	-	-	-	-	-
Schule, Hochschule	5	-	1	-	-	-	1
Versammlungsstätte	1	-	-	-	-	-	-
Energieversorgung	-	-	-	-	-	3	-
Handwerk	1	-	1	-	-	-	3
Lager	-	1	-	-	-	-	1
Baustelle, Rohbau	-	-	1	-	-	1	1
Stall, Scheune	-	-	-	1	-	-	1
sonstige Nutzung	1	1	1	1	1	-	1
keine Nutzung	7	7	4	10	4	6	3
<b>Brandobjekt</b>							
Müllbehälter, Container	28	15	23	9	4	10	8
Gasflasche, Gastank	-	-	-	-	-	-	-
Tank	-	-	-	-	-	-	-
sonstige Kleinbehälter	-	-	1	1	-	-	-
sonstige Großbehälter	-	-	-	-	-	-	-
Leitung, Pipeline	-	-	-	1	-	-	-
Kunststofflager	-	-	-	-	-	-	1
Telefonzelle	-	1	-	-	-	-	-
offene technische Anlage	-	-	1	-	-	-	-
unterirdische technische Anlage	-	-	-	-	-	-	-
Verkehrsanlage	-	-	-	-	-	-	-
Spiel-, Sportplatz	-	-	-	1	-	-	-
Messe, Ausstellung	-	-	-	-	-	-	-
Jahrmarkt, Rummel	-	-	-	-	-	-	-
Halden, Lagerbauten, -stapel	-	-	-	-	-	-	-
Heu-, Strohstapel	2	-	-	11	2	1	2
Holzstapel	1	1	1	-	2	3	2
Laubhaufen, Kompost	-	-	-	-	2	1	-
Müllhalde, Deponie	1	1	1	-	-	-	-
Gras, Heide, Busch, Moor	7	-	1	2	1	25	4
landwirtschaftliche Fläche	-	1	-	-	-	-	-
Wald	-	-	-	-	-	8	2
sonstige Objekte, Fläche	14	13	13	10	10	26	11

	1998	1999	2000	2001	2002	2003	2004
<b>Flächennutzung der Brandobjekte ( Fahrzeuge)</b>							
Straße, Bahnstrecke	12	10	5	11	9	13	8
Privatgelände	-	1	-	2	1	-	2
Betriebsgelände	-	1	1	1	2	-	-
Bahnhof, Hafen, Flugplatz	-	-	-	-	-	-	1
Fahrzeughalle, Garage	-	-	-	-	-	-	1
<b>Fahrzeugart</b>							
Pkw	8	7	5	7	6	5	7
Lkw	3	5	-	3	-	7	2
Tankwagen	-	-	-	-	-	-	-
Bus	-	1	-	-	-	-	-
Bauwagen, Campingfahrzeug	1	-	-	-	-	1	-
Zweiradfahzeug	-	-	-	2	1	-	1
Schienefahrzeug	-	-	-	-	2	-	1
Luftfahrzeug	-	-	-	-	-	-	-
Wasserfahrzeug	-	-	-	-	-	-	-
sonstiges Fahrzeug	-	1	1	1	3	-	1
<b>Personenschäden</b>							
<b>Feuerwehrangehörige</b>							
durch Atemgifte	-	-	-	-	-	-	-
tödlich durch Atemgifte	-	-	-	-	-	-	-
durch Brandverletzung	1	-	-	-	-	-	-
tödlich durch Brandverletzung	-	-	-	-	-	-	-
durch sonstige Verletzungen	-	1	-	2	-	3	-
tödlich durch sonstige Verletzungen	-	-	-	-	-	-	-
<b>andere Personen</b>							
durch Atemgifte	3	19	13	3	2	-	1
tödlich durch Atemgifte	-	-	-	-	-	-	-
durch Brandverletzung	-	-	-	1	-	-	2
tödlich durch Brandverletzung	-	1	1	-	2	-	-
durch sonstige Verletzungen	3	7	-	1	3	3	-
tödlich durch sonstige Verletzungen	-	1	-	-	1	-	-

	1998	1999	2000	2001	2002	2003	2004
Sachschäden							
kein nennenswerter Sachschaden	63	33	45	54	31	86	34
Gesamtschaden ( € )	1.034.005,00	959.388,00	219.949,00	474.235,00	849.550,00	1.599.500,00	929.800,00
<b><u>Hilfeleistungsalarmierungen</u></b>	732	696	807	819	906	799	811
Fehlalarmierungen							
blinder Alarm	7	9	16	5	8	3	11
böswilliger Alarm	-	3	4	3	-	-	1
nicht erforderlich	57	78	78	94	81	109	61
in Bereitstellung	2	3	3	4	1	5	1
sonstiger Grund	13	8	25	17	23	17	17
Fehlalarme (gesamt)	79	101	126	123	113	134	91
Klassifikation des Einsatzes							
Unfall mit Straßenfahrzeug	109	136	108	131	123	96	78
Unfall mit Schienenfahrzeug	-	-	2	-	1	1	-
Unfall mit Luftfahrzeug	-	-	-	-	-	-	-
Unfall mit Wasserfahrzeug	-	-	-	-	-	-	-
Tiefbau-, Silounfall	2	1	1	-	-	-	-
Unfall i.V. mit gefährlichen Stoffen	-	1	-	-	1	-	-
Hochbauunfall/Einsturzgefahr	3	-	-	6	-	1	1
absturzgefährdete Teile	5	5	6	7	5	4	2
absturzgefährdete Personen	2	1	2	3	2	2	1
Ölspur	45	42	54	45	41	35	48
Sturmschaden, Überschwem- mung, Eis	30	19	21	24	65	50	88
Wasserschaden	19	16	12	22	21	-	13
Tierunfall/Tierbergung	128	109	88	141	126	145	86
Insicherheitbringen von Tieren	24	55	72	82	81	77	78



	1998	1999	2000	2001	2002	2003	2004
Insekten	124	39	153	44	131	79	177
auslaufender Treibstoff	23	21	12	20	22	12	12
auslaufendes Motoröl	8	22	9	17	17	13	14
Unfall m. techn. Einrichtungen	1	-	-	-	-	-	-
Sicherheitsmaßnahmen	8	14	4	9	14	6	12
Gasgeruch	5	11	14	2	10	9	5
Wasser/Eisunfall	-	-	-	2	-	1	-
vermißte Person	1	-	-	3	-	1	-
eingeschlossene Person im Aufzug	2	4	2	-	-	-	-
Befreien aus Notlage	4	2	7	8	4	3	2
Bergen von Sachwerten	-	1	2	2	-	4	2
Trinkwasserversorgung	1	-	2	-	-	-	-
Öffnen Wohnung bei akuter Gefahr	14	13	21	24	22	25	25
Öffnen Wohnung ohne akute Gefahr	19	18	23	23	27	21	17
Verschließen von Wohnung/Raum	4	2	-	-	1	6	3
sonstiger Einsatz	71	63	66	81	79	74	56
Hilfeleistung (gesamt)	653	595	681	696	793	665	720

#### Menschenrettung

über baulichen Rettungsweg	-	-	1	-	-	-	1
über Hubrettungsfahrzeug	-	1	-	2	1	-	1
über Anhängelleiter	-	-	-	-	-	-	-
über tragbare Leiter	-	-	-	-	1	-	-
mit Sprungtuch/ -retter	-	-	-	-	-	-	-
durch Abseilen	-	-	-	-	1	-	-
mit Boot/Eisschlitten	-	-	-	-	-	-	-
mit Trenngerät	-	1	1	1	-	-	-
Spreizer/Heber	8	10	7	9	7	5	5
Zugleinrichtung	-	-	-	-	-	-	-
Sonstiges	1	3	11	-	2	6	3
gerettete Personen	9	15	20	12	12	11	10

	1998	1999	2000	2001	2002	2003	2004
<u>Retten/Bergen von Tieren</u>							
Großvieh unverletzt	-	-	-	-	1	-	3
Großvieh verletzt	-	-	-	-	-	-	-
Großvieh tot	-	-	-	-	2	-	-
Kleinvieh unverletzt	28	52	69	84	83	73	72
Kleinvieh verletzt	6	3	3	6	13	5	6
Kleinvieh tot	130	111	87	139	121	151	85
<u>Personenschäden</u>							
Feuerwehrangehörige							
durch Atemgifte	-	-	-	-	-	-	-
tödlich durch Atemgifte	-	-	-	-	-	-	-
durch Brandverletzung	-	-	-	-	-	-	-
tödlich durch Brandverletzung	-	-	-	-	-	-	-
durch sonstige Verletzungen	1	-	2	4	1	2	-
tödlich durch sonstige Verletzungen	-	-	-	-	-	-	-
andere Personen							
verletzt	84	110	101	166	132	73	49
tot	8	5	5	8	4	11	3
Retten/Bergen von anderen Personen							
unverletzt	-	-	8	-	1	-	-
verletzt	1	2	-	2	11	11	5
tot	1	1	-	-	-	11	2
Sachschäden							
kein nennenswerter Sachschaden	521	418	537	543	622	546	647
Anzahl Sachschaden	132	177	144	153	171	119	73
Gesamtschaden (€)	1.511.811,00	1.463.902,00	1.487.918,00	1.664.153,00	2.910.350,00	1.642.520,00	577.100,00