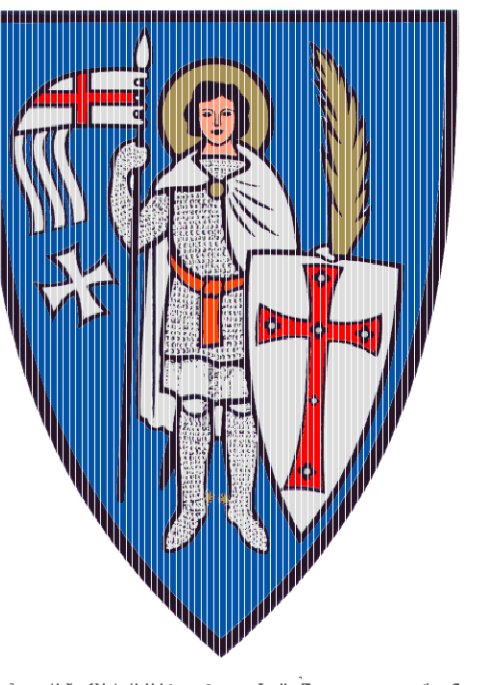


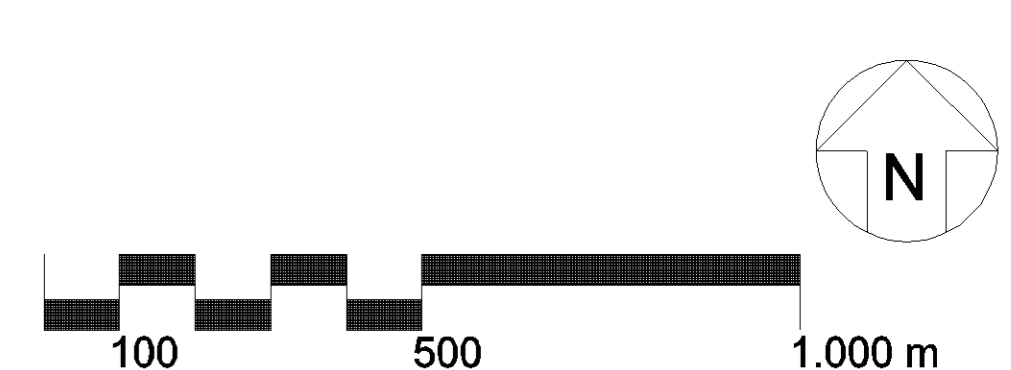
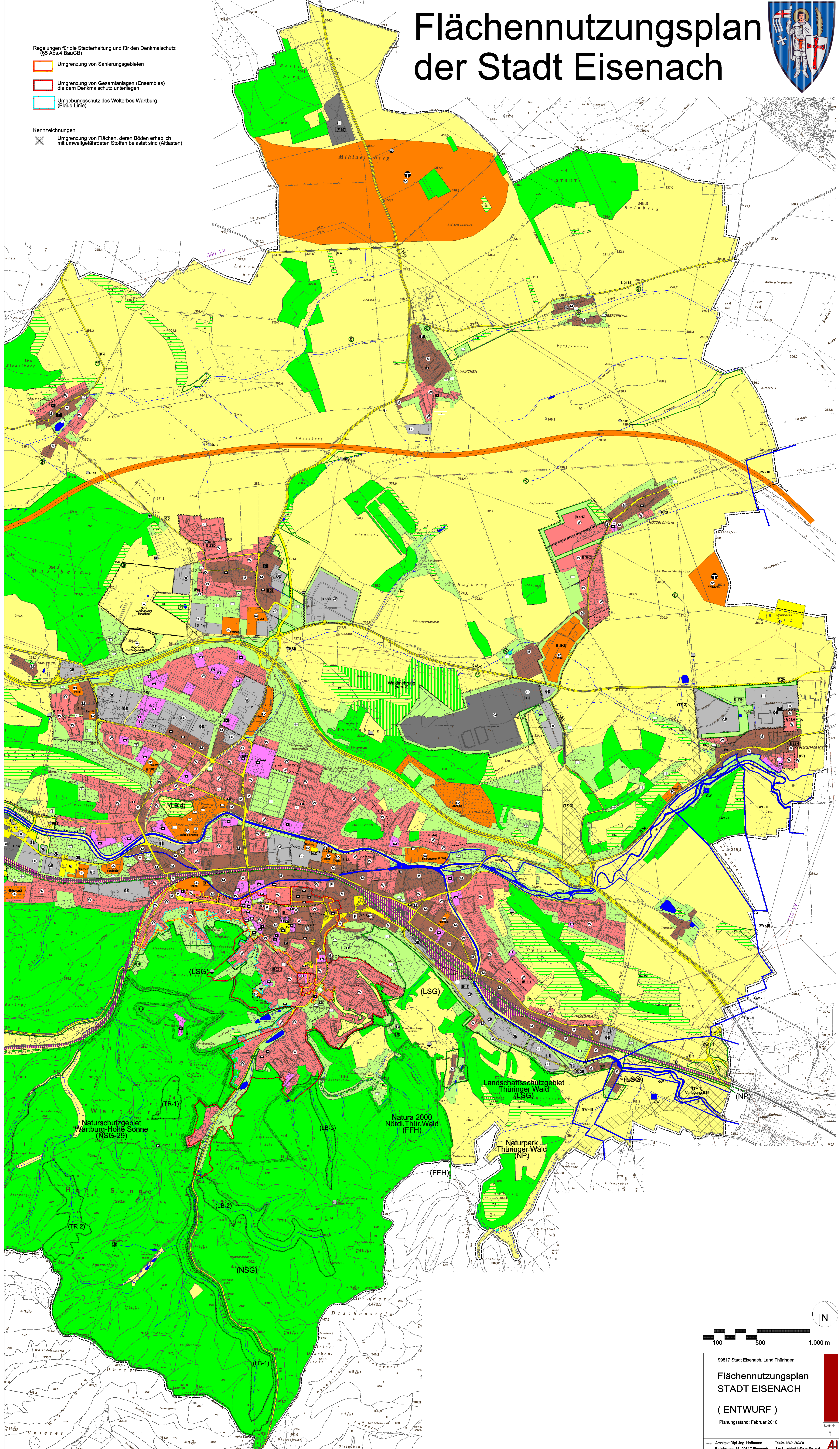
Flächennutzungsplan der Stadt Eisenach



Regelungen für die Stadterhaltung und für den Denkmalschutz (§5 Abs.4 BauGB)

- Umgrenzung von Sanierungsgebieten
- Umgrenzung von Gesamtanlagen (Ensembles) die dem Denkmalschutz unterliegen
- Umgebungsschutz des Walterbes Wartburg (Blaue Linie)

Kennzeichnungen
 Umgrenzung von Flächen, deren Böden erheblich mit umweltgefährdeten Stoffen belastet sind (Altlasten)



99817 Stadt Eisenach, Land Thüringen

**Flächennutzungsplan
STADT EISENACH**

(ENTWURF)

Planungsstand: Februar 2010

Architekt Dipl.-Ing. Hoffmann
 Blüchstrasse 15, 99817 Eisenach
 Telefon: 0361-462039
 Email: architekt@hoffmann-grund.de

Blatt Nr. 1