



Entwurfskonzept

Erweiterungsbau am Freizeit- und Sportbad

Neue Vereins- und Kursräume für aquaplex Eisenach / Sportpark Katzenaue

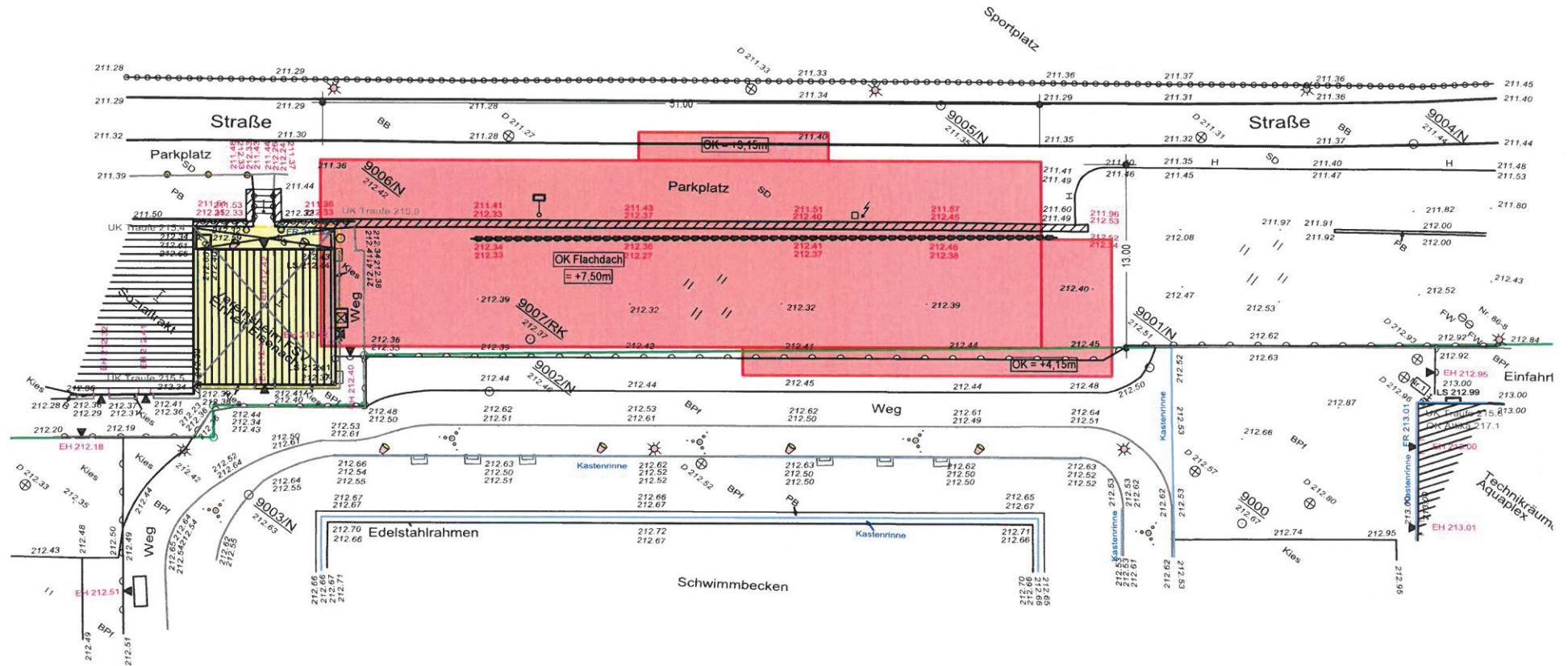
Luftbild



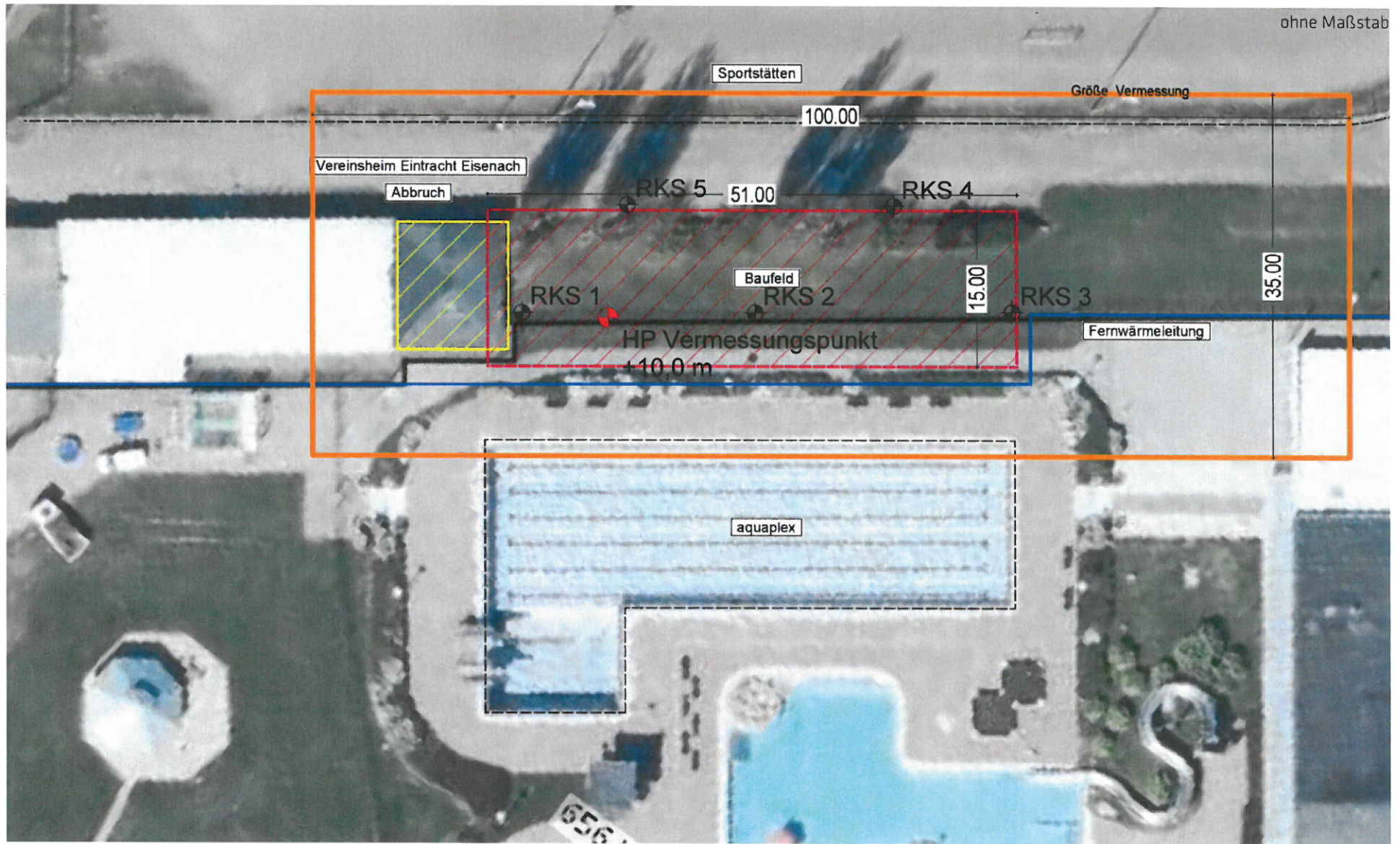
Vermessungsplan



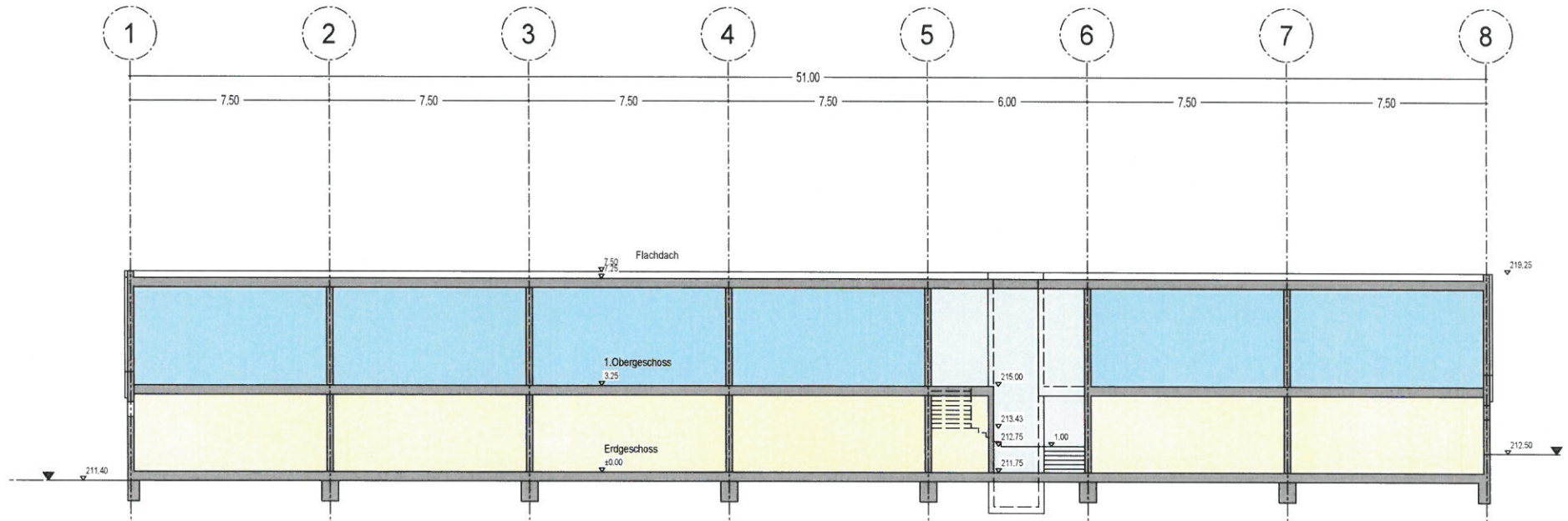
ca. M 1:400



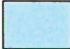
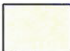

Baugrunduntersuchung

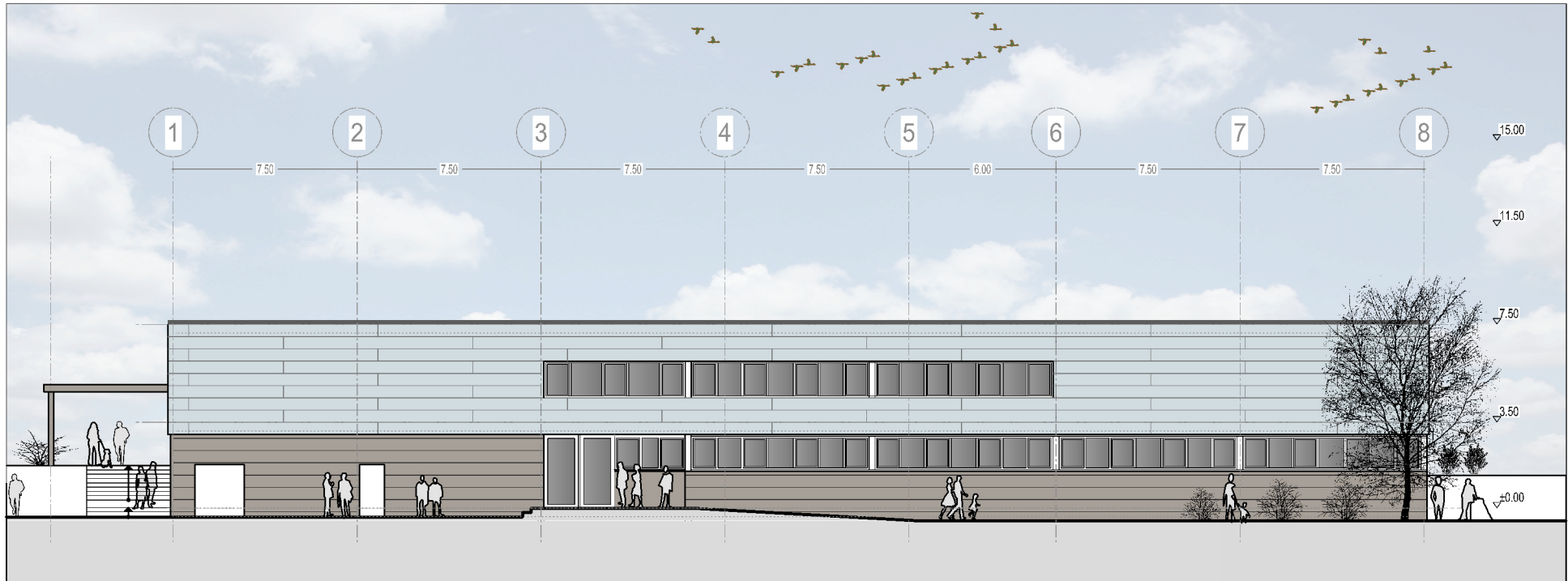


ohne Maßstab

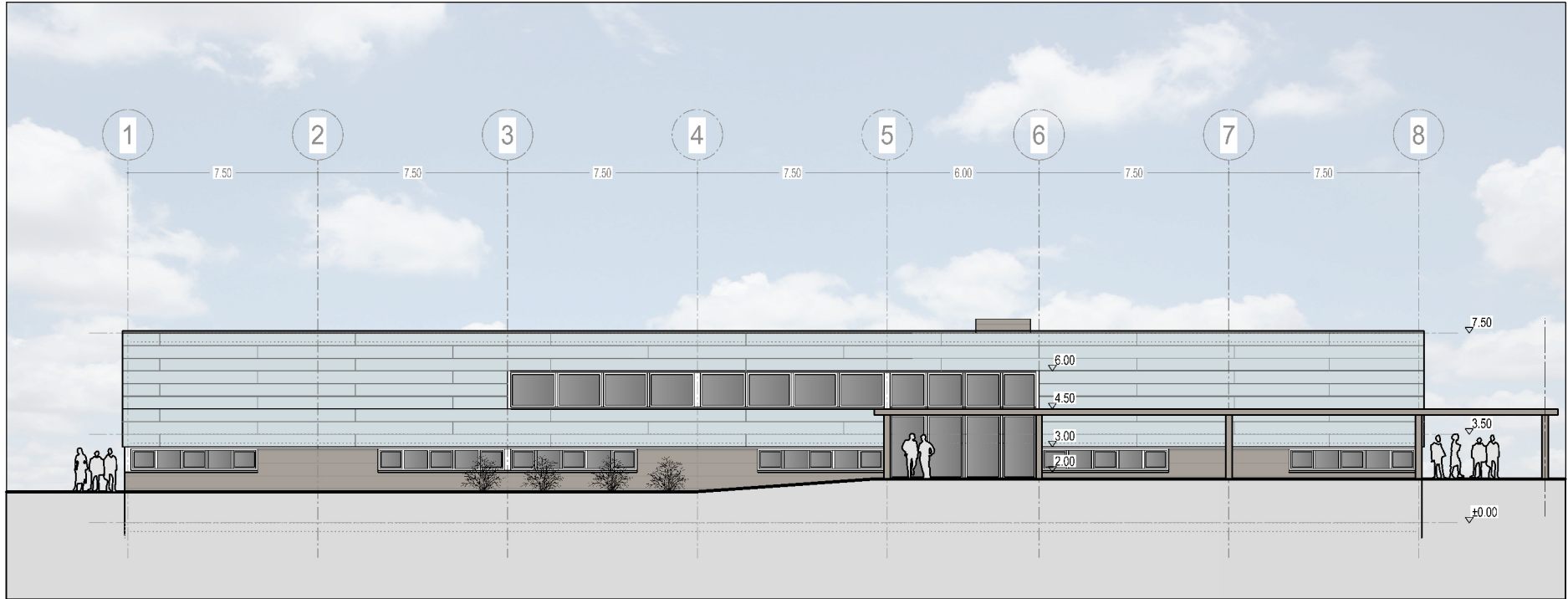


Es ist ein multifunktionaler Gebäudekörper zu entwickeln, in dem Synergieeffekte zwischen den neu zu erstellenden sanitären Anlagen des *Sportparkes Katzenaue* und den gewünschten Kursräumen für ein erweitertes Angebot des *aquaplex Eisenach* entstehen sollen.

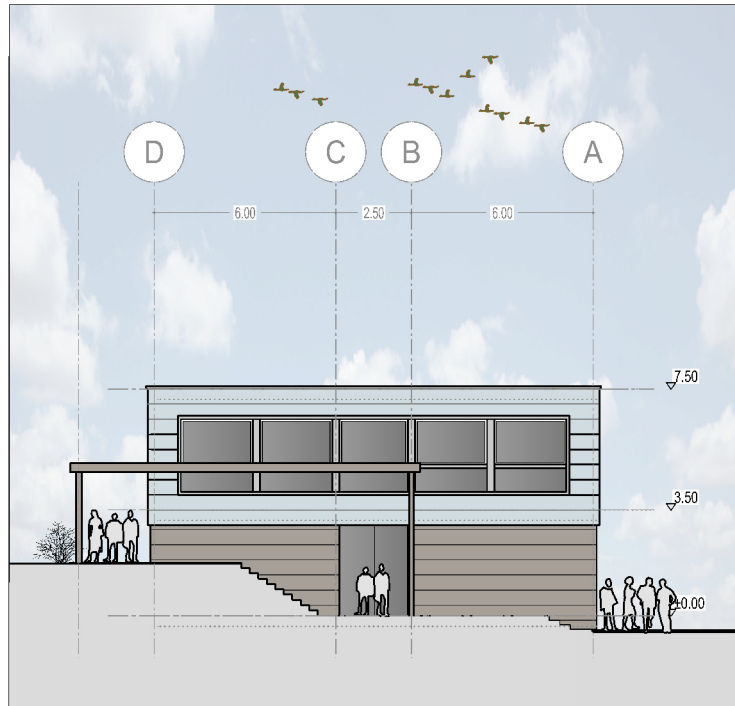
-  aquaplex Eisenach, ca. 525 m²
-  Sportpark Katzenaue, ca. 450 m²
-  Verkehrsfläche, ca. 200 m²



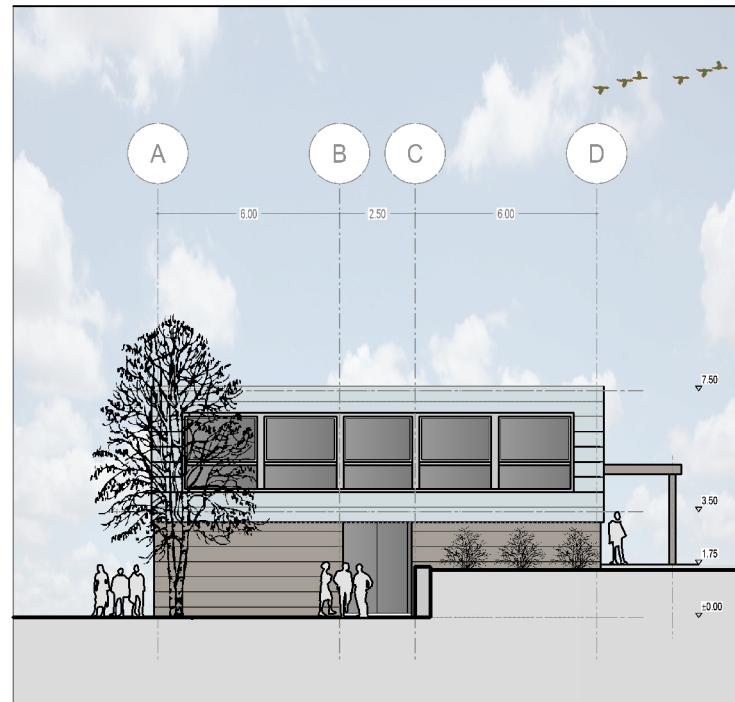
Norden - Sportplatz



Süden - aquaplex



Osten



Westen