



# EISENACH

DIE WARTBURGSTADT

**DIE WARTBURGSTADT**

*www.eisenach.de*

EISENACH



## Multifunktionaler Gebäudekomplex Neuenhof

**FFW-Gerätehaus, gemeindlicher Mehrzweckbau  
und Multisportfeld für die westlichen Ortsteile**



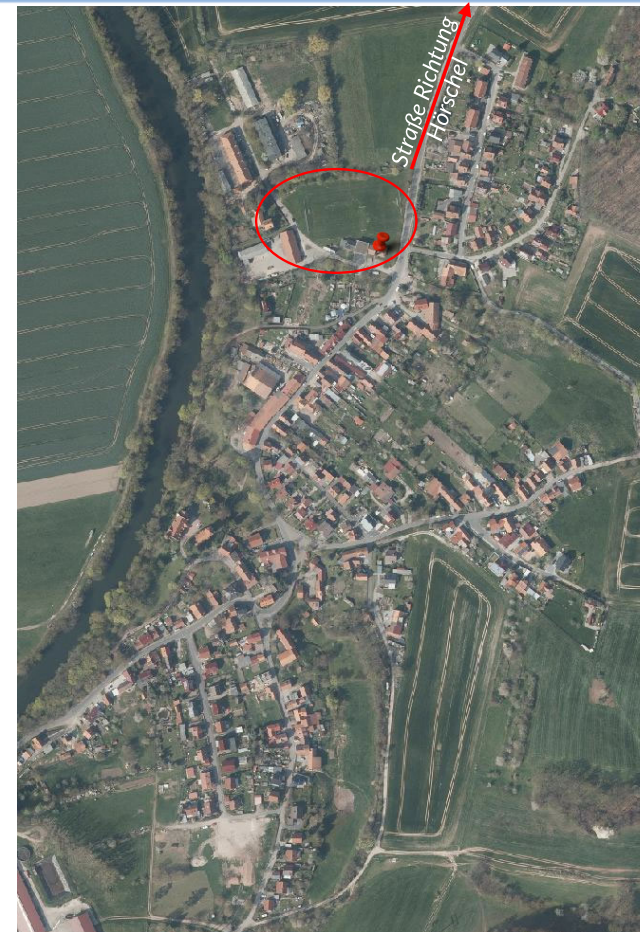
## Inhalte:

1. **Überblick und IST-Zustand**
2. **Bauabschnitte nach Funktionseinheiten**
  - a. *FFW-Gerätehaus*
  - b. *Gemeindlicher Mehrzweckbau*
  - c. *Multisportfeld und Außenanlagen*
3. **Zahlen und Kennwerte (Zusammenfassung)**
  - a. *Kostenschätzung*
  - b. *Funktionen und Mehrwerte*
4. **Zeitschiene**



## 1. Überblick und IST-Zustand

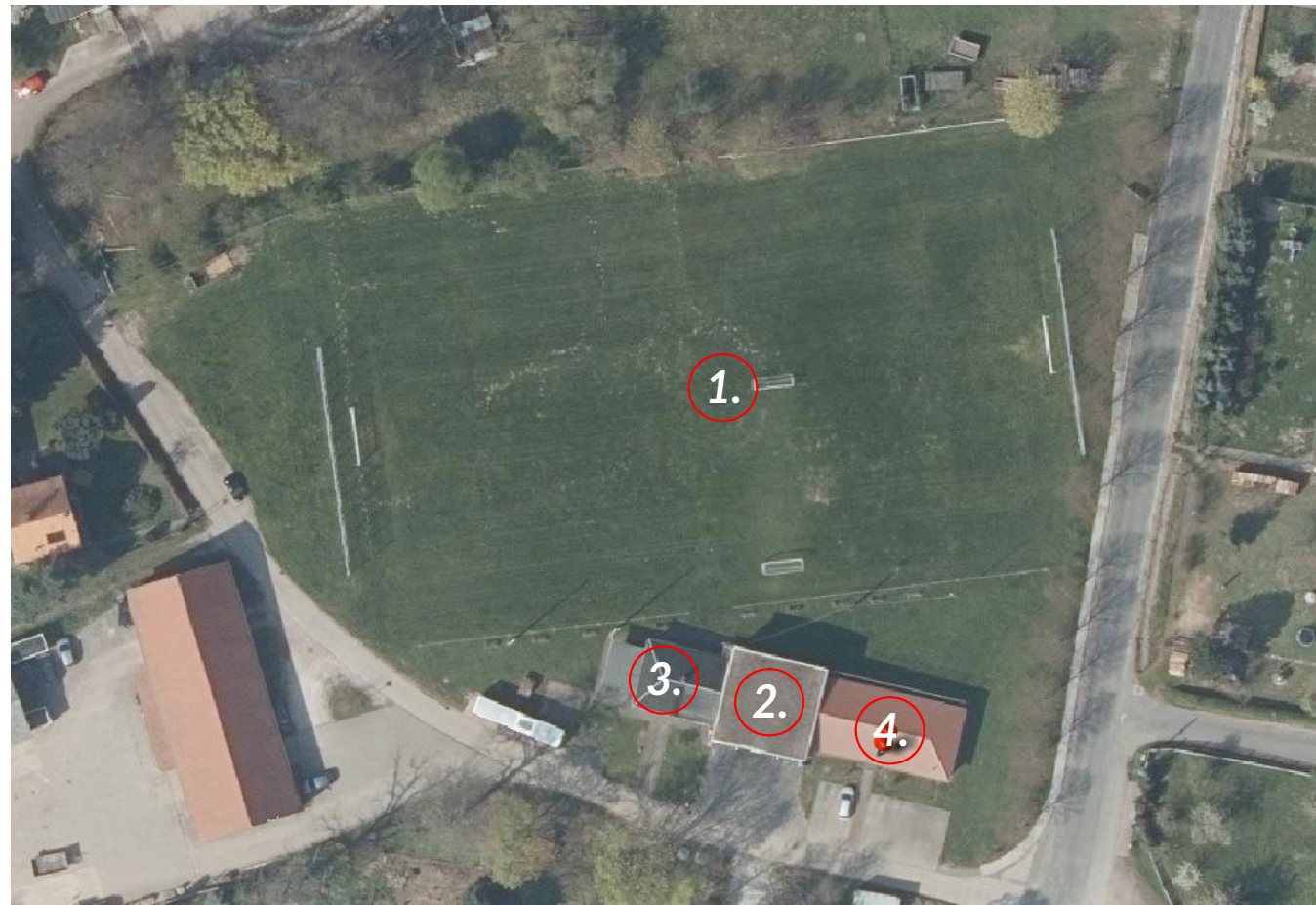
- *Postalische Anschrift: Auf dem Ufer – 99817 Eisenach OT Neuenhof*
- *Nördliche Ortsrandlage an der Zufahrt von Hörschel kommend*



# DIE WARTBURGSTADT

[www.eisenach.de](http://www.eisenach.de)

EISENACH



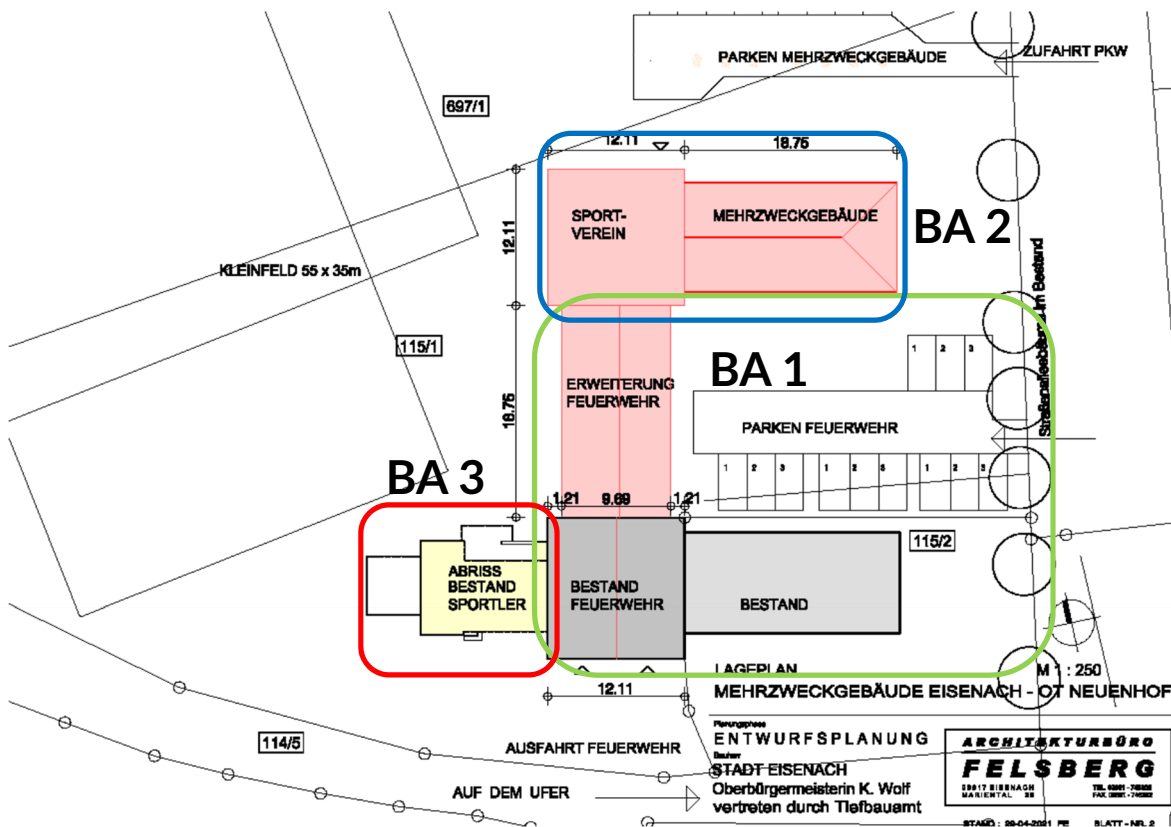
## IST-Zustand:

1. Fußballfeld (Großfeld)
2. 2x Stellplatz FFW-Neuenhof
3. Anbau Sportlerheim
4. angrenzende Bebauung (Agrarbetrieb)





## 2. Bauabschnitte nach Funktionseinheiten



### BA 1: [FFW-Gerätehaus]

- Sanierung Bestand Feuerwehr
- Zweigeschossiger Erweiterungsbau Feuerwehr
- Parkflächen Feuerwehr

### BA 2: [Gemeindlicher Mehrzweckbau]

- Zweigeschossiger Anbau Sportvereine und Mehrzweckgebäude

### BA 3: [Multisportfeld u. Außenanlagen]

- Abriss Bestandsgebäude Sportler
- Multisportfeld
- Übrige Außenanlagen



## BA 1: [FFW-Gerätehaus - EG]

a. *Neubau Funktionsgebäude FFW mit Flächen für*

- *Hausanschlussraum (10,2 m<sup>2</sup>)*
- *Lagerflächen (11,6 m<sup>2</sup>)*
- *Umkleide Herren (54,8 m<sup>2</sup> für 30 Kameraden)*
- *Sanitäreinrichtungen Herren (12,8 m<sup>2</sup>)*
- *Sanitäreinrichtungen Damen (7,6 m<sup>2</sup>)*
- *Umkleide Damen (10,5 m<sup>2</sup> 5 Kameradinnen)*
- *Büro (7,5 m<sup>2</sup>)*
- *Werkstatt (10,2 m<sup>2</sup>)*
- *Kreuzungsfreie Verkehrs- und Laufflächen*

b. *Sanierung des Bestandsbaus (137,3 m<sup>2</sup>)*

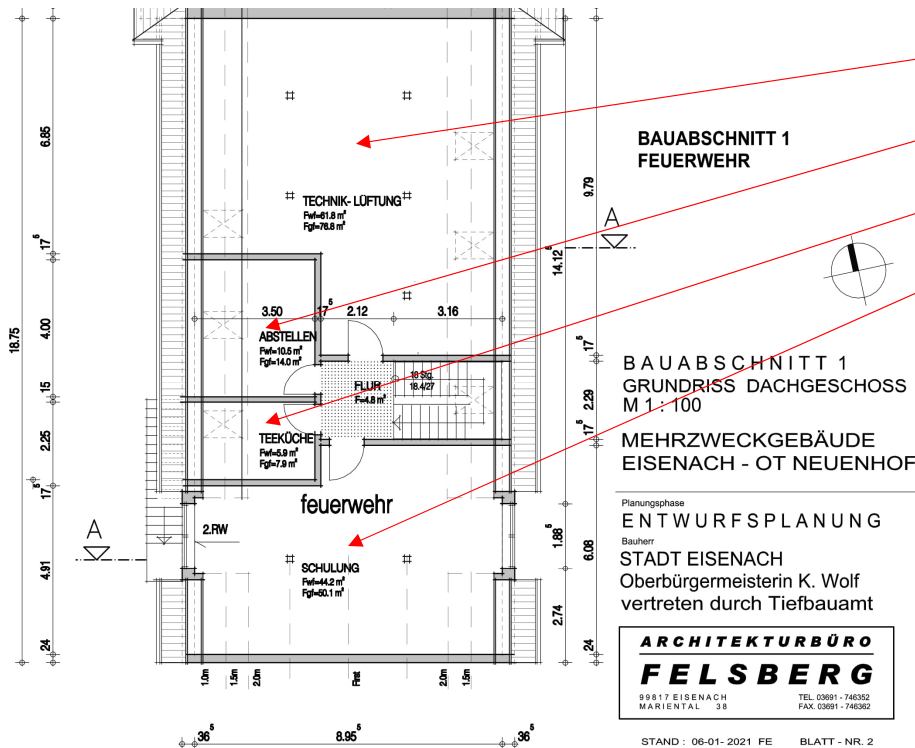
- *2 Fahrzeugstellplätze bleiben erhalten*
- *Frostsichere Kalthalle mit Stiefelwäsche*

c. *Anlegen der Parkflächen für den Bereich FFW*

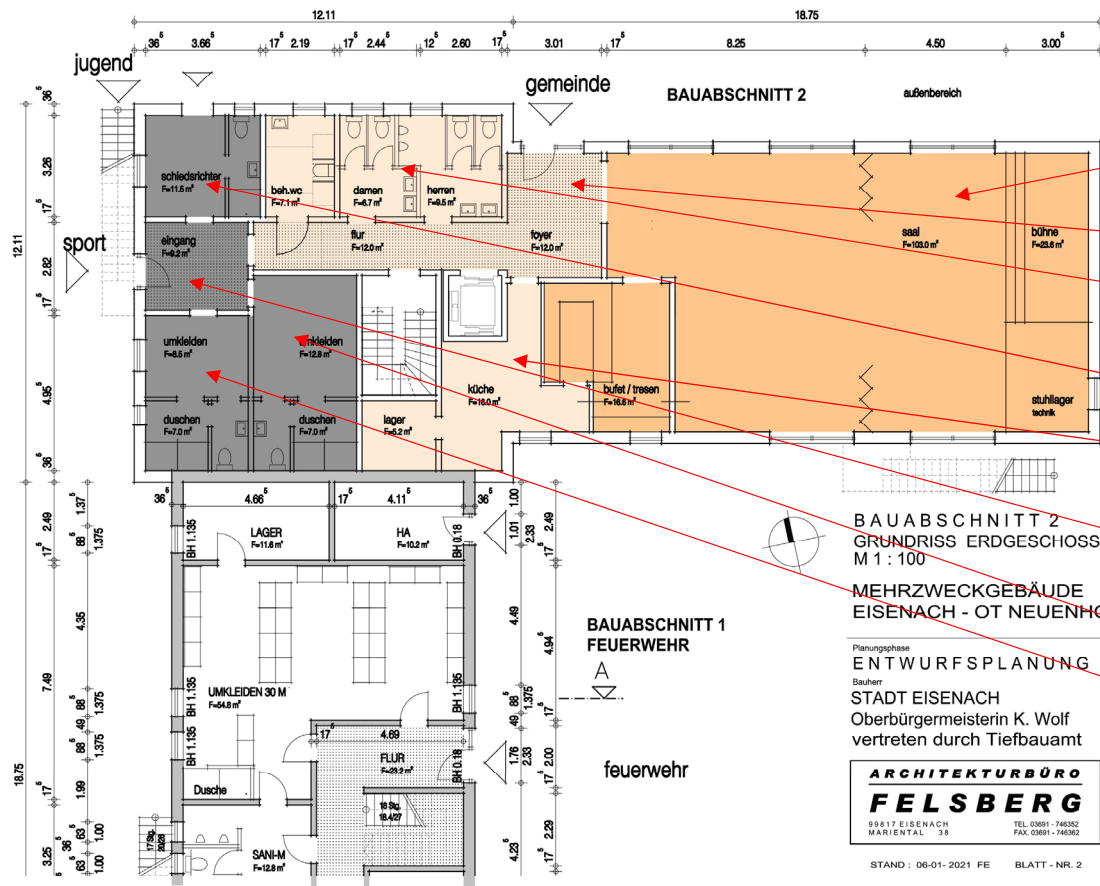


## BA 1: [FFW-Gerätehaus - DG]

- Technikraum - Heizung / Lüftung (61,8 m<sup>2</sup>)
- Abstellraum / Lager (10,5 m<sup>2</sup>)
- Teeküche (5,9 m<sup>2</sup>)
- Schulungsraum (44,2 m<sup>2</sup>)







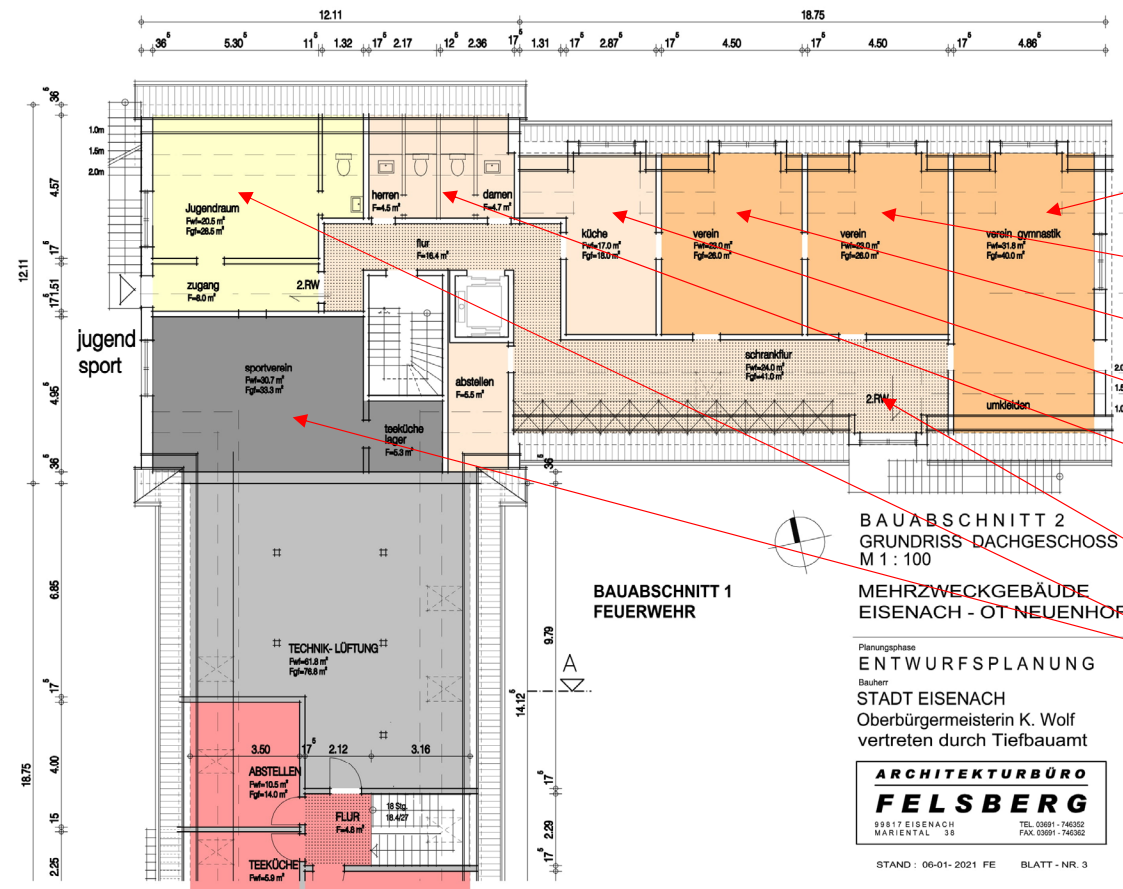
## BA 2: [Gemeindlicher Mehrzweckbau - EG]

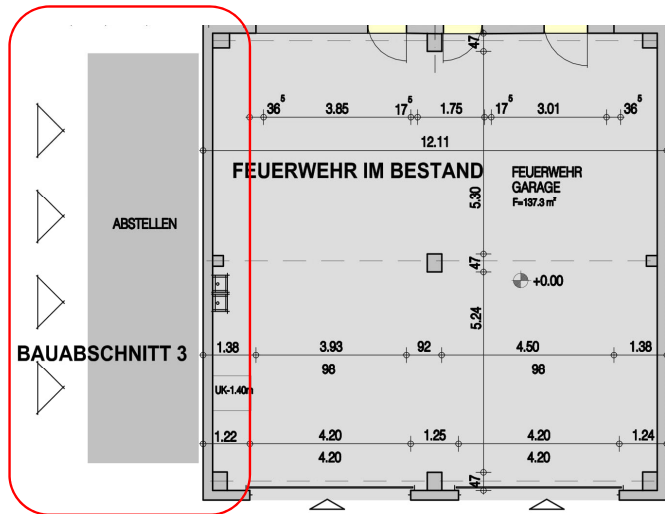
- Saal mit Stuhllager (103 m<sup>2</sup>), Bühne (23,6 m<sup>2</sup>) und Treesenbereich (16,6 m<sup>2</sup>)
- Eingangsbereich / Foyer zum Saal (24 m<sup>2</sup>)
- Sanitäre Anlagen Damen (6,7 m<sup>2</sup>), Herren (9,5 m<sup>2</sup>) und Behindertengerecht (7,1 m<sup>2</sup>)
- Schiedsrichterzimmer (11,5 m<sup>2</sup>)
- Küche (16 m<sup>2</sup>) mit angeschlossenem Lager (5,2 m<sup>2</sup>)
- Separater Eingangsbereich Sportler (9,2 m<sup>2</sup>)
- Umkleide A (8,5 m<sup>2</sup>) mit Duschen / WC (7 m<sup>2</sup>)
- Umkleide B (12,8 m<sup>2</sup>) mit Dusche / WC (7 m<sup>2</sup>)
- Innenliegender Treppenraum mit barrierefreiem Zugang zum DG



## BA 2: [Gemeindlicher Mehrzweckbau - DG]

- Gymnastik- / Kursraum mit Umkleidebereich (31,8 m<sup>2</sup>)
- Vereinszimmer A (23 m<sup>2</sup>)
- Vereinszimmer B (23 m<sup>2</sup>)
- Küche (17 m<sup>2</sup>)
- Sanitäre Anlagen Damen (4,7 m<sup>2</sup>) / Herren (4,5 m<sup>2</sup>)
- Schrankflur für Vereinsmaterialien (24 m<sup>2</sup>)
- Vereinsraum Sportler (30,7 m<sup>2</sup>) mit Teeküche (5,3 m<sup>2</sup>) + Jugend (20,5 m<sup>2</sup>)
  - Über separaten Zugang (8 m<sup>2</sup>) erreichbar
  - Bei Bedarf durch gegenüberliegende Doppeltür zu einem Bereich kombinierbar





BAUABSCHNITT 1  
GRUNDRISS ERDGESCHOSS  
M 1 : 100

MEHRZWECKGEBÄUDE  
EISENACH - OT NEUENHOF

Planungsphase  
ENTWURFSPLANUNG  
Bauherr  
STADT EISENACH  
Oberbürgermeisterin K. Wolf  
vertreten durch Tiefbauamt



STAND : 06-01-2021 FE BLATT - NR. 2

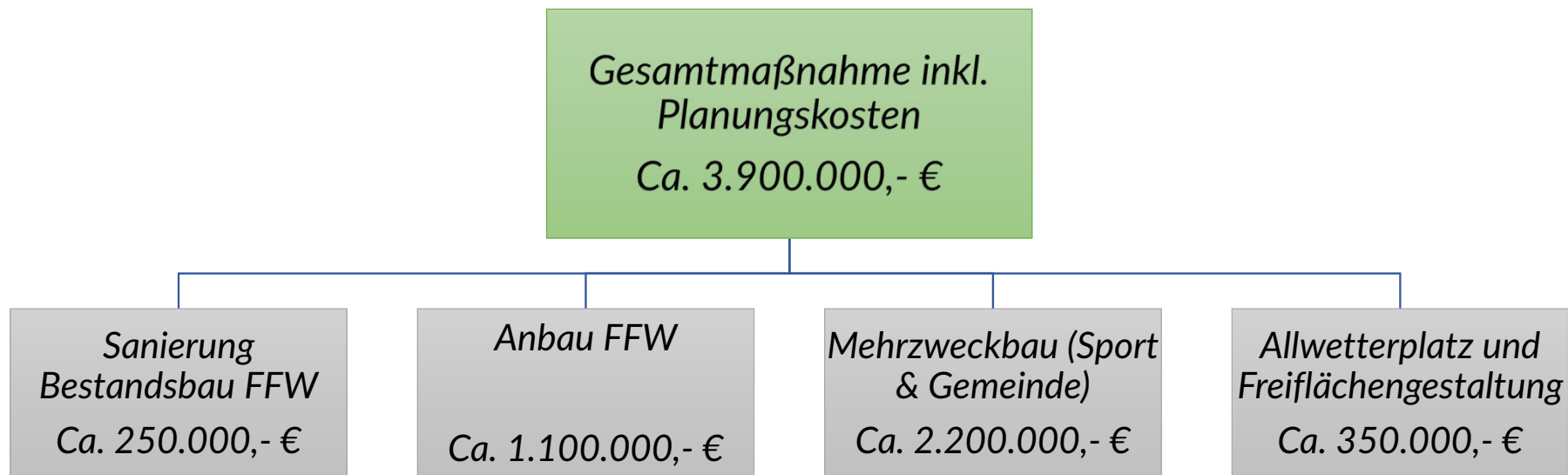
## BA 3: [Multisportfeld und Außenanlagen]

- Abriss des derzeitigen Sportlerheims
- Anbau eines abschließbaren Unterstandes für Vereinsmaterialien und Sportgerät an der westlichen Seite des FFW-Bestandsbaus
- Errichtung eines Multisportfeldes als Kunstrasenplatz
  - Ca. 55 x 35 m
  - Sportartenübergreifend
  - Ganzjährige Nutzung
- Ertüchtigung der Außenanlagen
  - Errichtung von Parkflächen am Gemeindebau
  - Schaffung von Sitzmöglichkeiten an der Nordseite des Saals
- Freiflächengestaltung
  - Platzierung von rückgebauten Steinquadern (Zufahrt Fledermauskeller) als Sitzsteine und Begrenzungen
  - Allgemeine Bepflanzung



## 3. Zahlen und Kennwerte (Zusammenfassung):

### a. Kostenschätzung:





## b. Funktionen und Mehrwerte

- Fahrzeughalle mit 2 Lkw-geeigneten Stellplätzen und Stiefelwäsche
- Baulich getrennte Umkleiden und Sanitäre Anlagen für Kameradinnen und Kameraden
- Diverse Funktionsräume zum Arbeiten, Warten, Lagern von Gerät und Material sowie zum Aus- und Fortbilden der Kameradinnen und Kameraden
- Schaffung einer schlagkräftigen FFW

- 55x35m Multisportfeld (sportartenübergreifend ganzjährig bespielbar)
- Park- und Stellflächen für Besucher und Nutzer
- Sitz- und Rastgelegenheiten
- Lagerflächen im Außenbereich für Vereinsmaterial und Sportgeräte



- Jugend- und Sportvereinsräume zur separaten oder gemeinschaftlichen Nutzung mit baulich getrenntem Zugang (barrierefrei zu erreichen)
- Förderung sozialer Kontakte und gemeinschaftliches Engagement
- Möglichkeiten für Freizeitgestaltung und Zusammentreffen

- Großer Saal mit Bühne, Stuhllager, Tresen und Küche für Veranstaltungen und zur Förderung des gemeinschaftlichen Lebens
- 3 Vereinsräume zur flexiblen Nutzung
- Barrierefreie und behindertengerechte Ausstattung



## 4. Zeitschiene:

(ohne Gewähr)

2021

- Ab. 3. Quartal Vergabeverfahren Fachplaner und Abschluss LPH 4 - Genehmigungsplanung
- Einreichung Bauantrag und (Gesamtmaßnahme – Bauabschnitt 1 bis 3)
- Ausführungsplanung 1. Bauabschnitt

2022

- Stichtag 15.01.2022 → Fördermittelantrag 2. Bauabschnitt
- 1. Quartal: Vergabeverfahren Bauleistungen 1. Bauabschnitt
- 2. bis 3. Quartal: Baubeginn 1. Bauabschnitt

2023

- Stichtag 15.01.2023 → Fördermittelantrag 3. Bauabschnitt
- 1. Quartal: Vergabeverfahren Bauleistungen 2. Bauabschnitt
- 2. bis 3. Quartal: Baubeginn 2. Bauabschnitt

2024

- 1. Quartal: Vergabeverfahren Bauleistungen 3. Bauabschnitt
- 2. Bis 3. Quartal: Baubeginn 3. Bauabschnitt

2025

- Abschluss der Maßnahme



**DIE WARTBURGSTADT**

*www.eisenach.de*

EISENACH



**Vielen Dank für Ihre Aufmerksamkeit**